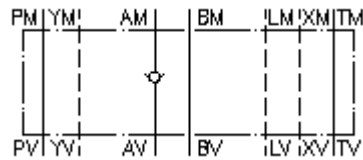


**Plaque de clapet anti-ret. CETOP 7  
(plaque interm.) en A  
RVZ-16S-A**

 **Symbole:**

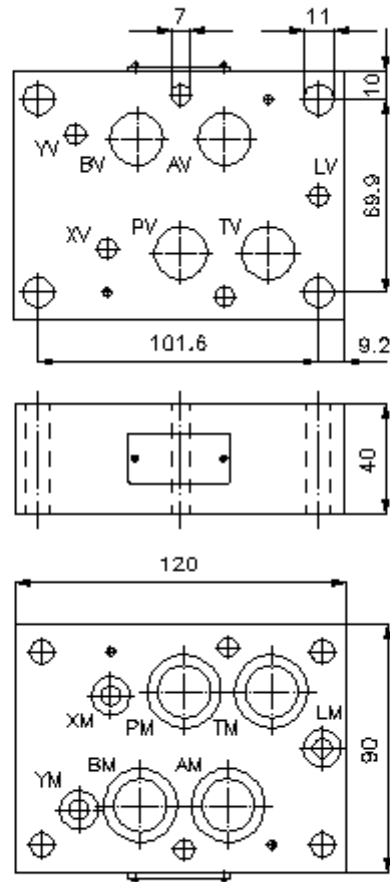
**Pression nom.:**  
350 bar

**Débit nominal:**  
140 l/min.



IMAV-Hydraulik GmbH  
Breite Strasse 10  
D-40670 Meerbusch (Osterath)  
Téléphone +49 (0)2159 - 9188.0  
Fax +49 (0)2159 - 4242  
Courriel: [info@imav.com](mailto:info@imav.com)  
Internet: <http://www.imav.com>

**IZ-110-502-00**  
(Modifications réservées!)



**Plaque de clapet anti-ret. CETOP 7  
(plaque interm.) en A  
RVZ-16S-A**



IMAV-Hydraulik GmbH  
Breite Strasse 10  
D-40670 Meerbusch (Osterath)  
Téléphone +49 (0)2159 - 9188.0  
Fax +49 (0)2159 - 4242  
Courriel: [info@imav.com](mailto:info@imav.com)  
Internet: <http://www.imav.com>

**IZ-110-502-00**

(Modifications réservées!)

**Exemple de commande:**

RVZ - 16S - A  
|        |        |  
**A**      **B**      **C**

**Clés de types:**

**A** **Modèle d'appareil**  
Plaque de clapet anti-retour  
avec gabarit de perçage DIN 24340 forme  
A  
Modèles de plaques intermédiaires

**B** **Taille et matière**  
16S = Acier (9SMnPb28K ou GGG-40)

**C** **Modèle fonctionnel**  
A = valve anti-retour dans le canal "A"

**Caractéristiques techniques:**

**Pression nominale:** 350 bars  
**Débit nominal:** 140 l/min  
**Poids:** 2,7 kg  
**Pression d'ouverture:** 0,2 - 0,3 bars (de série), pressions plus importantes sur demande  
**sens de circulation libre:** voir symbole  
**Inventaire de la fourniture:** 3 x joint torique 22,22 x 2,62  
3 x joint torique 9,19 x 2,62  
2 x joint torique 25,00 x 2,50