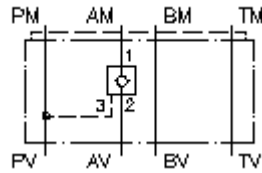


**Clapet anti-ret.,déch.de P CETOP 3  
(plaque interm.) en A  
REMZ-06A-A/...**

 **Symbole:**

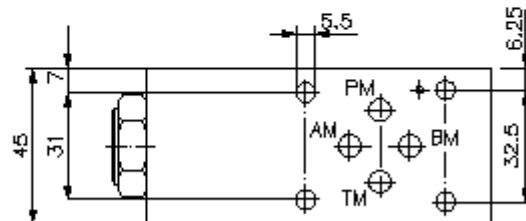
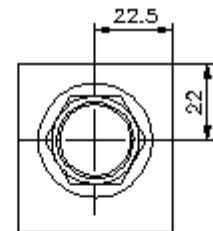
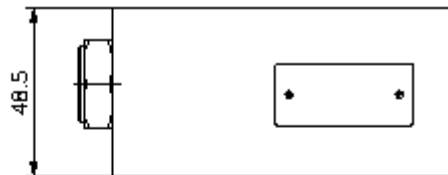
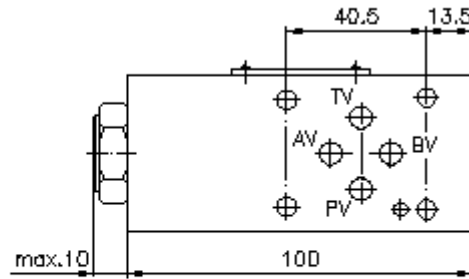
**Pression nom.:**  
250 bar

**Débit nominal:**  
60 l/min.



IMAV-Hydraulik GmbH  
Breite Strasse 10  
D-40670 Meerbusch (Osterath)  
Téléphone +49 (0)2159 - 9188.0  
Fax +49 (0)2159 - 4242  
Courriel: [info@imav.com](mailto:info@imav.com)  
Internet: <http://www.imav.com>

**IZ-140-200-00**  
(Modifications réservées!)



**Clapet anti-ret.,déch.de P CETOP 3  
(plaque interm.) en A  
REMZ-06A-A/...**



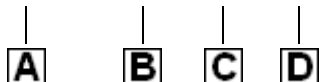
IMAV-Hydraulik GmbH  
Breite Strasse 10  
D-40670 Meerbusch (Osterath)  
Téléphone +49 (0)2159 - 9188.0  
Fax +49 (0)2159 - 4242  
Courriel: [info@imav.com](mailto:info@imav.com)  
Internet: <http://www.imav.com>

**IZ-140-200-00**

(Modifications réservées!)

**Exemple de commande:**

REMZ - 06A - A / 030



**Clés de types:**

**A** **Modèle d'appareil**  
clapet anti-retour à déblocage  
avec gabarit de perçage DIN 24340 forme  
A  
Modèles de plaques intermédiaires

**B** **Taille et matière**  
06A = Alu (F37)

**C** **Modèle**  
A = action en A

**D** **Pression d'ouverture des clapets anti-  
retour à déblocage POC1-10.-..**  
005 = 0,3 bars  
030 = 2,1 bars  
075 = 5,2 bars  
100 = 6,9 bars

**Caractéristiques techniques:**

**Pression nominale:** 250 bars

**Débit nominal:** 60 l/min

**Poids:** 0,6 kg

**Clapet anti-retour:** POC1-10.- voir plan coté - Nr.:[MC-210-101-00](#)

**sens de circulation  
libre:** voir symbole

**Inventaire de la  
fourniture:** DT-06 = support de joint avec joint torique vulcanisé (Viton FPM)