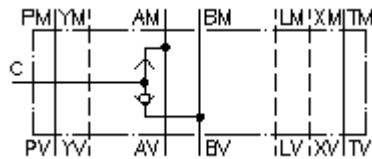


**Clapet anti-ret. variab. CETOP 7  
(plaque interm.) raccord C externee  
WRVZ-16.-CB**



IMAV-Hydraulik GmbH  
Breite Strasse 10  
D-40670 Meerbusch (Osterath)  
Téléphone +49 (0)2159 - 9188.0  
Fax +49 (0)2159 - 4242  
Courriel: [info@imav.com](mailto:info@imav.com)  
Internet: <http://www.imav.com>

**Symbole:**

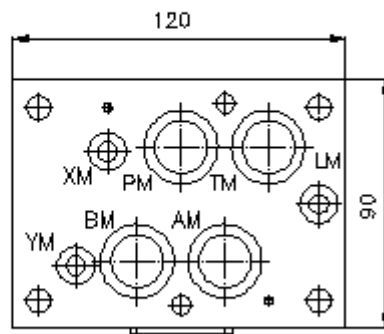
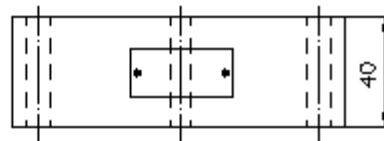
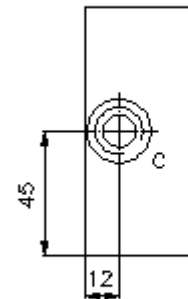
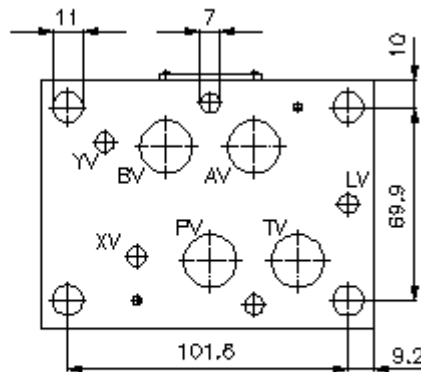


**Pression nom.:**  
350 bar

**IZ-162-500-00**

(Modifications réservées!)

raccordement  
"C"  
G 1/4"



**Clapet anti-ret. variab. CETOP 7  
(plaque interm.) raccord C externee  
WRVZ-16.-CB**



IMAV-Hydraulik GmbH  
Breite Strasse 10  
D-40670 Meerbusch (Osterath)  
Téléphone +49 (0)2159 - 9188.0  
Fax +49 (0)2159 - 4242  
Courriel: [info@imav.com](mailto:info@imav.com)  
Internet: <http://www.imav.com>

**IZ-162-500-00**

(Modifications réservées!)

**Exemple de commande:**

WRVZ - 16A - CB  
|            |            |  
**A**        **B**        **C**

**Clés de types:**

- |   |   |
|---|---|
| <p><b>A</b> <b>Modèle d'appareil</b><br/>Clapet anti-retour alterné<br/>avec gabarit de perçage DIN 24340 forme<br/>A<br/>Modèles de plaques intermédiaires</p> | <p><b>B</b> <b>Taille et matière</b><br/>16A = Alu (F37)<br/>16S = Acier (9SMnPb28K ou GGG-40)</p> <p><b>C</b> <b>Modèle</b><br/>CB = clapet anti-retour alterné WRVCG-06</p> |
|---|---|

**Caractéristiques techniques:**

**Pression nominale:** 250 bars (A)  
350 bars (S)

**Poids:** 1, 1 / 2,6 kg (A/S)

**Clapet anti-retour  
alternant:** WRVCG-04 voir plan coté N°. : IC-310-000-00

**Joint:** La fourniture comprend  
4 x joint torique 22,22 x 2,62  
3 x joint torique 9,13 x 2,62