

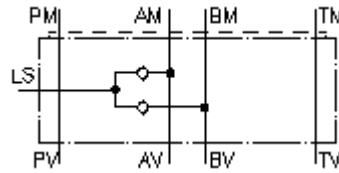
**Clapet anti-ret. variab. CETOP 3
(plaque interm.) deA+B ext.v.LS
RLSZ-06.-B02**



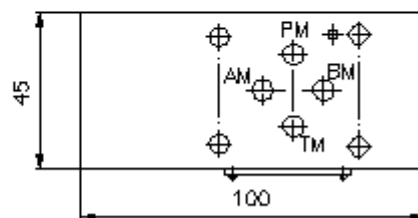
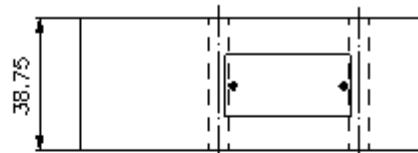
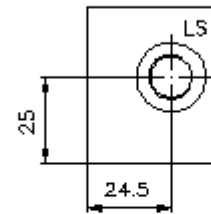
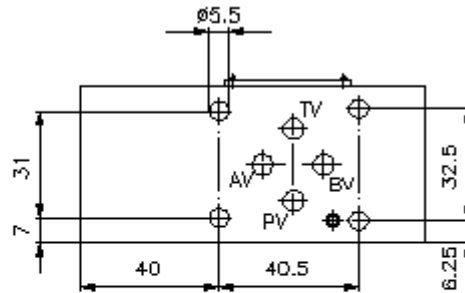
IMAV-Hydraulik GmbH
Breite Strasse 10
D-40670 Meerbusch (Osterath)
Téléphone +49 (0)2159 - 9188.0
Fax +49 (0)2159 - 4242
Courriel: info@imav.com
Internet: <http://www.imav.com>

 **Symbole:**

Pression nom.:
350 bar



IZ-170-200-00
(Modifications réservées!)



**Clapet anti-ret. variab. CETOP 3
(plaque interm.) deA+B ext.v.LS
RLSZ-06.-B02**



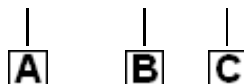
IMAV-Hydraulik GmbH
Breite Strasse 10
D-40670 Meerbusch (Osterath)
Téléphone +49 (0)2159 - 9188.0
Fax +49 (0)2159 - 4242
Courriel: info@imav.com
Internet: <http://www.imav.com>

IZ-170-200-00

(Modifications réservées!)

Exemple de commande:

RLSZ - 06A - B02



Clés de types:

A **Modèle d'appareil**
Plaque de clapet anti-retour alterné
avec gabarit de perçage DIN 24340 forme
A
pour Load-Sensing
Modèles de plaques intermédiaires

B **Taille et matière**
06A = Alu (F37)
06S = Acier (9SMnPb28K ou GGG-40)

C **Taille du filetage de raccordement**
B02 = G 1/4"

Caractéristiques techniques:

remarque: Perçages débouchant : P, T, A, B : 6 mm

Pression nominale: 250 bars (A)
350 bars (S)

Poids: 0,5 / 1,4 kg (A/S)

**Clapet anti-retour
alternant:** RKVE-04 voir plan coté N°. : IC-160-000-00

**Inventaire de la
fourniture:** DT-06 = support de joint avec joint torique vulcanisé (Viton FPM)