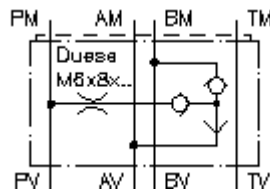


**Clapet anti-ret. variab. CETOP 3
(plaque interm.) deA+B int. vers P
WRVDZ-06.-...**



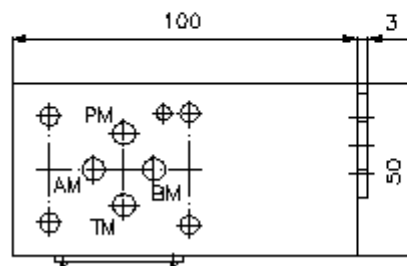
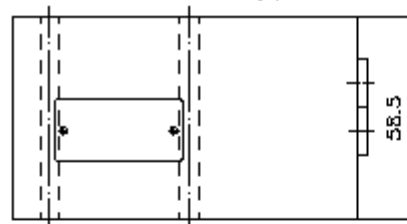
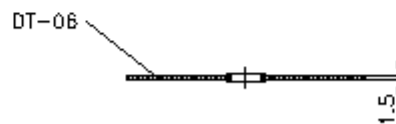
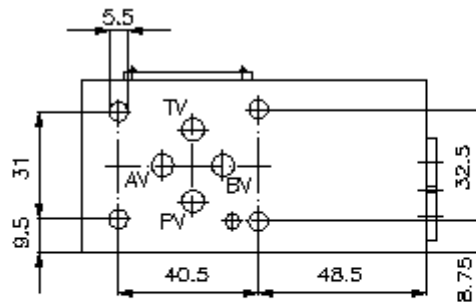
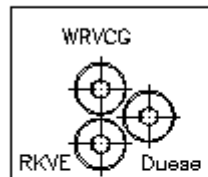
IMAV-Hydraulik GmbH
Breite Strasse 10
D-40670 Meerbusch (Osterath)
Téléphone +49 (0)2159 - 9188.0
Fax +49 (0)2159 - 4242
Courriel: info@imav.com
Internet: <http://www.imav.com>

 **Symbole:**



Pression nom.:
350 bar

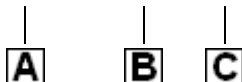
IZ-180-200-00
(Modifications réservées!)



Clapet anti-ret. variab. CETOP 3 (plaque interm.) deA+B int. vers P WRVDZ-06.-...

Exemple de commande:

WRVDZ - 06A - 0.6



IMAV-Hydraulik GmbH
Breite Strasse 10
D-40670 Meerbusch (Osterath)
Téléphone +49 (0)2159 - 9188.0
Fax +49 (0)2159 - 4242
Courriel: info@imav.com
Internet: <http://www.imav.com>

IZ-180-200-00

(Modifications réservées!)

Clés de types:

A **Modèle d'appareil**
Clapet anti-retour alterné
avec gabarit de perçage DIN 24340 forme
A
Modèles de plaques intermédiaires

B **Taille et matière**
06A = Alu (F37)
06S = Acier (9SMnPb28K ou GGG-40)

C **Diamètre buse**
0,4 - 2,0 mm

Caractéristiques techniques:

Pression nominale: 250 bars (A)
350 bars (S)

Poids: 0,8 / 2,3 kg (A/S)

Clapet anti-retour alternant: WRVCG-04 voir plan coté N°. : IC-310-000-00

Montage du clapet anti-retour: RKVE-04 voir plan coté N°. : IC-160-000-00

Inventaire de la fourniture: DT-06 = support de joint avec joint torique vulcanisé (Viton FPM)