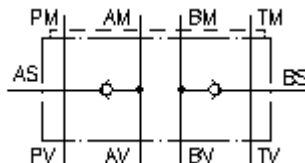


**Distrib. réaspiration CETOP 3
(plaque interm.) BSPP 1/2" ext.
NSZ-06A-A+B**



IMAV-Hydraulik GmbH
Breite Strasse 10
D-40670 Meerbusch (Osterath)
Téléphone +49 (0)2159 - 9188.0
Fax +49 (0)2159 - 4242
Courriel: info@imav.com
Internet: <http://www.imav.com>

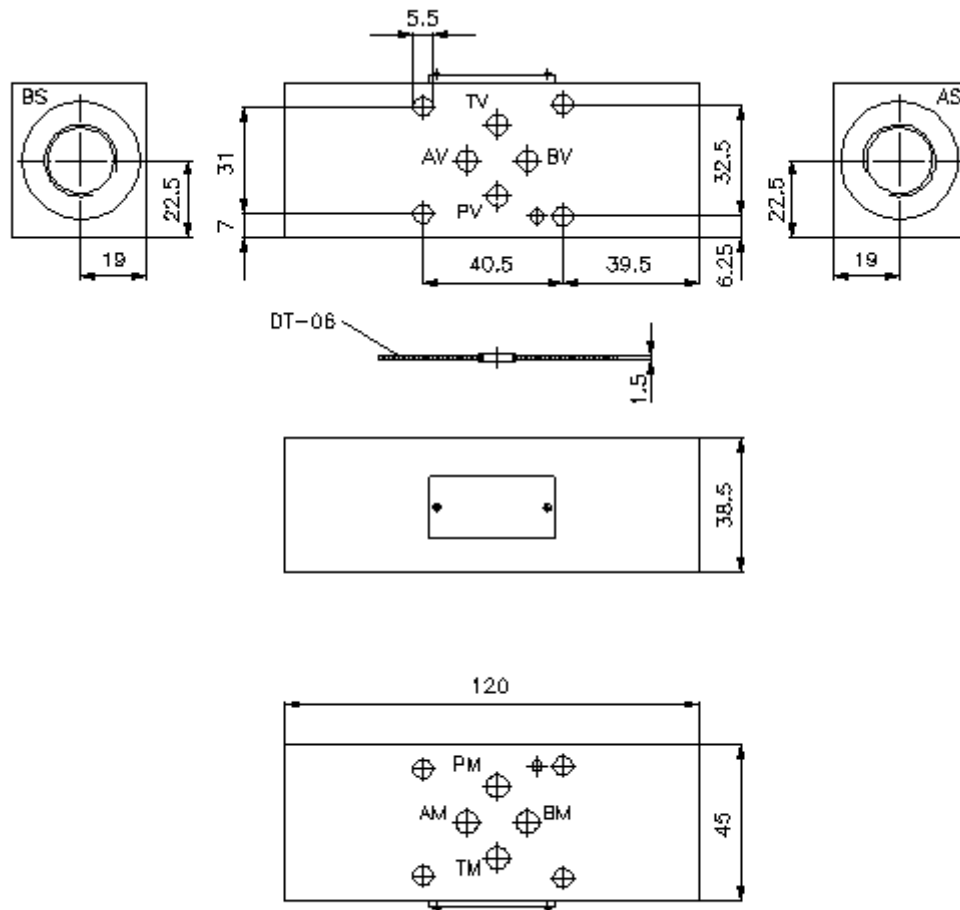
 **Symbole:**



Pression nom.:
250 bar

Débit nominal:
30 l/min.

IZ-190-200-00
(Modifications réservées!)



**Distrib. réaspiration CETOP 3
(plaque interm.) BSPP 1/2" ext.
NSZ-06A-A+B**



IMAV-Hydraulik GmbH
Breite Strasse 10
D-40670 Meerbusch (Osterath)
Téléphone +49 (0)2159 - 9188.0
Fax +49 (0)2159 - 4242
Courriel: info@imav.com
Internet: <http://www.imav.com>

IZ-190-200-00

(Modifications réservées!)

Exemple de commande:

NSZ - 06A - A+B
| | |
A **B** **C**

Clés de types:

A **Modèle d'appareil**
valve d'aspiration
avec gabarit de perçage DIN 24340 forme
A
Modèles de plaques intermédiaires

B **Taille et matière**
06A = Alu (F37)

C **Modèle**
A+B = action en A et B

Caractéristiques techniques:

Pression nominale: 250 bars

Débit nominal: 30 l/min

Poids: 0,6 kg

Pression d'ouverture: environ 0,5 bars

Montage du clapet anti-retour: RKVC-08 voir plan coté N°. : IC-210-000-00

Inventaire de la fourniture: DT-06 = support de joint avec joint torique vulcanisé (Viton FPM)