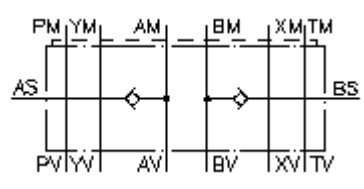


**Distrib. réaspiration CETOP 7
(plaque interm.) BSPP 1 1/4" ext.
NSZ-16A-A+B**



IMAV-Hydraulik GmbH
Breite Strasse 10
D-40670 Meerbusch (Osterath)
Téléphone +49 (0)2159 - 9188.0
Fax +49 (0)2159 - 4242
Courriel: info@imav.com
Internet: <http://www.imav.com>

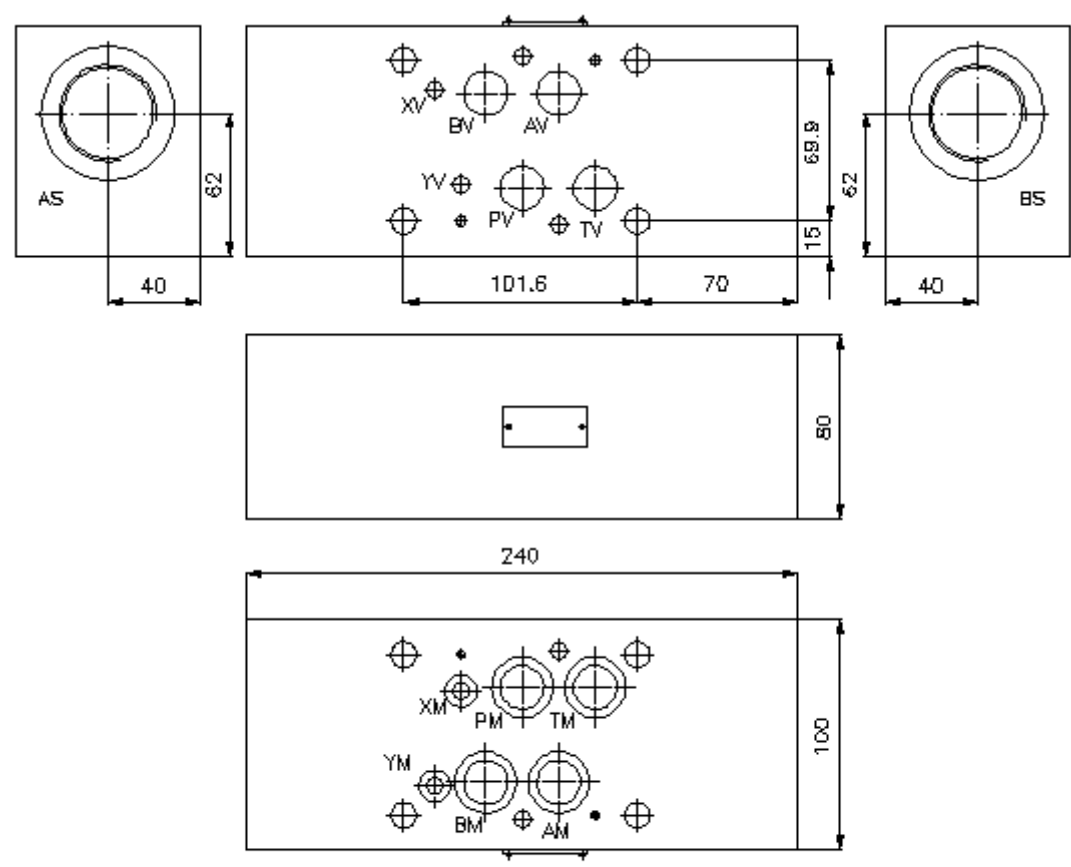
IMAV Symbole:



Pression nom.:
250 bar

Débit nominal:
140 l/min.

IZ-190-500-00
(Modifications réservées!)



**Distrib. réaspiration CETOP 7
(plaque interm.) BSPP 1 1/4" ext.
NSZ-16A-A+B**



IMAV-Hydraulik GmbH
Breite Strasse 10
D-40670 Meerbusch (Osterath)
Téléphone +49 (0)2159 - 9188.0
Fax +49 (0)2159 - 4242
Courriel: info@imav.com
Internet: <http://www.imav.com>

IZ-190-500-00

(Modifications réservées!)

Exemple de commande:

NSZ - 16A - A+B
| | |
A **B** **C**

Clés de types:

A **Modèle d'appareil**
valve d'aspiration
avec gabarit de perçage DIN 24340 forme
A
Modèles de plaques intermédiaires

B **Taille et matière**
16A = Alu (F37)

C **Modèle fonctionnel**
A+B = action en A et B

Caractéristiques techniques:

Pression nominale: 250 bars
Débit nominal: 140 l/min
Poids: 4,6 kg
Pression d'ouverture: 0,2 - 0,3 bars
Montage du clapet anti-retour: RKVC-25 voir plan coté N°. : IC-210-000-00
Joint: La fourniture comprend
4 x joint torique 22,22 x 2,62
2 x joint torique 9,13 x 2,62