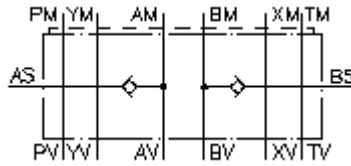


**Distrib. réaspiration CETOP 8
(plaque interm.) BSPP 1 1/2" ext.
NSZ-25A-A+B**



IMAV-Hydraulik GmbH
Breite Strasse 10
D-40670 Meerbusch (Osterath)
Téléphone +49 (0)2159 - 9188.0
Fax +49 (0)2159 - 4242
Courriel: info@imav.com
Internet: <http://www.imav.com>

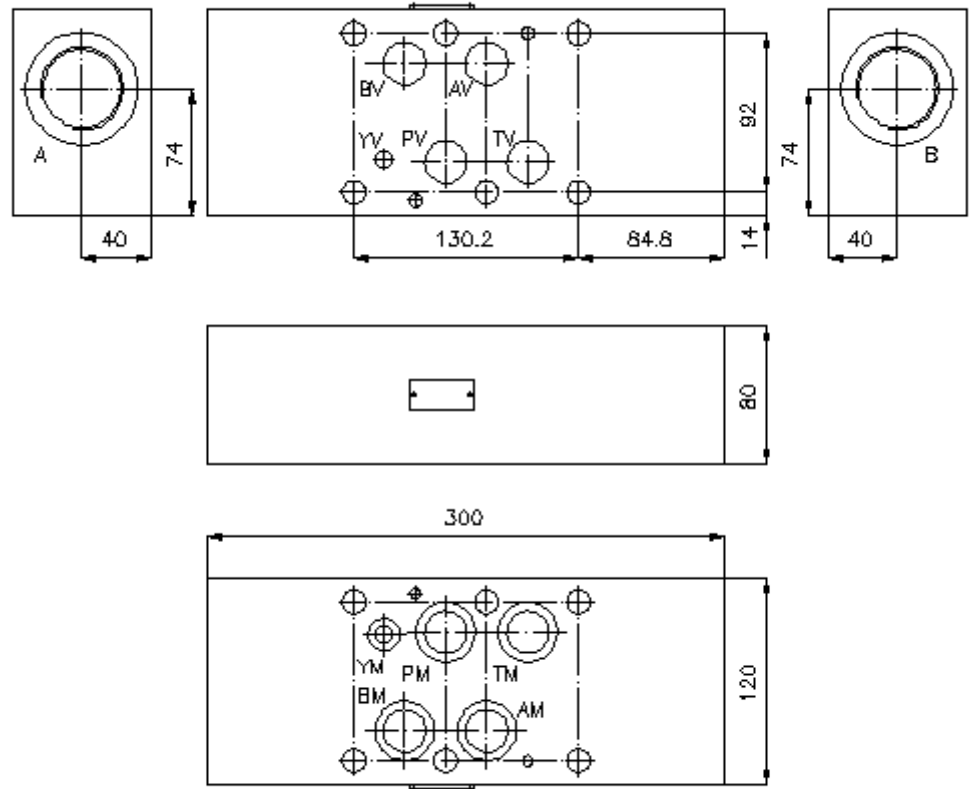
 **Symbole:**



Pression nom.:
250 bar

Débit nominal:
240 l/min.

IZ-190-600-00
(Modifications réservées!)



**Distrib. réaspiration CETOP 8
(plaque interm.) BSPP 1 1/2" ext.
NSZ-25A-A+B**



IMAV-Hydraulik GmbH
Breite Strasse 10
D-40670 Meerbusch (Osterath)
Téléphone +49 (0)2159 - 9188.0
Fax +49 (0)2159 - 4242
Courriel: info@imav.com
Internet: <http://www.imav.com>

IZ-190-600-00

(Modifications réservées!)

Exemple de commande:

NSZ - 25A - A+B
| | |
A **B** **C**

Clés de types:

A **Modèle d'appareil**
valve d'aspiration
avec gabarit de perçage DIN 24340 forme
A
Modèles de plaques intermédiaires

B **Taille et matière**
25A = Alu (F37)

C **Modèle fonctionnel**
A+B = action en A et B

Caractéristiques techniques:

Pression nominale: 250 bars

Débit nominal: 240 l/min

Poids: 7,1 kg

Pression d'ouverture: 0,2 - 0,3 bars

**Montage du clapet
anti-retour:** RKVC-32 voir plan coté N°. : IC-210-000-00

Joint: La fourniture comprend
4 x joint torique 28,17 x 3,53
1 x joint torique 14,00 x 2,65