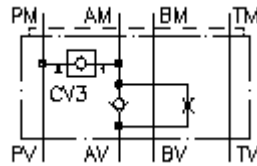


**Plaque de comm.différent.CETOP 5  
(plaque interm.) en A avec buse  
DSMZ-10.-A/...mm**

 **Symbole:**

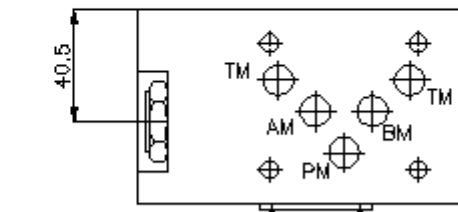
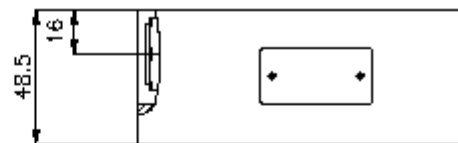
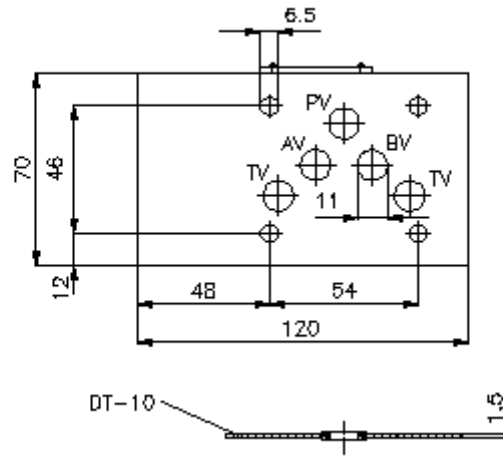
**Pression nom.:**  
350 bar

**Débit nominal:**  
50 l/min.



IMAV-Hydraulik GmbH  
Breite Strasse 10  
D-40670 Meerbusch (Osterath)  
Téléphone +49 (0)2159 - 9188.0  
Fax +49 (0)2159 - 4242  
Courriel: [info@imav.com](mailto:info@imav.com)  
Internet: <http://www.imav.com>

**IZ-210-401-00**  
(Modifications réservées!)



## Plaque de comm.différent.CETOP 5 (plaque interm.) en A avec buse DSMZ-10.-A/...mm



IMAV-Hydraulik GmbH  
Breite Strasse 10  
D-40670 Meerbusch (Osterath)  
Téléphone +49 (0)2159 - 9188.0  
Fax +49 (0)2159 - 4242  
Courriel: [info@imav.com](mailto:info@imav.com)  
Internet: <http://www.imav.com>

**IZ-210-401-00**

(Modifications réservées!)

### Exemple de commande:

DSMZ - 10A - A/1.0 MM

A

B

C

### Clés de types:

**A** **Modèle d'appareil**  
Plaque de circuit différentiel  
avec gabarit de perçage DIN 24340 forme  
A  
Modèles de plaques intermédiaires

**B** **Taille et matière**  
10A = Alu (F37)  
10S = Acier (9SMnPb28K ou GGG-40)

**C** **Modèle fonctionnel**  
A/1.0mm = valve anti-retour avec trou  
d'étranglement de 1,0 mm dans le canal  
"A"

### Caractéristiques techniques:

**Pression nominale:** 250 bars (A)  
350 bars (S)

**Débit nominal:** 50 l/min

**Poids:** 1,1 / 2,9 kg (A/S)

**Pression d'ouverture:** 0,2 - 0,3 bars

**sens de circulation  
libre:** voir symbole

**Clapet anti-retour:** CV3-10.-.. voir plan coté N°. : MC-130-100-00

**Inventaire de la  
fourniture:** DT-10 = support de joint avec joint torique vulcanisé (Viton FPM)