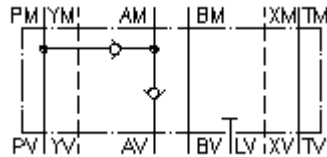


**Plaque de comm.différent.CETOP 7
(plaque interm.) en A
DSVZ-16S-AS**

 **Symbole:**



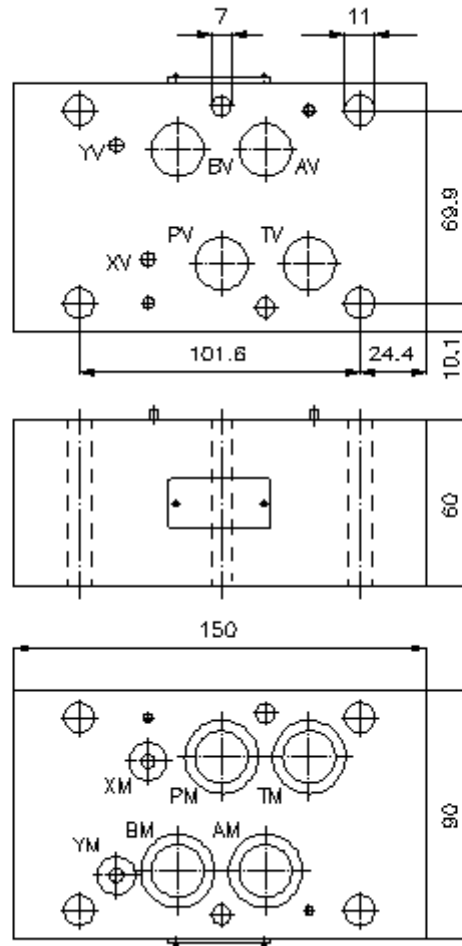
Pression nom.:
350 bar

Débit nominal:
140 l/min.



IMAV-Hydraulik GmbH
Breite Strasse 10
D-40670 Meerbusch (Osterath)
Téléphone +49 (0)2159 - 9188.0
Fax +49 (0)2159 - 4242
Courriel: info@imav.com
Internet: <http://www.imav.com>

IZ-210-500-00
(Modifications réservées!)



**Plaque de comm.différent.CETOP 7
(plaque interm.) en A
DSVZ-16S-AS**



IMAV-Hydraulik GmbH
Breite Strasse 10
D-40670 Meerbusch (Osterath)
Téléphone +49 (0)2159 - 9188.0
Fax +49 (0)2159 - 4242
Courriel: info@imav.com
Internet: <http://www.imav.com>

IZ-210-500-00

(Modifications réservées!)

Exemple de commande:

DSVZ - 16S - AS
| | |
A **B** **C**

Clés de types:

A **Modèle d'appareil**
Plaque de circuit différentiel
avec gabarit de perçage DIN 24340 forme
A
Modèles de plaques intermédiaires

B **Taille et matière**
16S = Acier (9SMnPb28K ou GGG-40)

C **Modèle fonctionnel**
AS = valve anti-retour dans le canal "A"

Caractéristiques techniques:

Pression nominale: 350 bars

Débit nominal: 140 l/min

Poids: 5,7 kg

Pression d'ouverture: 0,2 - 0,3 bars

**sens de circulation
libre:** voir symbole

**Inventaire de la
fourniture:** 3 x joint torique 22,22 x 2,62
3 x joint torique 9,19 x 2,62
2 x joint torique 25,00 x 2,50