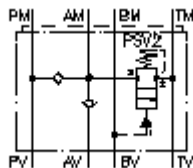


**Comm.de presse different.CETOP 3  
(plaque interm.) en A  
DPSMZ-06.-A/..**



IMAV-Hydraulik GmbH  
Breite Strasse 10  
D-40670 Meerbusch (Osterath)  
Téléphone +49 (0)2159 - 9188.0  
Fax +49 (0)2159 - 4242  
Courriel: [info@imav.com](mailto:info@imav.com)  
Internet: <http://www.imav.com>

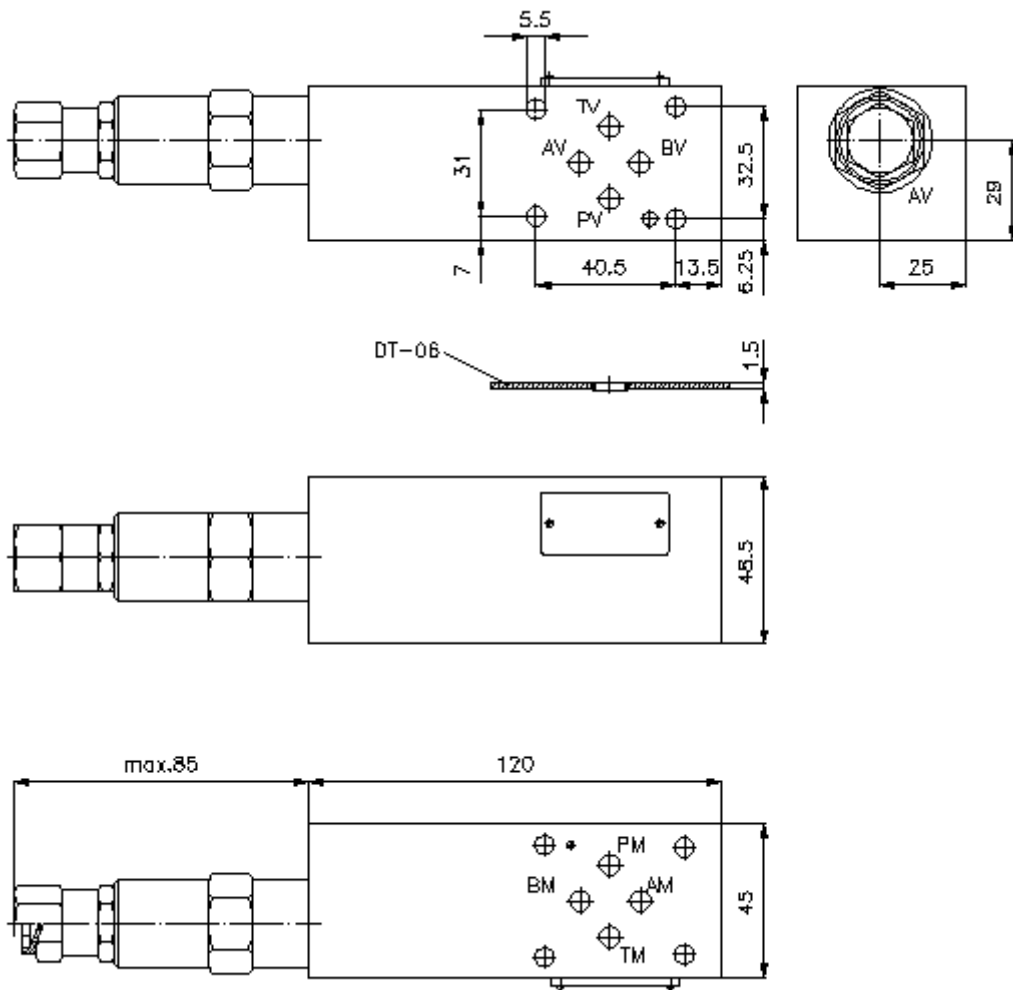
**IMAV** Symbole:



**Pression nom.:**  
350 bar

**Débit nominal:**  
50 l/min.

**IZ-250-200-00**  
(Modifications réservées!)



**Comm.de presse different.CETOP 3  
(plaque interm.) en A  
DPSMZ-06.-A/..**



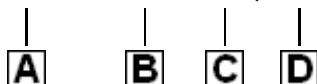
IMAV-Hydraulik GmbH  
Breite Strasse 10  
D-40670 Meerbusch (Osterath)  
Téléphone +49 (0)2159 - 9188.0  
Fax +49 (0)2159 - 4242  
Courriel: [info@imav.com](mailto:info@imav.com)  
Internet: <http://www.imav.com>

**IZ-250-200-00**

(Modifications réservées!)

**Exemple de commande:**

DPSMZ - 06A - A / 12



**Clés de types:**

**A** **Modèle d'appareil**  
Plaque de circuit différentiel  
avec gabarit de perçage DIN 24340 forme  
A  
Modèles de plaques intermédiaires

**B** **Taille et matière**  
06A = Alu (F37)  
06S = Acier (9SMnPb28K ou GGG-40)

**C** **Modèle fonctionnel**  
A = action en A

**D** **Plage de réglage de pression**  
valve d'arrêt PSV2-10.-.. (AV)  
02 = 3,4 - 14 bars  
06 = 6,9 - 41 bars  
12 = 13,8 - 86 bars  
24 = 27,6 - 166 bars

**Caractéristiques techniques:**

**remarque:** Le raccord "B" doit être en contact avec toute la surface cylindrique.  
La valve de coupure doit être réglée d'au moins 5 - 10% inférieure à la  
pression du système.  
par exemple pression de système = 60 bars; soup. de coupure = 55  
bars = réglage de pression 12

**Pression nominale:** 250 bars (A)  
350 bars (S)

**Débit nominal:** 50 l/min

**Poids:** 0,8 / 2,1 kg (A/S)

**Valve à visser:** valve de coupure de pression  
PSV2-10.-.. voir plan coté N°. : MP-510-100-00

**Inventaire de la  
fourniture:** DT-06 = support de joint avec joint torique vulcanisé (Viton FPM)