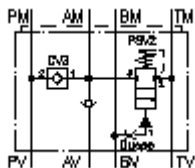


**Comm.de presse different.CETOP 5
(plaque interm.) en A
DPSMZ-10.-A/..**

 **Symbole:**

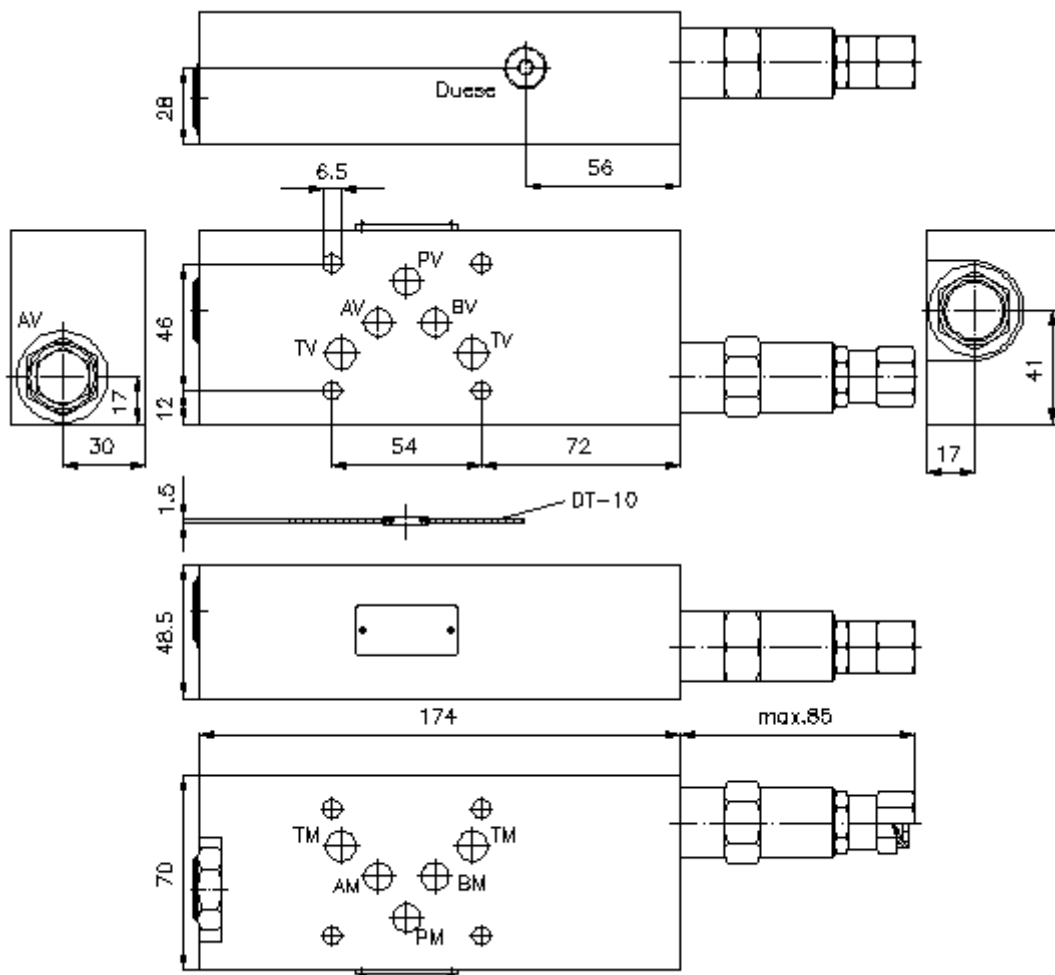
Pression nom.:
350 bar

Débit nominal:
50 l/min.



IMAV-Hydraulik GmbH
Breite Strasse 10
D-40670 Meerbusch (Osterath)
Téléphone +49 (0)2159 - 9188.0
Fax +49 (0)2159 - 4242
Courriel: info@imav.com
Internet: <http://www.imav.com>

IZ-250-400-00
(Modifications réservées!)



**Comm.de presse different.CETOP 5
(plaque interm.) en A
DPSMZ-10.-A/..**



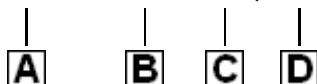
IMAV-Hydraulik GmbH
Breite Strasse 10
D-40670 Meerbusch (Osterath)
Téléphone +49 (0)2159 - 9188.0
Fax +49 (0)2159 - 4242
Courriel: info@imav.com
Internet: <http://www.imav.com>

IZ-250-400-00

(Modifications réservées!)

Exemple de commande:

DPSMZ - 10A - A / 12



Clés de types:

A **Modèle d'appareil**
Plaque de circuit différentiel
avec gabarit de perçage DIN 24340 forme
A
Modèles de plaques intermédiaires

B **Taille et matière**
10A = Alu (F37)
10S = Acier (9SMnPb28K ou GGG-40)

C **Modèle fonctionnel**
A = action en A

D **Plage de réglage de pression**
valve d'arrêt PSV2-10.-.. (AV)
02 = 3,4 - 14 bars
06 = 6,9 - 41 bars
12 = 13,8 - 86 bars
24 = 27,6 - 166 bars

Caractéristiques techniques:

remarque:	Le raccord "B" doit être en contact avec toute la surface cylindrique. La valve de coupure doit être réglée d'au moins 5 - 10% inférieure à la pression du système. par exemple pression de système = 60 bars; soup. de coupure = 55 bars = réglage de pression 12
Pression nominale:	250 bars (A) 350 bars (S)
Débit nominal:	50 l/min
Poids:	1,7 / 4,7 kg (A/S)
Valve de pression:	valve de coupure de pression PSV2-10.-.. voir plan coté N°. : <u>MP-510-100-00</u>
Clapet anti-retour:	Clapet anti-retour à vis CV3-10.-.. voir plan coté N°. : <u>MC-130-100-00</u>
Inventaire de la fourniture:	DT-10 = support de joint avec joint torique vulcanisé (Viton FPM)