

**Comm.de presse different.CETOP 5  
(plaque interm.)  
DPSEZ-10.-B./.....**

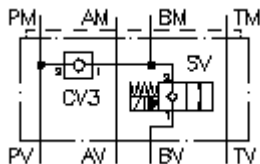


IMAV-Hydraulik GmbH  
Breite Strasse 10  
D-40670 Meerbusch (Osterath)  
Téléphone +49 (0)2159 - 9188.0  
Fax +49 (0)2159 - 4242  
Courriel: [info@imav.com](mailto:info@imav.com)  
Internet: <http://www.imav.com>

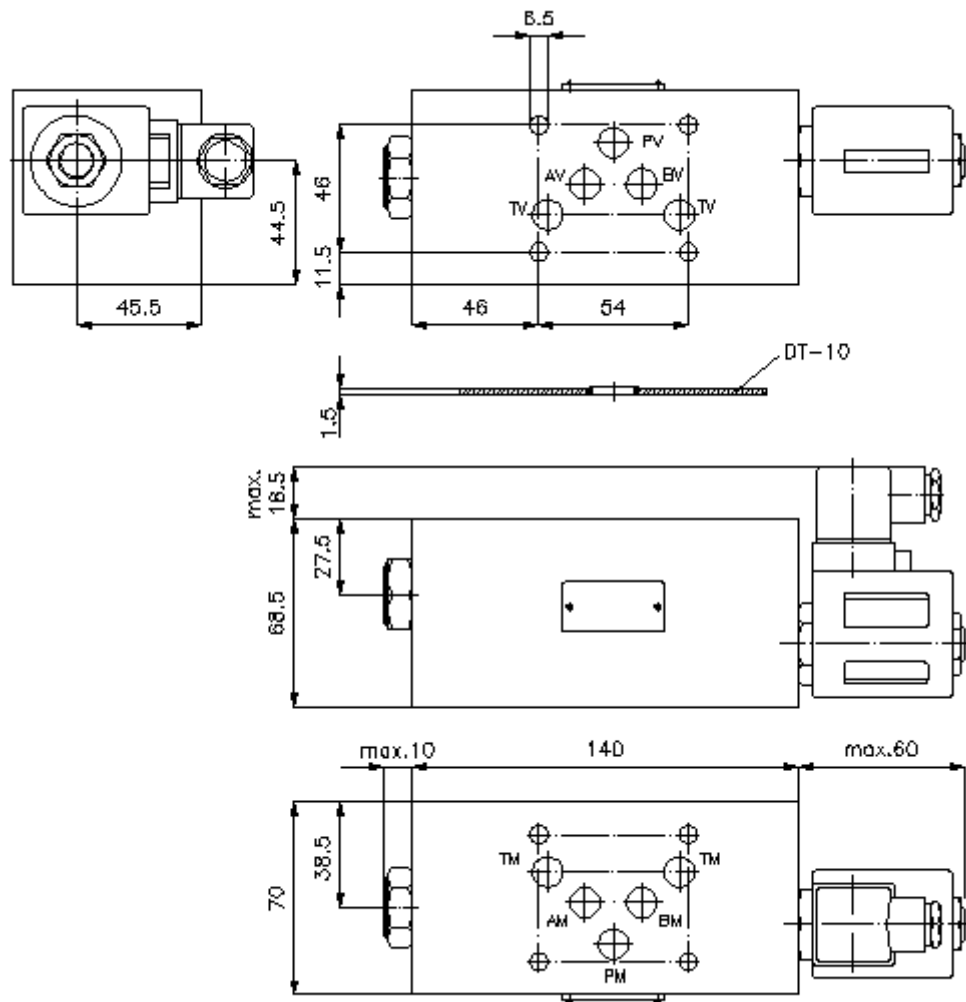
 **Symbole:**

**Pression nom.:**  
350 bar

**Débit nominal:**  
90 l/min.



**IZ-270-400-00**  
(Modifications réservées!)



**Comm.de presse different.CETOP 5  
(plaque interm.)  
DPSEZ-10.-B./.....**



IMAV-Hydraulik GmbH  
Breite Strasse 10  
D-40670 Meerbusch (Osterath)  
Téléphone +49 (0)2159 - 9188.0  
Fax +49 (0)2159 - 4242  
Courriel: [info@imav.com](mailto:info@imav.com)  
Internet: <http://www.imav.com>

**IZ-270-400-00**  
(Modifications réservées!)

**Exemple de commande:**

DPSEZ - 10A - B C / 024D G H  
| | | | | | |  
**A B C D E F G**

**Clés de types:**

- A** **Modèle d'appareil**  
Plaque de circuit différentiel  
avec gabarit de perçage DIN 24340 forme A  
Modèles de plaques intermédiaires
- B** **Taille et matière**  
10A = Alu (F37)  
10S = Acier (9SMnPb28K ou GGG-40)
- C** **Modèle fonctionnel**  
B = action en B
- D** **Réglage de base de la valve à solénoïde**  
C = au repos fermé  
SV3-10.-C-.. voir plan N°. : MS-240-100-00  
SV13-10.-C-.. voir plan N°. : MS-240-101-00  
0 = normalement ouvert  
SV3-10.-0-.. voir plan N°. : MS-430-100-00  
SV13-10.-0-.. voir plan N°. : MS-430-101-00
- E** **Tension d'alimentation**  
Tension continue :  
012D = 12V DC  
024D = 24V DC  
Tension alternative :  
120A = 120V AC  
240A = 240V AC  
autres tensions sur demande
- F** **Alimentation électrique**  
G = connecteur selon DIN 43650 autres types de raccordement voir plan N°. : MS-010-000-00
- G** **Modèle**  
H = modèle à haute pression uniquement sur SV11-10.-3-..

**Caractéristiques techniques:**

- remarque:** Le raccord "A" doit être en contact avec toute la surface du cylindre.
- Pression nominale:** 210 bars (A)  
350 bars (S)
- Débit nominal:** 90 l/min
- Poids:** 1,8 / 4,9 kg (A/S)
- Valve à visser:** Clapet anti-retour à vis  
CV3-10.-.. voir plan coté N°. : MC-130-100-00
- Inventaire de la fourniture:** DT-10 = support de joint avec joint torique vulcanisé (Viton FPM)