

**Comm.de presse different.CETOP 7
(plaque interm.)
DPSEZ-16.-B./.....**

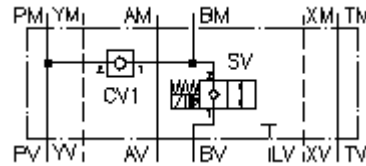


IMAV-Hydraulik GmbH
Breite Strasse 10
D-40670 Meerbusch (Osterath)
Téléphone +49 (0)2159 - 9188.0
Fax +49 (0)2159 - 4242
Courriel: info@imav.com
Internet: <http://www.imav.com>

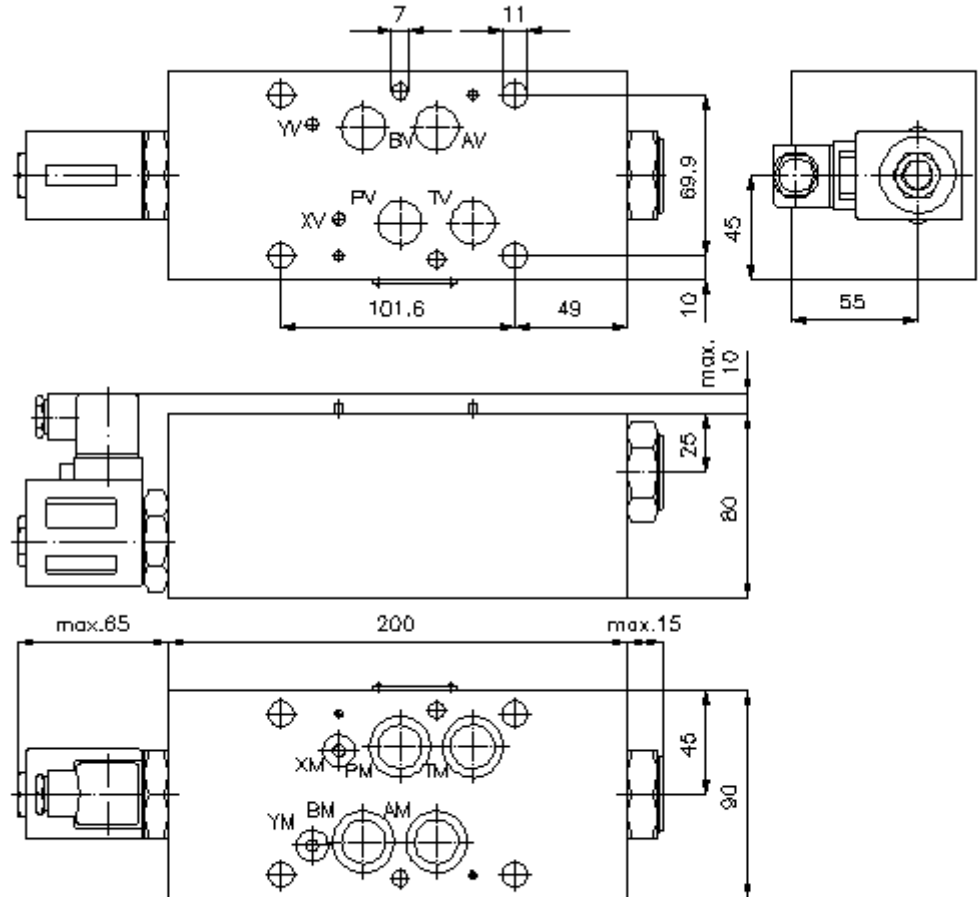
IMAV Symbole:

Pression nom.:
350 bar

Débit nominal:
250 l/min.



IZ-270-500-00
(Modifications réservées!)



**Comm.de presse different.CETOP 7
(plaque interm.)
DPSEZ-16.-B./.....**



IMAV-Hydraulik GmbH
Breite Strasse 10
D-40670 Meerbusch (Osterath)
Téléphone +49 (0)2159 - 9188.0
Fax +49 (0)2159 - 4242
Courriel: info@imav.com
Internet: <http://www.imav.com>

IZ-270-500-00
(Modifications réservées!)

Exemple de commande:

DPSEZ - 16 A - B C / 024D G H
| | | | | | |
A B C D E F G

Clés de types:

- A** **Modèle d'appareil**
Plaque de circuit différentiel
avec gabarit de perçage DIN 24340 forme A
Modèles de plaques intermédiaires
- B** **Taille et matière**
16A = Alu (F37)
16S = Acier (9SMnPb28K ou GGG-40)
- C** **Modèle fonctionnel**
B = action en B
- D** **Réglage de base de la valve à solénoïde**
C = au repos fermé
SV1-16.-C- voir plan N°. : MS-240-160-00
SV13-16.-C-.. voir plan N°. : MS-240-161-00
0 = normalement ouvert
SV3-16.-0- voir plan N°. : MS-440-160-00
SV13-16.-0-.. voir plan N°. : MS-440-161-00
- E** **Tension d'alimentation**
Tension continue :
012D = 12V DC
024D = 24V DC
Tension alternative :
120A = 120V AC
240A = 240V AC
autres tensions sur demande
- F** **Alimentation électrique**
G = connecteur selon DIN 43650 autres types de raccordement voir plan N°. : MS-010-000-00
- G** **H = modèle haute pression (SV13)**
valable pour modèle en acier

Caractéristiques techniques:

remarque:	Le raccord "A" doit être en contact avec toute la surface du cylindre.
Pression nominale:	210 bars (A) 350 bars (S)
Débit nominal:	250 l/min
Poids:	4,6 / 11, 11 kg (A/S)
Valve à visser:	Clapet anti-retour à vis CV1-16.-.. voir plan coté N°. : <u>MC-140-160-00</u>
Inventaire de la fourniture:	3 x joint torique 22,22 x 2,62 3 x joint torique 9,19 x 2,62