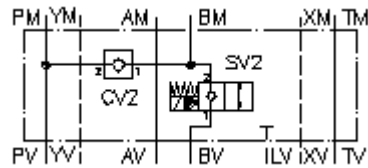


**Comm.de presse different.CETOP 8
(plaque interm.)
DPSEZ-25.-B./.....**



IMAV-Hydraulik GmbH
Breite Strasse 10
D-40670 Meerbusch (Osterath)
Téléphone +49 (0)2159 - 9188.0
Fax +49 (0)2159 - 4242
Courriel: info@imav.com
Internet: <http://www.imav.com>

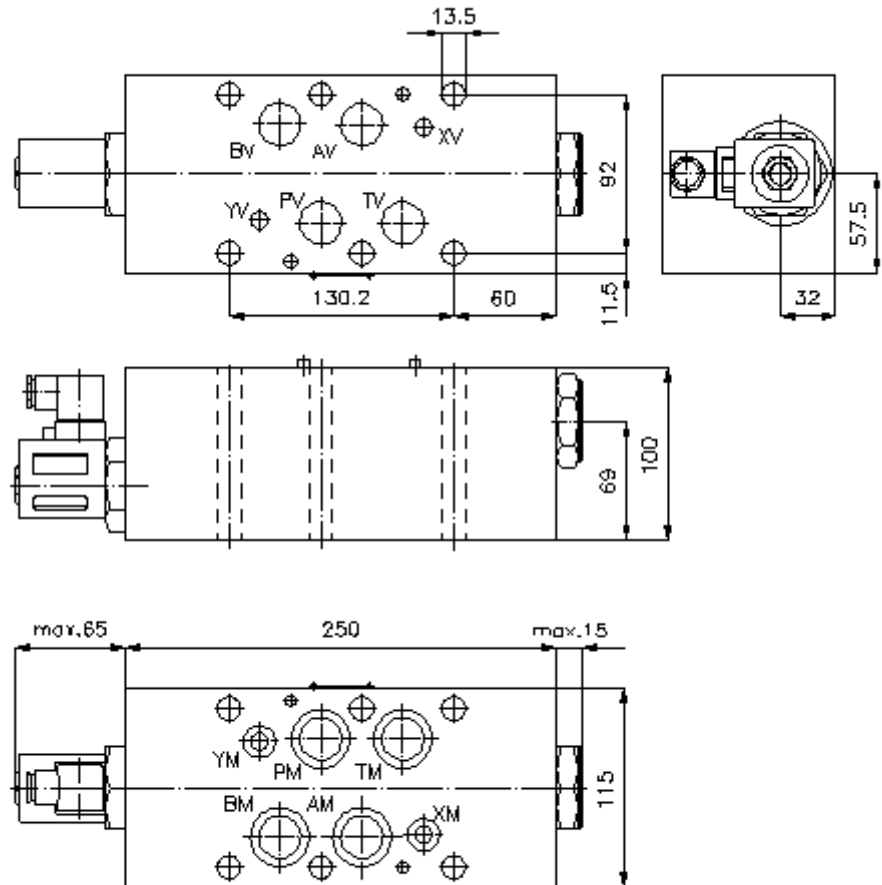
 **Symbole:**



Pression nom.:
350 bar

Débit nominal:
450 l/min.

IZ-270-600-00
(Modifications réservées!)



**Comm.de presse different.CETOP 8
(plaque interm.)
DPSEZ-25.-B./.....**



IMAV-Hydraulik GmbH
Breite Strasse 10
D-40670 Meerbusch (Osterath)
Téléphone +49 (0)2159 - 9188.0
Fax +49 (0)2159 - 4242
Courriel: info@imav.com
Internet: <http://www.imav.com>

IZ-270-600-00

(Modifications réservées!)

Exemple de commande:

DPSEZ - 25 A - B C / 024D G H
| | | | | | |
A B C D E F G

Clés de types:

- A** **Modèle d'appareil**
Plaque de circuit différentiel
avec gabarit de perçage DIN 24340 forme A
Modèles de plaques intermédiaires
- B** **Taille et matière**
25A = Alu (F37)
25S = Acier (9SMnPb28K ou GGG-40)
- C** **Modèle fonctionnel**
B = action en B
- D** **Réglage de base de la valve à solénoïde**
C = au repos fermé
SV2-20.-C- voir plan N°. : MS-240-200-00
SV13-20.-C-.. voir plan N°. : MS-240-201-00
0 = normalement ouvert
SV3-20.-0- voir plan N°. : MS-440-200-00
SV13-20.-0-.. voir plan N°. : MS-440-201-00
- E** **Tension d'alimentation**
Tension continue :
012D = 12V DC
024D = 24V DC
Tension alternative :
120A = 120V AC
240A = 240V AC
autres tensions sur demande
- F** **Alimentation électrique**
G = connecteur selon DIN 43650 autres types de raccordement voir plan N°. : MS-010-000-00
- G** **H = modèle haute pression (SV13)**
valable pour modèle en acier

Caractéristiques techniques:

remarque:	Le raccord "A" doit être en contact avec toute la surface du cylindre.
Pression nominale:	210 bars (A) 350 bars (S)
Débit nominal:	450 l/min
Poids:	7,4 / 20,3 kg (A/S)
Valve à visser:	Clapet anti-retour à vis CV2-20.-.. voir plan coté N°. : <u>MC-150-200-00</u>
Inventaire de la fourniture:	4 x joint torique 28,17 x 3,53 2 x joint torique 14,00 x 2,65