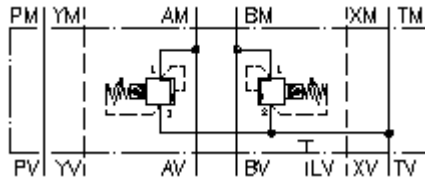


**Limiteur de pression CETOP 7  
(plaque interm.) en A+B vers T  
DBVZ-16.-A+BPS./..**



IMAV-Hydraulik GmbH  
Breite Strasse 10  
D-40670 Meerbusch (Osterath)  
Téléphone +49 (0)2159 - 9188.0  
Fax +49 (0)2159 - 4242  
Courriel: [info@imav.com](mailto:info@imav.com)  
Internet: <http://www.imav.com>

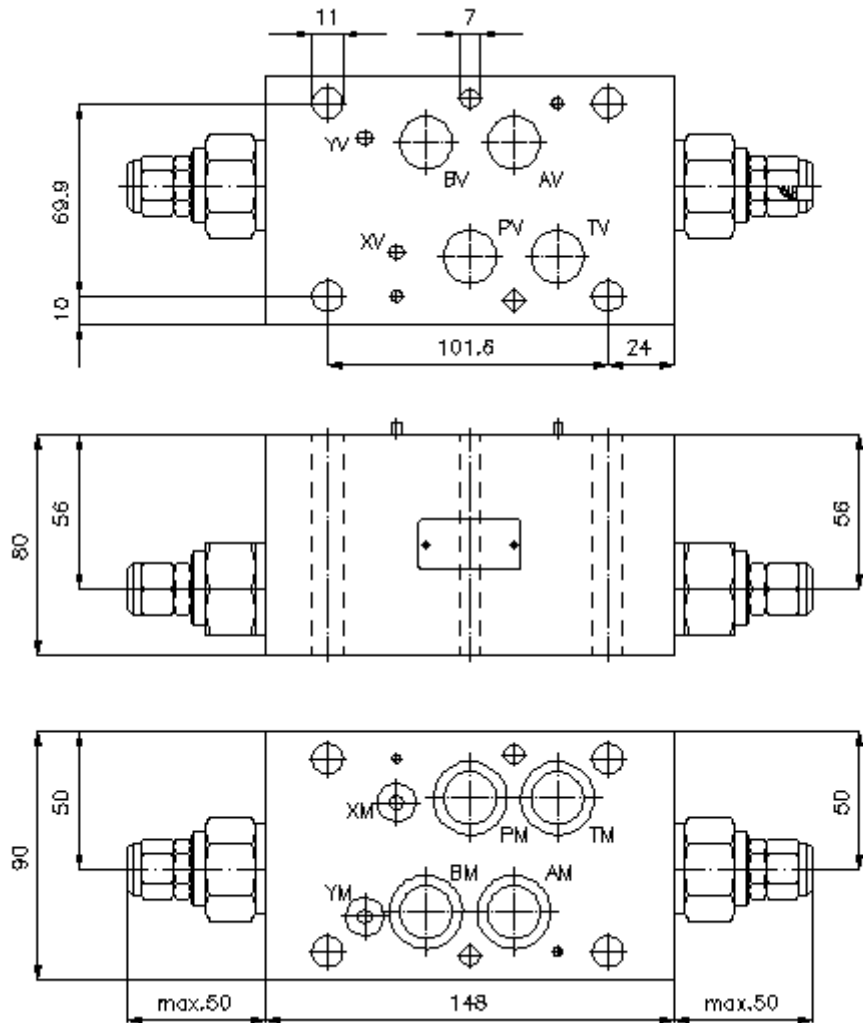
 **Symbole:**



**Pression nom.:**  
350 bar

**Débit nominal:**  
230 l/min.

**IZ-420-550-00**  
(Modifications réservées!)



# Limiteur de pression CETOP 7 (plaque interm.) en A+B vers T DBVZ-16.-A+BPS./..



IMAV-Hydraulik GmbH  
Breite Strasse 10  
D-40670 Meerbusch (Osterath)  
Téléphone +49 (0)2159 - 9188.0  
Fax +49 (0)2159 - 4242  
Courriel: [info@imav.com](mailto:info@imav.com)  
Internet: <http://www.imav.com>

**IZ-420-550-00**

(Modifications réservées!)

## Exemple de commande:

DBVZ - 16A - A+B PS C / 15

↓ ↓ ↓ ↓ ↓ ↓

**A** **B** **C** **D** **E** **F**

## Clés de types:

- |   |   |
|---|---|
| <p><b>A</b> <b>Modèle d'appareil</b><br/>Limiteur de pression<br/>avec gabarit de perçage DIN 24340 forme A<br/>Modèles de plaques intermédiaires</p> <p><b>B</b> <b>Taille et matière</b><br/>16A = Alu (F37)<br/>16S = Acier (9SMnPb28K ou GGG-40)</p> <p><b>C</b> <b>Modèle fonctionnel</b><br/>A+B = action en A et B</p> | <p><b>D</b> <b>Limiteur</b><br/>PS = RVPS-12.-... (commande préalable)<br/>voir plan N°. : <u>CP-110-121-00</u></p> <p><b>E</b> <b>Mode de réglage</b><br/>C = couvercle d'obturation</p> <p><b>F</b> <b>Paliers de pression (RVPS)</b><br/>15 = 3,4 - 105 bars<br/>30 = 3,4 - 210 bars<br/>50 = 3,4 - 350 bars</p> |
|---|---|

## Caractéristiques techniques:

- Pression nominale:** 250 bars (A)  
350 bars (S)
- Débit nominal:** 230 l/min
- Poids:** 2,5 / 7,5 kg (A/S)
- Limiteur de pression:** RVPS-12.-... voir plan coté N°. : CP-110-121-00
- Fourniture:** 4 x joint torique 22,22 x 2,62  
2 x joint torique 9,19 x 2,62