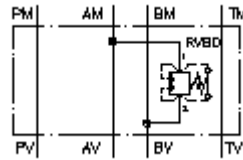


**Limit.de pression double CETOP 3
(plaque interm.) AB/BA
DDBVZ-06.-BD./..**

 **Symbole:**

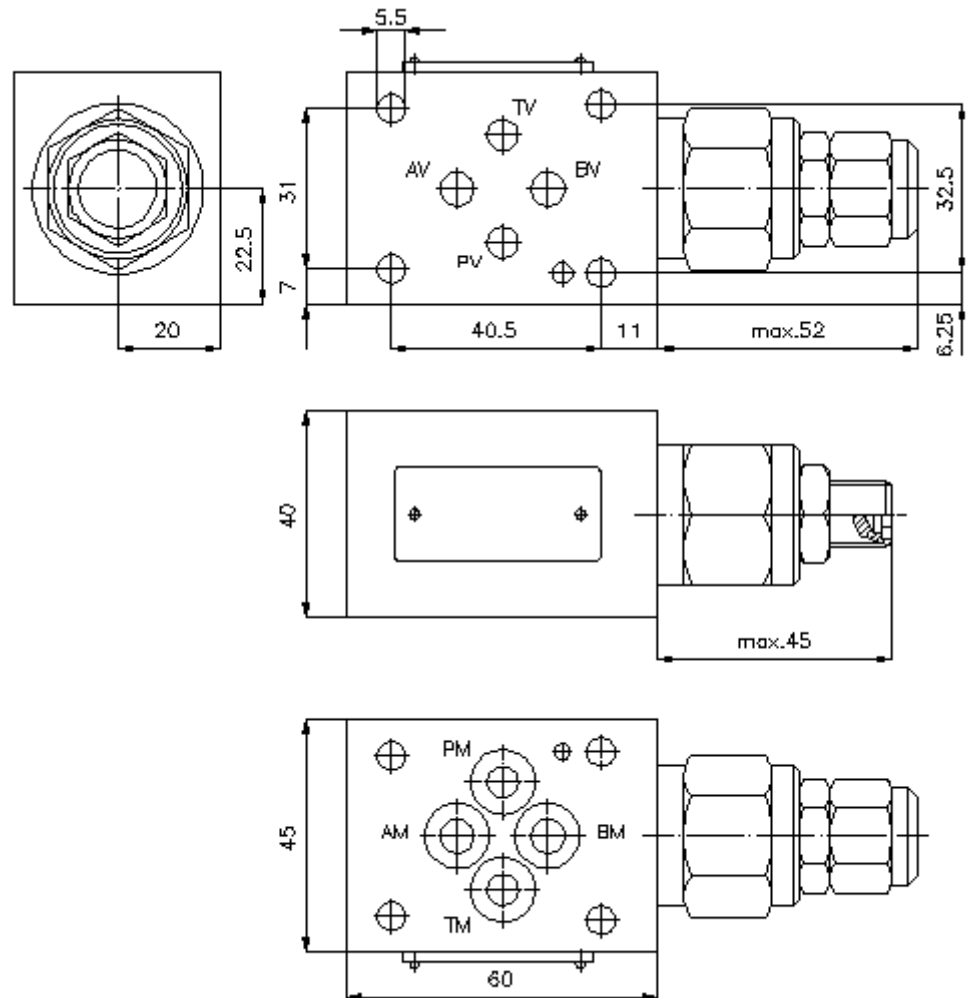
Pression nom.:
350 bar

Débit nominal:
75 l/min.



IMAV-Hydraulik GmbH
Breite Strasse 10
D-40670 Meerbusch (Osterath)
Téléphone +49 (0)2159 - 9188.0
Fax +49 (0)2159 - 4242
Courriel: info@imav.com
Internet: <http://www.imav.com>

IZ-423-250-00
(Modifications réservées!)



**Limit.de pression double CETOP 3
(plaque interm.) AB/BA
DDBVZ-06.-BD./..**



IMAV-Hydraulik GmbH
Breite Strasse 10
D-40670 Meerbusch (Osterath)
Téléphone +49 (0)2159 - 9188.0
Fax +49 (0)2159 - 4242
Courriel: info@imav.com
Internet: <http://www.imav.com>

IZ-423-250-00

(Modifications réservées!)

Exemple de commande:

DDBVZ - 06A - BD C / 30
| | | | |
A **B** **C** **D** **E**

Clés de types:

- A** **Modèle d'appareil**
Limiteur de pression double
avec gabarit de perçage DIN 24340 forme
A
Modèles de plaques intermédiaires
- B** **Taille et matière**
06A = Alu (F37)
06S = Acier (9SMnPb28K ou GGG-40)
- C** **Limiteur**
BD = RVBD-10.-.. (commande directe) voir
plan N°. : [CP-150-101-00](#)

- D** **Mode de réglage**
S = arbre à vis
C = couvercle d'obturation
- E** **Plage de réglage de pression**
paliers de pression (RVBD)
15 = 6,9 - 105 bars
30 = 20,7 - 210 bars
50 = 34,5 - 350 bars

Caractéristiques techniques:

Pression nominale: 250 bars (A)
350 bars (S)

Débit nominal: 75 l/min

Poids: 0,5 / 1, 1 kg (A/S)

Fourniture: 4 x joint torique 9,25 x 1,78