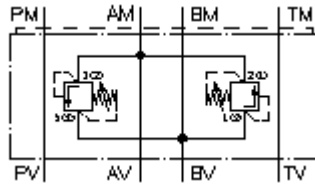


**Limit.de pression double CETOP 3
(plaque interm.) A vers B+B vers A
DDBVZ-06.-01./..**



IMAV-Hydraulik GmbH
Breite Strasse 10
D-40670 Meerbusch (Osterath)
Téléphone +49 (0)2159 - 9188.0
Fax +49 (0)2159 - 4242
Courriel: info@imav.com
Internet: <http://www.imav.com>

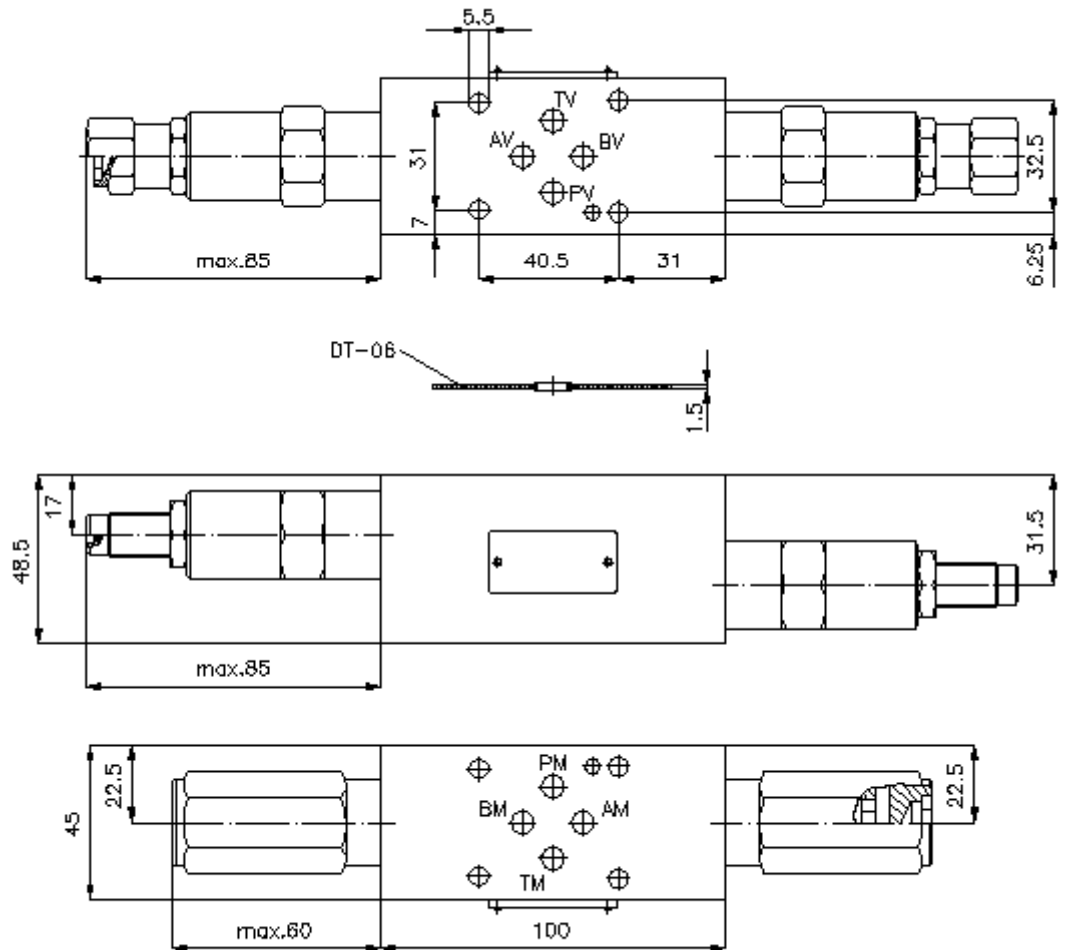
 **Symbole:**



Pression nom.:
350 bar

Débit nominal:
75 l/min.

IZ-425-200-00
(Modifications réservées!)



Limit.de pression double CETOP 3 (plaque interm.) A vers B+B vers A DDBVZ-06.-01./..



IMAV-Hydraulik GmbH
Breite Strasse 10
D-40670 Meerbusch (Osterath)
Téléphone +49 (0)2159 - 9188.0
Fax +49 (0)2159 - 4242
Courriel: info@imav.com
Internet: <http://www.imav.com>

IZ-425-200-00

(Modifications réservées!)

Exemple de commande:

DDBVZ - 06A - 01 C / 18
| | | | |
A **B** **C** **D** **E**

Clés de types:

- A** **Modèle d'appareil**
Limiteur de pression double
avec gabarit de perçage DIN 24340 forme
A
Modèles de plaques intermédiaires
- B** **Taille et matière**
06A = Alu (F37)
06S = Acier (9SMnPb28K ou GGG-40)
- C** **Limiteur**
01 = RV1-10.-.. (commande directe) voir
plan N°.: [MP-100-100-00](#)
03 = RV3-10.-.. (commande directe) voir
plan N°.: [MP-130-101-00](#)
06 = RV6-10.-.. (commande directe) voir
plan N°.: [MP-110-101-00](#)
08 = RV8-10.-.. (commande directe) voir
plan N°.: [MP-140-101-00](#)
10 = RV10-10.-.. (commande directe) voir
plan N°.: [MP-110-103-00](#)
- D** **Mode de réglage**
J = six pans creux (pas pour RV6 + RV10)
S = arbre à vis
C = couvercle d'obturation

- E** **Paliers de pression**
RV1-10.-..
03 = 3,4 - 21 bars
09 = 6,9 - 62 bars
18 = 17,2 - 124 bars
36 = 34,5 - 248 bars
RV3-10.-..
03 = 3,4 - 21 bars
06 = 6,9 - 41 bars
09 = 13,8 - 62 bars
18 = 20,7 - 124 bars
36 = 20,7 - 248 bars
RV6-10.-..
25 = 3,4 - 172 bars
50 = 137,9 - 350 bars
RV8-10.-..
04 = 3,4 - 31 bars
12 = 6,9 - 86 bars
25 = 17,2 - 172 bars
50 = 37,9 - 350 bars
RV10.-..
02 = 1,7 - 17 bars
05 = 3,4 - 31 bars
10 = 17,2 - 69 bars

Caractéristiques techniques:

Pression nominale: 250 bars (A)
350 bars (S)

Débit nominal: 75 l/min

Poids: 0,7 / 1,8 kg (A/S)

**Inventaire de la
fourniture:** DT-06 = support de joint avec joint torique vulcanisé (Viton FPM)