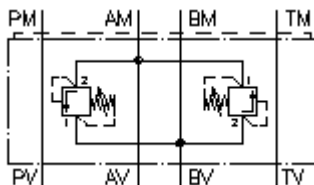


**Limit.de pression double CETOP 3  
(plaque interm.) A vers B+B vers A  
DDBVZ-06.-DA./..**

 **Symbole:**

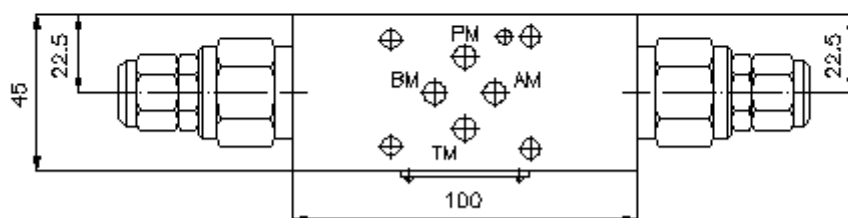
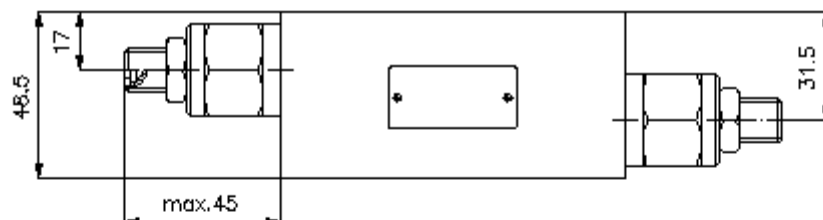
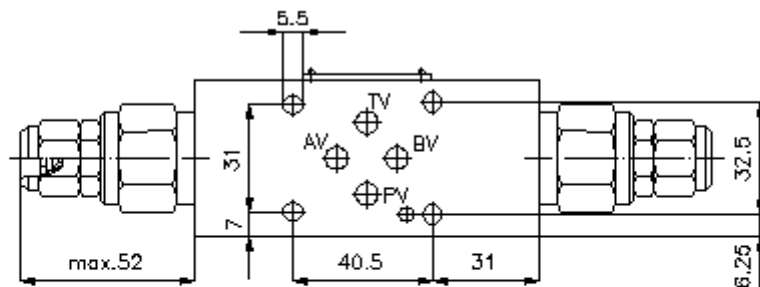
**Pression nom.:**  
350 bar

**Débit nominal:**  
75 l/min.



IMAV-Hydraulik GmbH  
Breite Strasse 10  
D-40670 Meerbusch (Osterath)  
Téléphone +49 (0)2159 - 9188.0  
Fax +49 (0)2159 - 4242  
Courriel: [info@imav.com](mailto:info@imav.com)  
Internet: <http://www.imav.com>

**IZ-425-250-00**  
(Modifications réservées!)



## Limit.de pression double CETOP 3 (plaque interm.) A vers B+B vers A DDBVZ-06.-DA./..

### Exemple de commande:

DDBVZ - 06A - DA C / 30

↓        ↓        ↓        ↓        ↓

**A**    **B**    **C**    **D**    **E**



IMAV-Hydraulik GmbH  
Breite Strasse 10  
D-40670 Meerbusch (Osterath)  
Téléphone +49 (0)2159 - 9188.0  
Fax +49 (0)2159 - 4242  
Courriel: [info@imav.com](mailto:info@imav.com)  
Internet: <http://www.imav.com>

**IZ-425-250-00**

(Modifications réservées!)

### Clés de types:

- A** **Modèle d'appareil**  
Limiteur de pression double  
avec gabarit de perçage DIN 24340 forme  
A  
Modèles de plaques intermédiaires
- B** **Taille et matière**  
06A = Alu (F37)  
06S = Acier (9SMnPb28K ou GGG-40)
- C** **Limiteur**  
DA = RVDA-10.-.. voir plan N°.: CP-120-  
101-00

- D** **Mode de réglage**  
S = arbre à vis  
C = couvercle d'obturation
- E** **Paliers de pression**  
RVDA-10.-..  
15 = 6,9 - 105 bars  
30 = 20,7 - 210 bars  
50 = 34,5 - 350 bars

### Caractéristiques techniques:

**Pression nominale:** 250 bars (A)  
350 bars (S)

**Débit nominal:** 75 l/min

**Poids:** 0,7 / 1,8 kg (A/S)

**Inventaire de la  
fourniture:** DT-06 = support de joint avec joint torique vulcanisé (Viton FPM)