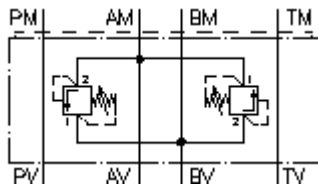


**Limit.de pression double CETOP 5
(plaque interm.) A vers B+B vers A
DDBVZ-10.-DA./..**

 **Symbole:**

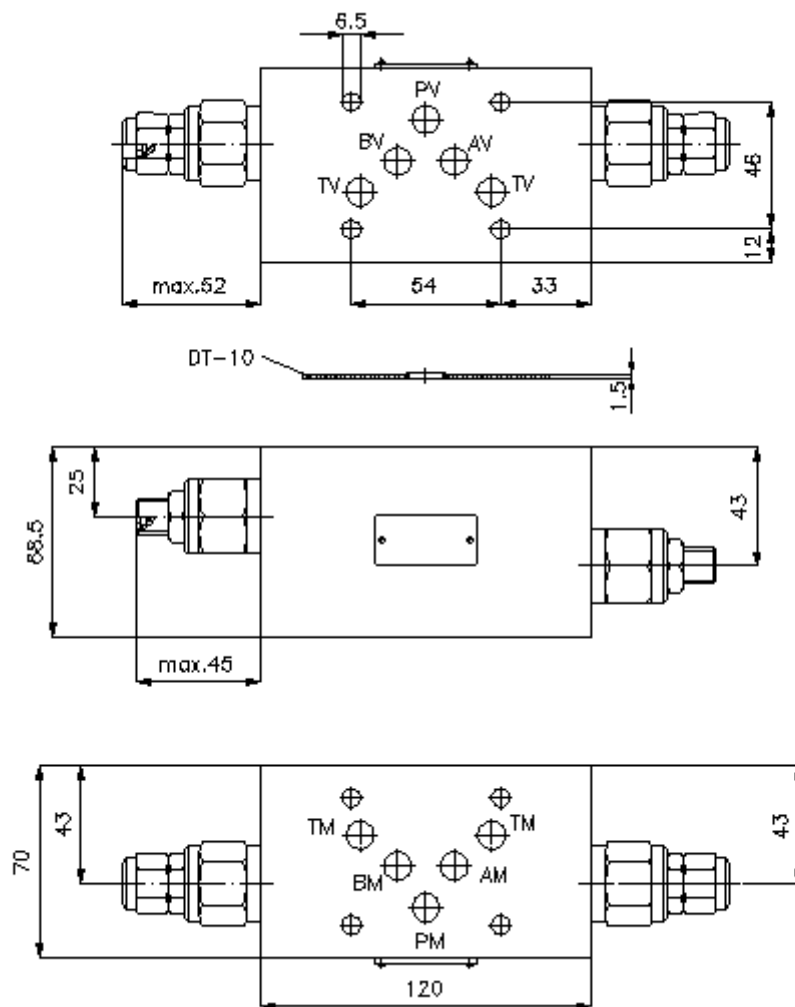
Pression nom.:
350 bar

Débit nominal:
75 l/min.



IMAV-Hydraulik GmbH
Breite Strasse 10
D-40670 Meerbusch (Osterath)
Téléphone +49 (0)2159 - 9188.0
Fax +49 (0)2159 - 4242
Courriel: info@imav.com
Internet: <http://www.imav.com>

IZ-425-450-00
(Modifications réservées!)



Limit.de pression double CETOP 5 (plaque interm.) A vers B+B vers A DDBVZ-10.-DA./..

Exemple de commande:

DDBVZ - 10A - DA C / 30

↓ ↓ ↓ ↓ ↓

A **B** **C** **D** **E**



IMAV-Hydraulik GmbH
Breite Strasse 10
D-40670 Meerbusch (Osterath)
Téléphone +49 (0)2159 - 9188.0
Fax +49 (0)2159 - 4242
Courriel: info@imav.com
Internet: <http://www.imav.com>

IZ-425-450-00

(Modifications réservées!)

Clés de types:

- A** **Modèle d'appareil**
Limiteur de pression double
avec gabarit de perçage DIN 24340 forme
A
Modèles de plaques intermédiaires
- B** **Taille et matière**
10A = Alu (F37)
10S = Acier (9SMnPb28K ou GGG-40)
- C** **Limiteur**
DA = RVDA-10.-.. voir plan N°.: CP-120-
101-00

- D** **Mode de réglage**
S = arbre à vis
C = couvercle d'obturation
- E** **Paliers de pression**
RVDA-10.-..
15 = 6,9 - 105 bars
30 = 20,7 - 210 bars
50 = 34,5 - 350 bars

Caractéristiques techniques:

Pression nominale: 250 bars (A)
350 bars (S)

Débit nominal: 75 l/min

Poids: 1,5 / 4,1 kg (A/S)

**Inventaire de la
fourniture:** DT-10 = support de joint avec joint torique vulcanisé (Viton FPM)