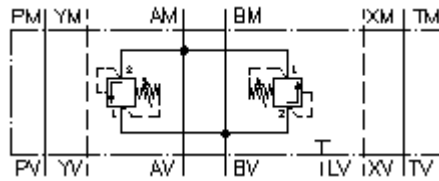


**Limit.de pression double CETOP 8
(plaque interm.) A vers B+B vers A
DDBVZ-25S-03S/..**

 **Symbole:**

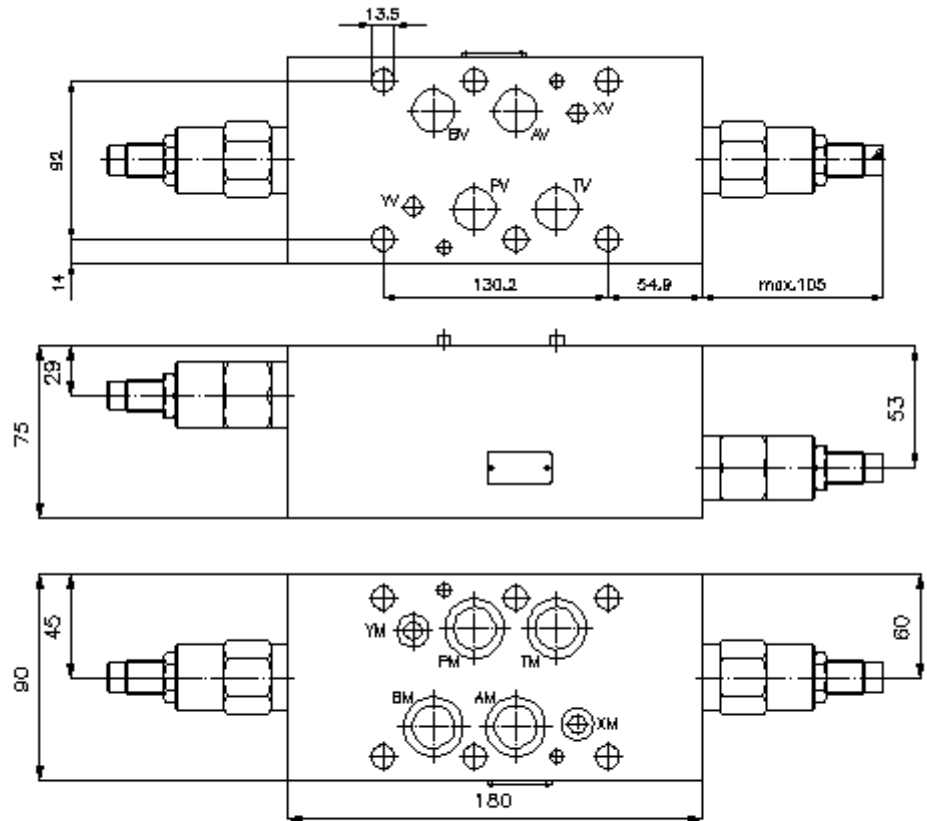
Pression nom.:
350 bar

Débit nominal:
305 l/min.



IMAV-Hydraulik GmbH
Breite Strasse 10
D-40670 Meerbusch (Osterath)
Téléphone +49 (0)2159 - 9188.0
Fax +49 (0)2159 - 4242
Courriel: info@imav.com
Internet: <http://www.imav.com>

IZ-425-600-00
(Modifications réservées!)



Limit.de pression double CETOP 8 (plaque interm.) A vers B+B vers A DDBVZ-25S-03S/..

Exemple de commande:

DDBVZ - 25S - 03 S / 35

↓ ↓ ↓ ↓ ↓

A **B** **C** **D** **E**



IMAV-Hydraulik GmbH
Breite Strasse 10
D-40670 Meerbusch (Osterath)
Téléphone +49 (0)2159 - 9188.0
Fax +49 (0)2159 - 4242
Courriel: info@imav.com
Internet: <http://www.imav.com>

IZ-425-600-00

(Modifications réservées!)

Clés de types:

- | | |
|---|---|
| A Modèle d'appareil
Limiteur de pression double
avec gabarit de perçage DIN 24340 forme
A
Modèles de plaques intermédiaires | E Paliers de pression
RV3-16.-..
05 = 3,4 - 31 bars
13 = 20,7 - 90 bars
35 = 82,7 - 241 bars
50 = 137,9 - 350 bars |
| B Taille et matière
25S = Acier (9SMnPb28K ou GGG-40) | |
| C Limiteur
03 = RV3-16.-.. (commande directe) voir
plan N°. : MP-150-161-00 | |
| D Mode de réglage
S = arbre à vis | |

Caractéristiques techniques:

Pression nominale:	350 bars
Débit nominal:	305 l/min
Poids:	17, 17 kg
Fourniture:	4 x joint torique 28,17 x 3,53 2 x joint torique 14,00 x 2,65