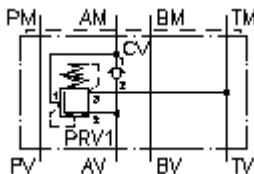


**Rég. press. 3 voies CETOP 3
(plaque interm.) en A, comm. dir.
DMVZ-06S-A01./..**



IMAV-Hydraulik GmbH
Breite Strasse 10
D-40670 Meerbusch (Osterath)
Téléphone +49 (0)2159 - 9188.0
Fax +49 (0)2159 - 4242
Courriel: info@imav.com
Internet: <http://www.imav.com>

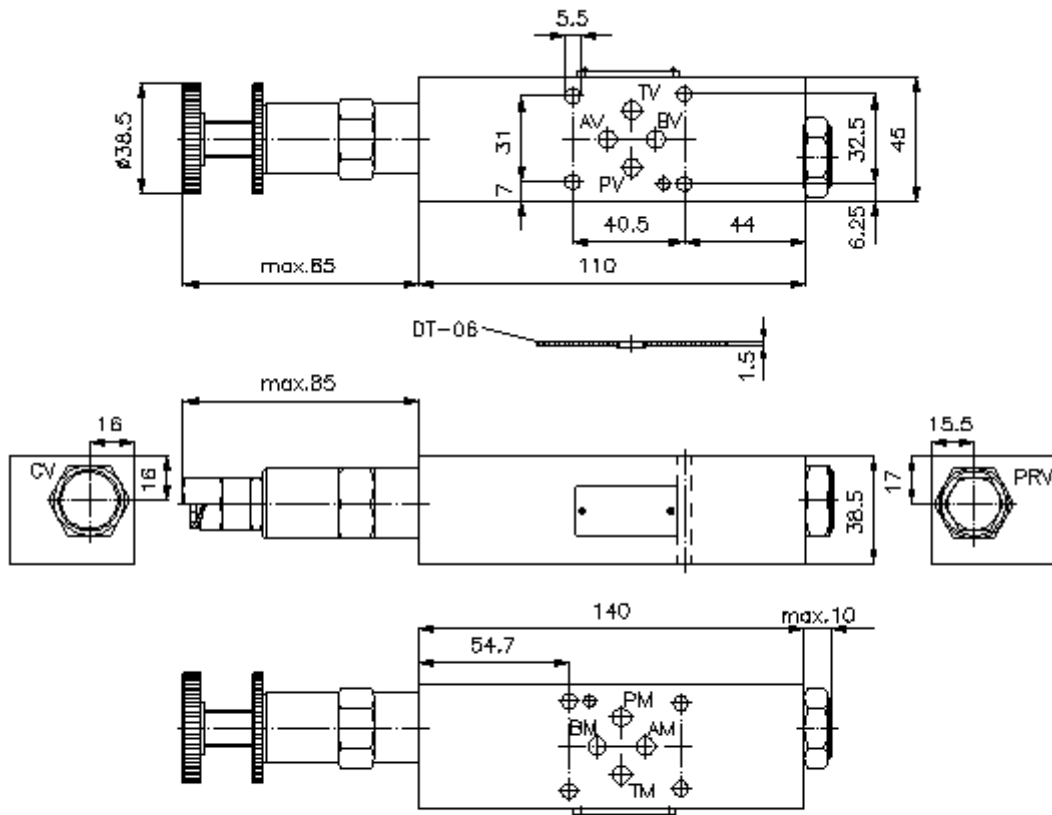
 **Symbole:**



Pression nom.:
350 bar

Débit nominal:
15 l/min.

IZ-430-201-00
(Modifications réservées!)



**Rég. press. 3 voies CETOP 3
(plaque interm.) en A, comm. dir.
DMVZ-06S-A01./..**



IMAV-Hydraulik GmbH
Breite Strasse 10
D-40670 Meerbusch (Osterath)
Téléphone +49 (0)2159 - 9188.0
Fax +49 (0)2159 - 4242
Courriel: info@imav.com
Internet: <http://www.imav.com>

IZ-430-201-00

(Modifications réservées!)

Exemple de commande:

DMVZ - 06S - A 01 C / 12
| | | | | |
A B C D E F

Clés de types:

- | | |
|---|---|
| <p>A Modèle d'appareil
Régulateur de pression
ajustable
commande directe
Distributeur à poussoir
avec gabarit de perçage DIN 24340 forme
A
Modèles de plaques intermédiaires</p> <p>B Taille et matière
06S = Acier (9SMnPb28K ou GGG-40)</p> <p>C Modèle fonctionnel
A = action en A</p> <p>D Régulateur de pression
01 = PRV1-10.-.. (commande directe) voir
plan N°. : <u>MP-210-100-00</u>
02 = PRV2-10.-.. (commande préalable)
voir plan N°. : <u>MP-210-101-00</u></p> <p>E Mode de réglage
C = couvercle d'obturation
K = volant manuel</p> | <p>F Paliers de pression
paliers de pression (PRV1)
02 = 3,4 - 14 bars
06 = 6,9 - 41 bars
12 = 13,8 - 86 bars
24 = 27,6 - 166 bars
paliers de pression (PRV2)
03 = 3,4 - 21 bars
20 = 6,9 - 138 bars
35 = 17,2 - 241 bars</p> |
|---|---|

Caractéristiques techniques:

- Pression nominale:** 350 bars
- Débit nominal:** 15 l/min
- Poids:** 1,9 kg
- Régulateur de pression 3 voies:** PRV1-10.-.. voir plan coté N°. : MP-210-100-00
- Inventaire de la fourniture:** DT-06 = support de joint avec joint torique vulcanisé (Viton FPM)