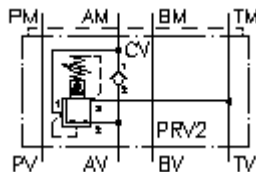


**Rég. press. 3 voies CETOP 3  
(plaque interm.) en A, comm. pré.  
DMVZ-06S-A02./..**



IMAV-Hydraulik GmbH  
Breite Strasse 10  
D-40670 Meerbusch (Osterath)  
Téléphone +49 (0)2159 - 9188.0  
Fax +49 (0)2159 - 4242  
Courriel: [info@imav.com](mailto:info@imav.com)  
Internet: <http://www.imav.com>

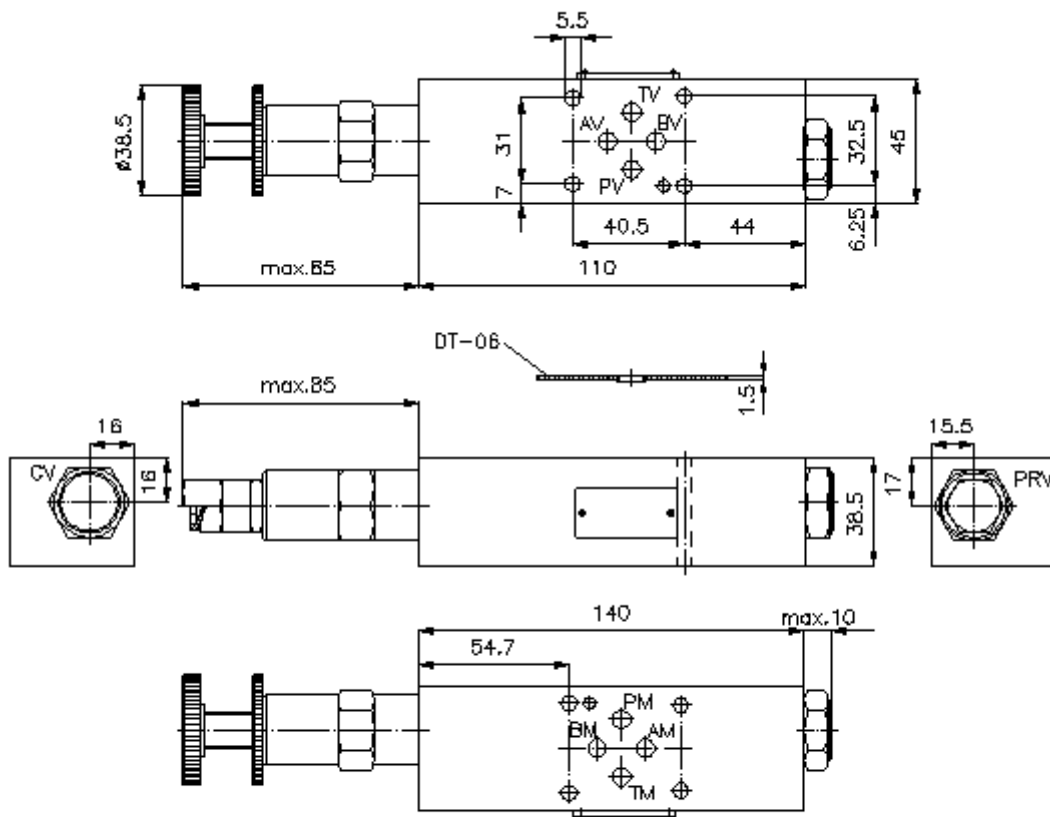
 **Symbole:**



**Pression nom.:**  
350 bar

**Débit nominal:**  
40 l/min.

**IZ-430-204-00**  
(Modifications réservées!)



**Rég. press. 3 voies CETOP 3  
(plaque interm.) en A, comm. pré.  
DMVZ-06S-A02./..**



IMAV-Hydraulik GmbH  
Breite Strasse 10  
D-40670 Meerbusch (Osterath)  
Téléphone +49 (0)2159 - 9188.0  
Fax +49 (0)2159 - 4242  
Courriel: [info@imav.com](mailto:info@imav.com)  
Internet: <http://www.imav.com>

**IZ-430-204-00**

(Modifications réservées!)

**Exemple de commande:**

DMVZ - 06S - A 02 C / 12  
| | | | | |  
**A B C D E F**

**Clés de types:**

- |   |   |
|---|---|
| <p><b>A</b> <b>Modèle d'appareil</b><br/>Régulateur de pression<br/>ajustable<br/>à commande préalable<br/>Distributeur à poussoir<br/>avec gabarit de perçage DIN 24340 forme<br/>A<br/>Modèles de plaques intermédiaires</p> <p><b>B</b> <b>Taille et matière</b><br/>06S = Acier (9SMnPb28K ou GGG-40)</p> <p><b>C</b> <b>Modèle fonctionnel</b><br/>A = action en A</p> <p><b>D</b> <b>Régulateur de pression</b><br/>01 = PRV1-10.-.. (commande directe) voir<br/>plan N°. : <u>MP-210-100-00</u><br/>02 = PRV2-10.-.. (commande préalable)<br/>voir plan N°. : <u>MP-210-101-00</u></p> <p><b>E</b> <b>Mode de réglage</b><br/>C = couvercle d'obturation<br/>K = volant manuel</p> | <p><b>F</b> <b>Paliers de pression</b><br/>paliers de pression (PRV1)<br/>02 = 3,4 - 14 bars<br/>06 = 6,9 - 41 bars<br/>12 = 13,8 - 86 bars<br/>24 = 27,6 - 166 bars<br/>paliers de pression (PRV2)<br/>03 = 3,4 - 21 bars<br/>20 = 6,9 - 138 bars<br/>35 = 17,2 - 241 bars</p> |
|---|---|

**Caractéristiques techniques:**

- Pression nominale:** 350 bars
- Débit nominal:** 40 l/min
- Poids:** 1,9 kg
- Régulateur de pression 3 voies:** PRV2-10.-.. voir plan coté N°. : MP-210-101-00
- Inventaire de la fourniture:** DT-06 = support de joint avec joint torique vulcanisé (Viton FPM)