

**Rég. press. 3 voies CETOP 3  
(plaque interm.) en P, comm. pré.  
DMVZ-06S-PRS./..**

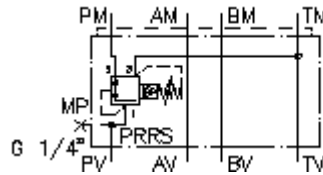


IMAV-Hydraulik GmbH  
Breite Strasse 10  
D-40670 Meerbusch (Osterath)  
Téléphone +49 (0)2159 - 9188.0  
Fax +49 (0)2159 - 4242  
Courriel: [info@imav.com](mailto:info@imav.com)  
Internet: <http://www.imav.com>

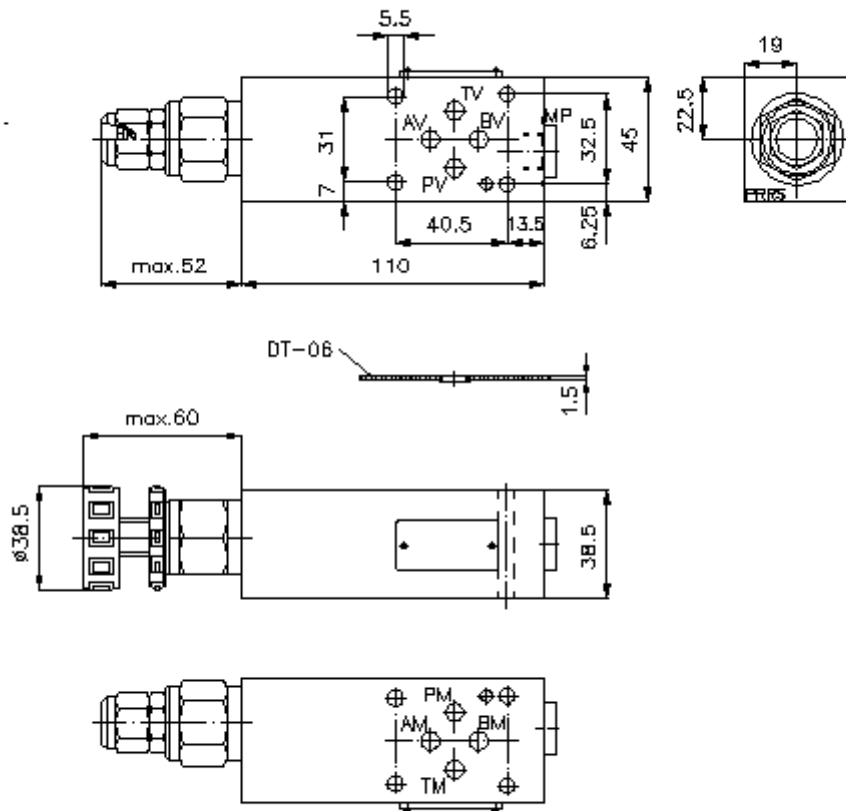
 **Symbole:**

**Pression nom.:**  
350 bar

**Débit nominal:**  
45 l/min.



**IZ-430-250-00**  
(Modifications réservées!)



**Rég. press. 3 voies CETOP 3  
(plaque interm.) en P, comm. pré.  
DMVZ-06S-PRS./..**



IMAV-Hydraulik GmbH  
Breite Strasse 10  
D-40670 Meerbusch (Osterath)  
Téléphone +49 (0)2159 - 9188.0  
Fax +49 (0)2159 - 4242  
Courriel: [info@imav.com](mailto:info@imav.com)  
Internet: <http://www.imav.com>

**IZ-430-250-00**

(Modifications réservées!)

**Exemple de commande:**

DMVZ - 06S - P RS C / 15  
| | | | |  
**A B C D E F**

**Clés de types:**

- |   |  |
|---|--|
| <p><b>A</b> <b>Modèle d'appareil</b><br/>Régulateur de pression<br/>ajustable<br/>à commande préalable<br/>Distributeur à poussoir<br/>avec gabarit de perçage DIN 24340 forme<br/>A<br/>Modèles de plaques intermédiaires</p> <p><b>B</b> <b>Taille et matière</b><br/>06S = Acier (9SMnPb28K ou GGG-40)</p> | <p><b>C</b> <b>Modèle fonctionnel</b><br/>P = action en P</p> <p><b>D</b> <b>Régulateur de pression</b><br/>RS = PRRS-10.-.. (commande préalable)<br/>voir plan N°.: <a href="#">CP-210-101-00</a></p> <p><b>E</b> <b>Mode de réglage</b><br/>C = couvercle d'obturation<br/>K = volant manuel</p> <p><b>F</b> <b>Paliers de pression (PRRS)</b><br/>15 = 3,4 - 105 bars<br/>30 = 3,4 - 210 bars<br/>50 = 3,4 - 350 bars</p> |
|---|--|

**Caractéristiques techniques:**

- Pression nominale:** 350 bars
- Débit nominal:** 45 l/min
- Poids:** 1,5 kg
- Régulateur de pression 3 voies:** PRRS-10.-.. voir plan coté N°. : [CP-210-101-00](#)
- Inventaire de la fourniture:** DT-06 = support de joint avec joint torique vulcanisé (Viton FPM)