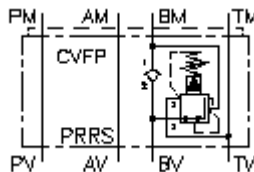


**Rég. press. 3 voies CETOP 5
(plaque interm.) en B, comm pré.
DMVZ-10.-BRS./..**

 **Symbole:**



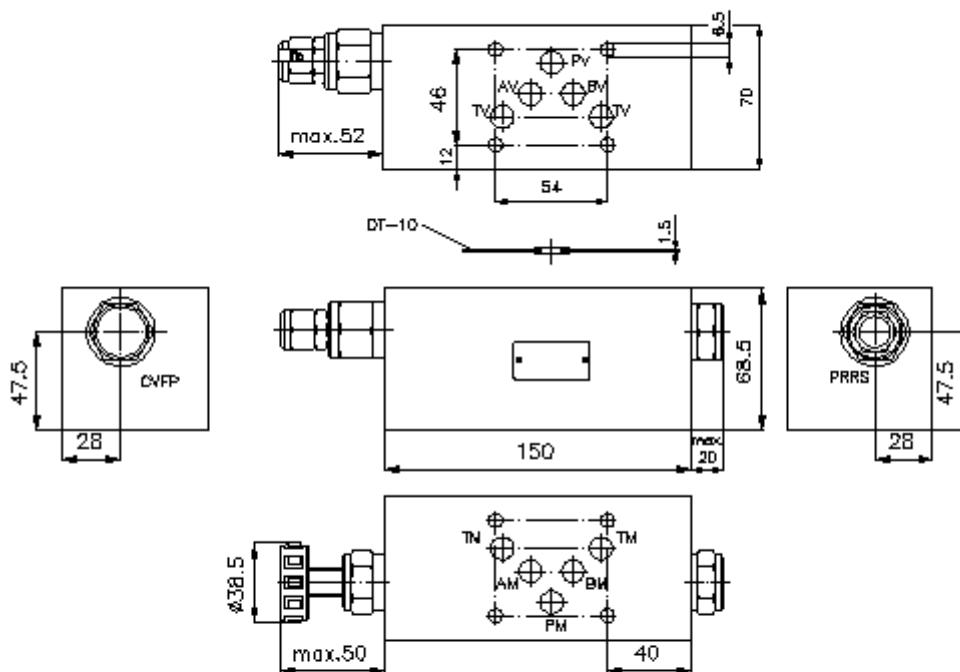
Pression nom.:
350 bar

Débit nominal:
45 l/min.



IMAV-Hydraulik GmbH
Breite Strasse 10
D-40670 Meerbusch (Osterath)
Téléphone +49 (0)2159 - 9188.0
Fax +49 (0)2159 - 4242
Courriel: info@imav.com
Internet: <http://www.imav.com>

IZ-430-452-00
(Modifications réservées!)



**Rég. press. 3 voies CETOP 5
(plaque interm.) en B, comm pré.
DMVZ-10.-BRS./..**



IMAV-Hydraulik GmbH
Breite Strasse 10
D-40670 Meerbusch (Osterath)
Téléphone +49 (0)2159 - 9188.0
Fax +49 (0)2159 - 4242
Courriel: info@imav.com
Internet: <http://www.imav.com>

IZ-430-452-00

(Modifications réservées!)

Exemple de commande:

DMVZ - 10A - B RS C / 30
| | | | |
A B C D E F

Clés de types:

- A** **Modèle d'appareil**
Régulateur de pression
ajustable
à commande préalable
Distributeur à poussoir
avec gabarit de perçage DIN 24340 forme
A
Modèles de plaques intermédiaires
- B** **Taille et matière**
10A = Alu (F37)
10S = Acier (9SMnPb28K ou GGG-40)

- C** **Modèle fonctionnel**
B = action en B
- D** **Régulateur de pression**
RS = PRRS-10.-.. (commande préalable)
voir plan N°.: [CP-210-101-00](#)
- E** **Mode de réglage**
C = couvercle d'obturation
K = volant manuel
- F** **Paliers de pression (PRRS)**
15 = 3,4 - 105 bars
30 = 3,4 - 210 bars
50 = 3,4 - 350 bars

Caractéristiques techniques:

Pression nominale: 250 bars (A)
350 bars (S)

Débit nominal: 45 l/min

Poids: 2, 2 / 5,6 kg (A/S)

Régulateur de pression 3 voies: PRRS-10.-.. voir plan coté N°. : [CP-210-101-00](#)

Inventaire de la fourniture: DT-10 = support de joint avec joint torique vulcanisé (Viton FPM)