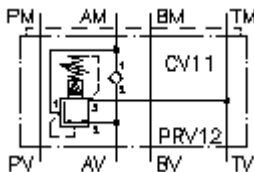


**Rég. press. 3 voies CETOP 5
(plaque interm.) en A, comm. pré.
DMVZ-10.-A12./12-..**



IMAV-Hydraulik GmbH
Breite Strasse 10
D-40670 Meerbusch (Osterath)
Téléphone +49 (0)2159 - 9188.0
Fax +49 (0)2159 - 4242
Courriel: info@imav.com
Internet: <http://www.imav.com>

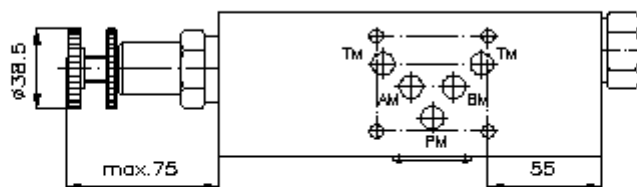
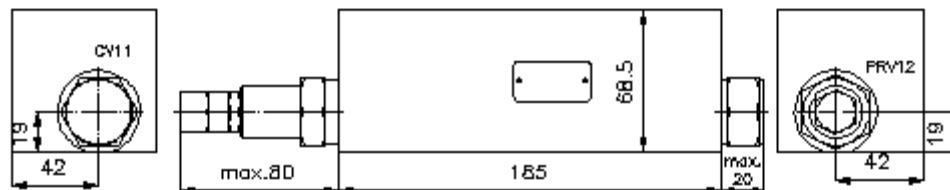
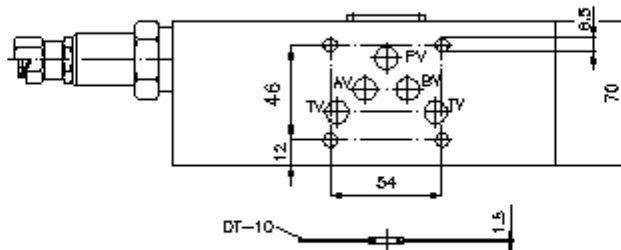
 **Symbole:**



Pression nom.:
350 bar

Débit nominal:
115 l/min.

IZ-435-401-00
(Modifications réservées!)



**Rég. press. 3 voies CETOP 5
(plaque interm.) en A, comm. pré.
DMVZ-10.-A12./12-..**



IMAV-Hydraulik GmbH
Breite Strasse 10
D-40670 Meerbusch (Osterath)
Téléphone +49 (0)2159 - 9188.0
Fax +49 (0)2159 - 4242
Courriel: info@imav.com
Internet: <http://www.imav.com>

IZ-435-401-00

(Modifications réservées!)

Exemple de commande:

DMVZ - 10A - A 12 C / 12 - 30
| | | | | | |
A B C D E F G

Clés de types:

- | | |
|---|--|
| <p>A Modèle d'appareil
Régulateur de pression
ajustable
à commande préalable
Distributeur à poussoir
avec gabarit de perçage DIN 24340 forme
A
Modèles de plaques intermédiaires</p> <p>B Taille et matière
10A = Alu (F37)
10S = Acier (9SMnPb28K ou GGG-40)</p> | <p>C Modèle fonctionnel
A = action en A</p> <p>D Régulateur de pression
12 = PRV12-12-.. (commande préalable)
voir plan N°.: MP-240-121-00</p> <p>E Mode de réglage
C = couvercle d'obturation
K = volant manuel</p> <p>F Taille de la valve à vis
PRV12-12.</p> <p>G Paliers de pression (PRV12)
15 = 10,3 - 105 bars
30 = 17,2 - 210 bars
50 = 24,1 - 350 bars</p> |
|---|--|

Caractéristiques techniques:

- Pression nominale:** 250 bars (A)
350 bars (S)
- Débit nominal:** 115 l/min
- Poids:** 2,5 / 7,7 kg (A/S)
- Régulateur de pression 3 voies:** PRV12-10.-.. voir plan coté N°. : [MP-240-121-00](#)
- Inventaire de la fourniture:** DT-10 = support de joint avec joint torique vulcanisé (Viton FPM)