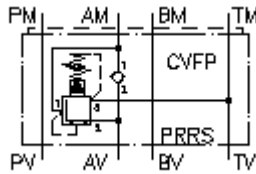


**Rég. press. 3 voies CETOP 5  
(plaque interm.) en A, comm. pré.  
DMVZ-10.-ARS./12-..**



**IMAV** Symbole:

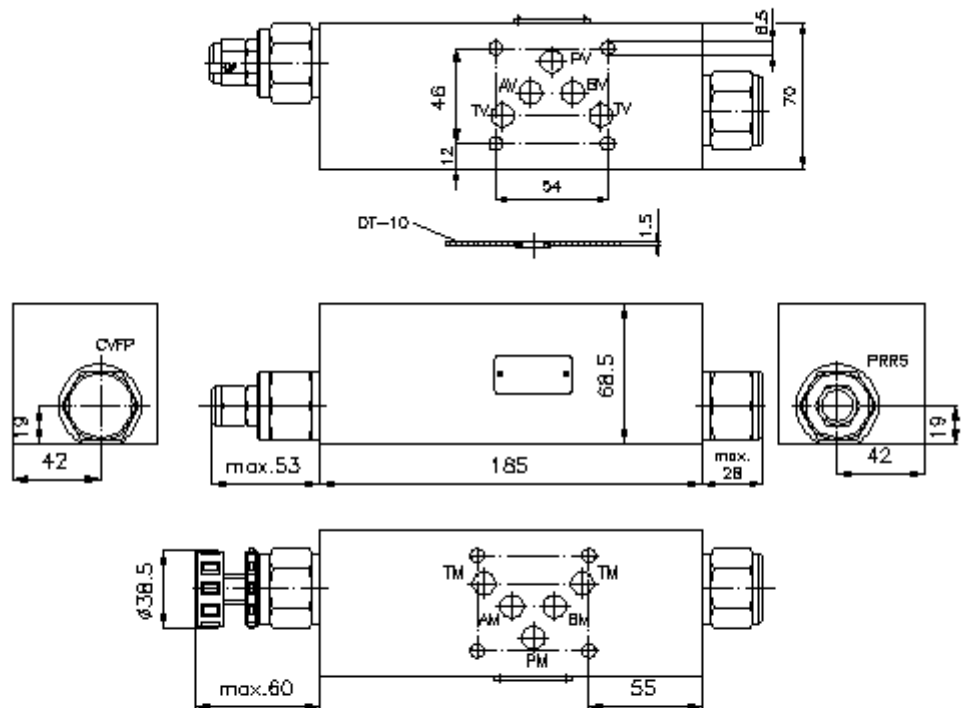


**Pression nom.:**  
350 bar

**Débit nominal:**  
115 l/min.

IMAV-Hydraulik GmbH  
Breite Strasse 10  
D-40670 Meerbusch (Osterath)  
Téléphone +49 (0)2159 - 9188.0  
Fax +49 (0)2159 - 4242  
Courriel: [info@imav.com](mailto:info@imav.com)  
Internet: <http://www.imav.com>

**IZ-435-451-00**  
(Modifications réservées!)



**Rég. press. 3 voies CETOP 5  
(plaque interm.) en A, comm. pré.  
DMVZ-10.-ARS./12-..**



IMAV-Hydraulik GmbH  
Breite Strasse 10  
D-40670 Meerbusch (Osterath)  
Téléphone +49 (0)2159 - 9188.0  
Fax +49 (0)2159 - 4242  
Courriel: [info@imav.com](mailto:info@imav.com)  
Internet: <http://www.imav.com>

**IZ-435-451-00**

(Modifications réservées!)

**Exemple de commande:**

DMVZ - 10A - A RS C / 12 - 30  
| | | | | | |  
**A B C D E F G**

**Clés de types:**

- |   |  |
|---|--|
| <p><b>A</b> <b>Modèle d'appareil</b><br/>Régulateur de pression<br/>ajustable<br/>à commande préalable<br/>Distributeur à poussoir<br/>avec gabarit de perçage DIN 24340 forme<br/>A<br/>Modèles de plaques intermédiaires</p> <p><b>B</b> <b>Taille et matière</b><br/>10A = Alu (F37)<br/>10S = Acier (9SMnPb28K ou GGG-40)</p> | <p><b>C</b> <b>Modèle fonctionnel</b><br/>A = action en A</p> <p><b>D</b> <b>Régulateur de pression</b><br/>12 = PRRS-12.-... (commande préalable)<br/>voir plan N°.: <a href="#">CP-210-121-00</a></p> <p><b>E</b> <b>Mode de réglage</b><br/>C = couvercle d'obturation<br/>K = volant manuel</p> <p><b>F</b> <b>Taille de la valve à vis</b><br/>PRRS-12.</p> <p><b>G</b> <b>Paliers de pression (PRRS)</b><br/>15 = 3,4 - 105 bars<br/>30 = 3,4 - 210 bars<br/>50 = 3,4 - 350 bars</p> |
|---|--|

**Caractéristiques techniques:**

- Pression nominale:** 250 bars (A)  
350 bars (S)
- Débit nominal:** 115 l/min
- Poids:** 2,5 / 7,7 kg (A/S)
- Régulateur de pression 3 voies:** PRRS-12.-... voir plan coté N°.: [CP-210-121-00](#)
- Inventaire de la fourniture:** DT-10 = support de joint avec joint torique vulcanisé (Viton FPM)