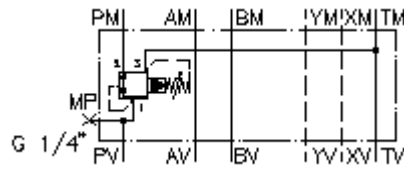


**Rég. press. 3 voies CETOP 7
(plaque interm.) en P, comm. pré.
DMVZ-16.-P02./..**



Symbole:

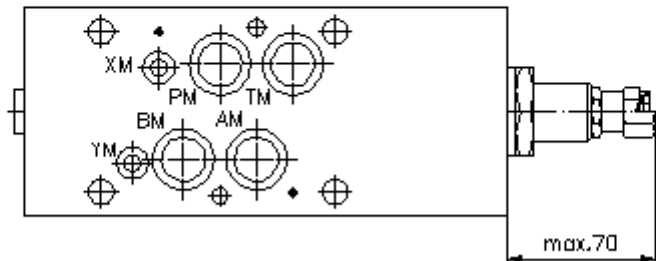
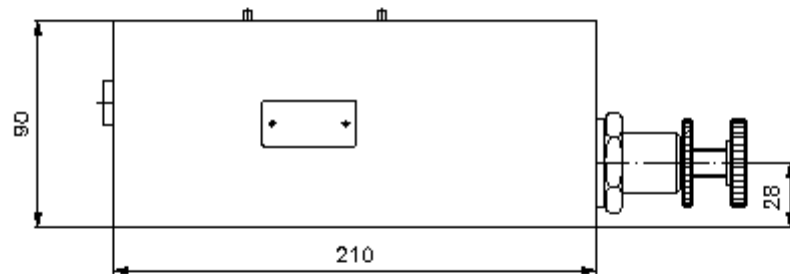
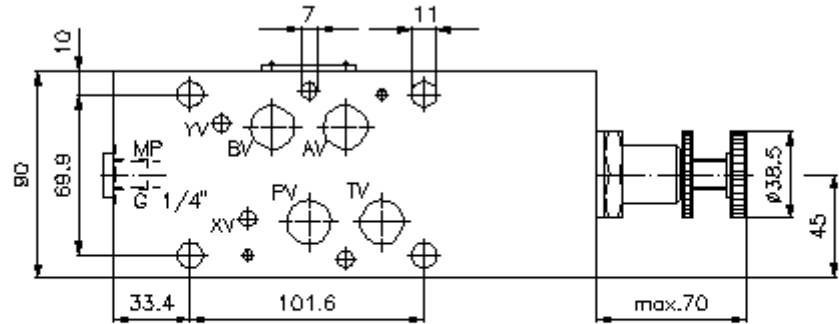


Pression nom.:
350 bar

Débit nominal:
150 l/min.

IMAV-Hydraulik GmbH
Breite Strasse 10
D-40670 Meerbusch (Osterath)
Téléphone +49 (0)2159 - 9188.0
Fax +49 (0)2159 - 4242
Courriel: info@imav.com
Internet: <http://www.imav.com>

IZ-440-500-00
(Modifications réservées!)



**Rég. press. 3 voies CETOP 7
(plaque interm.) en P, comm. pré.
DMVZ-16.-P02./..**



IMAV-Hydraulik GmbH
Breite Strasse 10
D-40670 Meerbusch (Osterath)
Téléphone +49 (0)2159 - 9188.0
Fax +49 (0)2159 - 4242
Courriel: info@imav.com
Internet: <http://www.imav.com>

IZ-440-500-00

(Modifications réservées!)

Exemple de commande:

DMVZ - 16A - P 02 C / 60
| | | | |
A B C D E F

Clés de types:

- | | |
|---|---|
| <p>A Modèle d'appareil
Régulateur de pression
ajustable
à commande préalable
Distributeur à poussoir
avec gabarit de perçage DIN 24340 forme
A
Modèles de plaques intermédiaires</p> <p>B Taille et matière
16A = Alu (F37)
16S = Acier (9SMnPb28K ou GGG-40)</p> | <p>C Modèle fonctionnel
P = action en P</p> <p>D Régulateur de pression
02 = PRV2-16.-.. (commande préalable)
voir plan N°.: <u>MP-240-161-00</u></p> <p>E Mode de réglage
C = couvercle d'obturation
K = volant manuel</p> <p>F Paliers de pression (PRV2)
30 = 34,5 - 210 bars
60 = 68,9 - 414 bars</p> |
|---|---|

Caractéristiques techniques:

Pression nominale: 250 bars (A)
350 bars (S)

Débit nominal: 150 l/min

Poids: 4,8 / 13,4 kg (A/S)

Régulateur de pression 3 voies: PRV2-16.-.. voir plan coté N°. : MP-240-161-00

Fourniture: 4 x joint torique 22,22 x 2,62
2 x joint torique 9,19 x 2,62