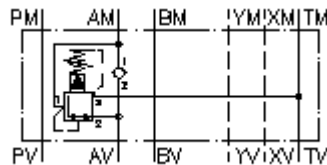


**Rég. press. 3 voies CETOP 7  
(plaque interm.) en A, comm. pré.  
DMVZ-16.-A02./..**

**IMAV** Symbole:

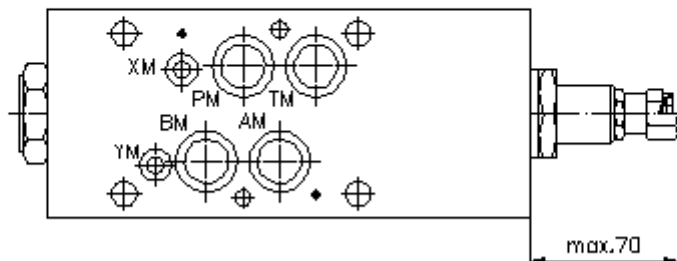
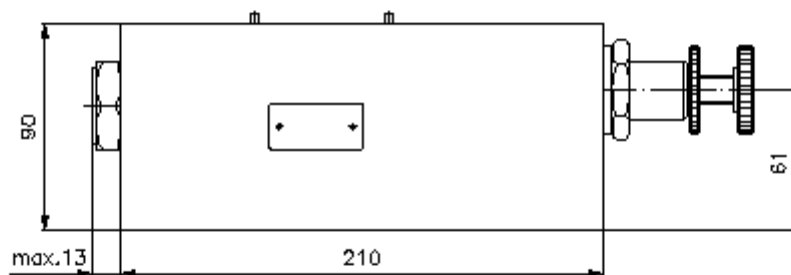
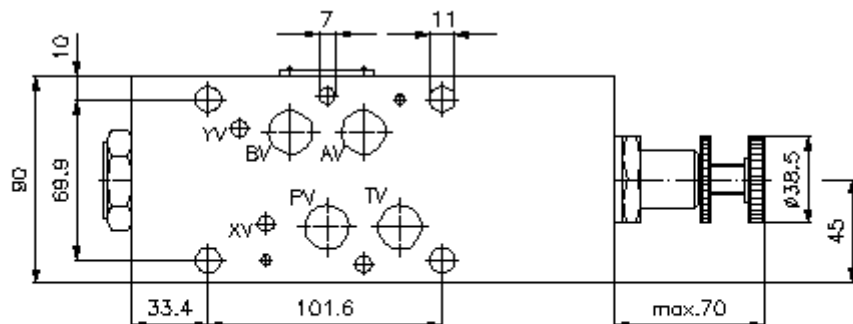
**Pression nom.:**  
350 bar

**Débit nominal:**  
150 l/min.



IMAV-Hydraulik GmbH  
Breite Strasse 10  
D-40670 Meerbusch (Osterath)  
Téléphone +49 (0)2159 - 9188.0  
Fax +49 (0)2159 - 4242  
Courriel: [info@imav.com](mailto:info@imav.com)  
Internet: <http://www.imav.com>

**IZ-440-501-00**  
(Modifications réservées!)



**Rég. press. 3 voies CETOP 7  
(plaque interm.) en A, comm. pré.  
DMVZ-16.-A02./..**



IMAV-Hydraulik GmbH  
Breite Strasse 10  
D-40670 Meerbusch (Osterath)  
Téléphone +49 (0)2159 - 9188.0  
Fax +49 (0)2159 - 4242  
Courriel: [info@imav.com](mailto:info@imav.com)  
Internet: <http://www.imav.com>

**IZ-440-501-00**

(Modifications réservées!)

**Exemple de commande:**

DMVZ - 16A - A 02 C / 60  
| | | | | |  
**A B C D E F**

**Clés de types:**

- |   |  |
|---|--|
| <p><b>A</b> <b>Modèle d'appareil</b><br/>Régulateur de pression<br/>ajustable<br/>à commande préalable<br/>Distributeur à poussoir<br/>avec gabarit de perçage DIN 24340 forme<br/>A<br/>Modèles de plaques intermédiaires</p> <p><b>B</b> <b>Taille et matière</b><br/>16A = Alu (F37)<br/>16S = Acier (9SMnPb28K ou GGG-40)</p> | <p><b>C</b> <b>Modèle fonctionnel</b><br/>A = action en A</p> <p><b>D</b> <b>Régulateur de pression</b><br/>02 = PRV2-16.-... (commande préalable)<br/>voir plan N°.: <u>MP-240-161-00</u></p> <p><b>E</b> <b>Mode de réglage</b><br/>C = couvercle d'obturation<br/>K = volant manuel</p> <p><b>F</b> <b>Paliers de pression (PRV2)</b><br/>30 = 34,5 - 210 bars<br/>60 = 68,9 - 414 bars</p> |
|---|--|

**Caractéristiques techniques:**

**Débit nominal:** 150 l/min

**Poids:**

**Régulateur de pression 3 voies:** PRV2-16.-... voir plan coté N°. : MP-240-161-00

**Fourniture:** 4 x joint torique 22,22 x 2,62  
2 x joint torique 9,19 x 2,62