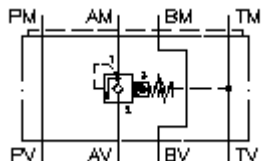


**Dist. cycle presse CETOP 5
(plaque interm.) en A, comm. pré.
DFVZ-10A-AVP./..**



IMAV-Hydraulik GmbH
Breite Strasse 10
D-40670 Meerbusch (Osterath)
Téléphone +49 (0)2159 - 9188.0
Fax +49 (0)2159 - 4242
Courriel: info@imav.com
Internet: <http://www.imav.com>

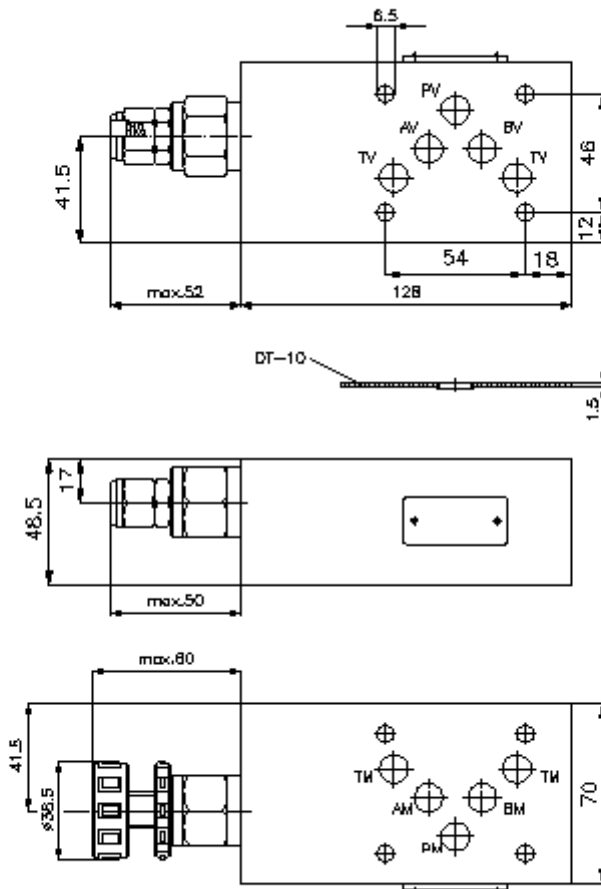
 **Symbole:**



Pression nom.:
250 bar

Débit nominal:
60 l/min.

IZ-450-450-00
(Modifications réservées!)



**Dist. cycle presse CETOP 5
(plaque interm.) en A, comm. pré.
DFVZ-10A-AVP./..**



IMAV-Hydraulik GmbH
Breite Strasse 10
D-40670 Meerbusch (Osterath)
Téléphone +49 (0)2159 - 9188.0
Fax +49 (0)2159 - 4242
Courriel: info@imav.com
Internet: <http://www.imav.com>

IZ-450-450-00

(Modifications réservées!)

Exemple de commande:

DFVZ - 10A - A VP C / 30
| | | | | |
A B C D E F

Clés de types:

- A** **Modèle d'appareil**
valve de séquence
ajustable
à commande préalable
avec clapet anti-retour de dérivation
Siège de valve conique
avec gabarit de perçage DIN 24340 forme A
Modèles de plaques intermédiaires
- B** **Taille et matière**
10A = Alu (F37)

- C** **Modèle fonctionnel**
A = action en A (sortie)
- D** **Régulateur de pression en cascade**
VP = PSVP-10.-.. (commande préalable)
voir plan N°.: [CP-315-101-00](#)
- E** **Mode de réglage**
C = couvercle d'obturation
K = volant manuel
- F** **Paliers de pression (PSPP)**
15 = 3,4 - 105 bars
30 = 3,4 - 210 bars
50 = 3,4 - 350 bars

Caractéristiques techniques:

- remarque:** Pour le sens de circulation (régulation d'entrée ou de sortie) il faut respecter la position de montage (Raccords «1» et «2»). Pour tous les modèles on modifie leur sens de débit en tournant le corps sur son axe transversal : par exemple de 1 vers 2 devient de 2 vers 1 ou inversement et le canal : c-à-d. A devient B et B devient A (voir la représentation symbolique).
- Pression nominale:** 250 bars
- Débit nominal:** 60 l/min
- Poids:** 1,8 kg
- Valve de séquence:** PSVP-10.-.. voir plan coté N°. : [CP-315-101-00](#)
- Inventaire de la fourniture:** DT-10 = support de joint avec joint torique vulcanisé (Viton FPM)