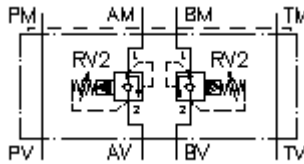


**Distrib de serrage initial CETOP 3
(plaque interm.) en A+B, comm. pré.
VSZ-06.-A+B.../..**

 **Symbole:**

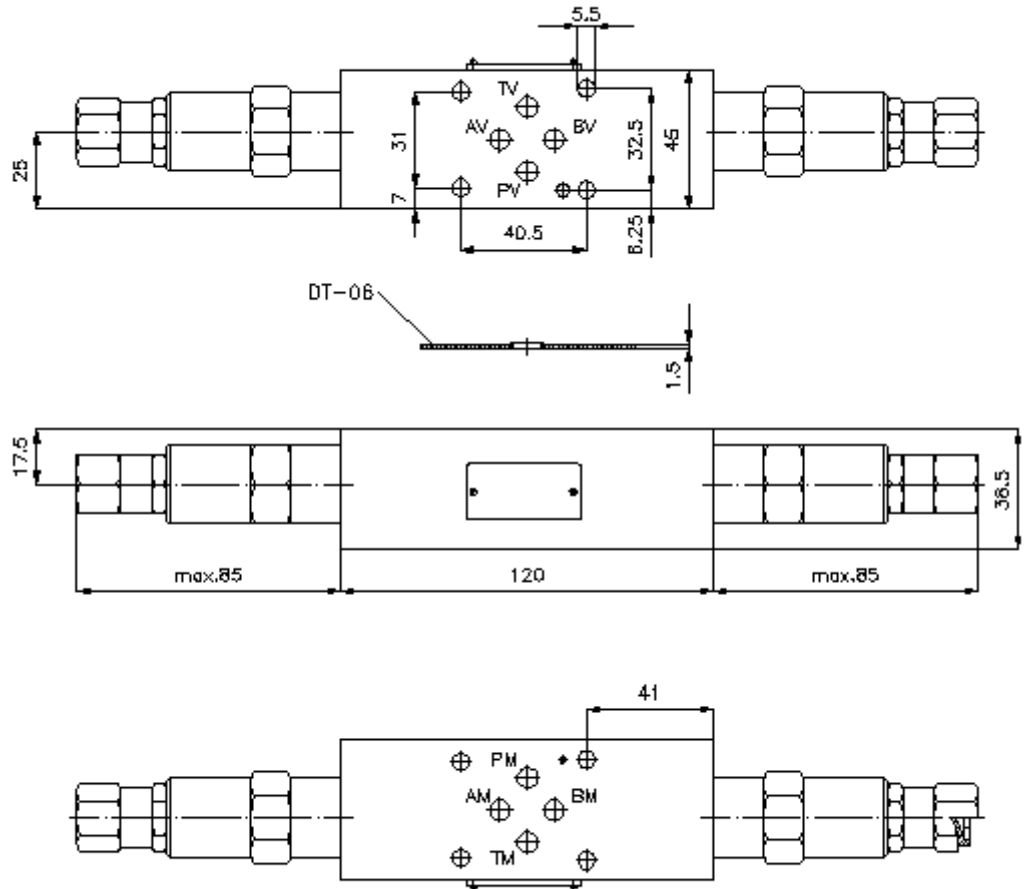
Pression nom.:
350 bar

Débit nominal:
60 l/min.



IMAV-Hydraulik GmbH
Breite Strasse 10
D-40670 Meerbusch (Osterath)
Téléphone +49 (0)2159 - 9188.0
Fax +49 (0)2159 - 4242
Courriel: info@imav.com
Internet: <http://www.imav.com>

IZ-510-202-00
(Modifications réservées!)



**Distrib de serrage initial CETOP 3
(plaque interm.) en A+B, comm. pré.
VSZ-06.-A+B.../..**



IMAV-Hydraulik GmbH
Breite Strasse 10
D-40670 Meerbusch (Osterath)
Téléphone +49 (0)2159 - 9188.0
Fax +49 (0)2159 - 4242
Courriel: info@imav.com
Internet: <http://www.imav.com>

IZ-510-202-00

(Modifications réservées!)

Exemple de commande:

VSZ - 06A - A+B 02 C / 35
| | | | |
A **B** **C** **D** **E** **F**

Clés de types:

- | | |
|--|---|
| <p>A Modèle d'appareil
valve de serrage préalable
ajustable
à commande préalable
Siège de valve conique
avec gabarit de perçage DIN 24340 forme A
Modèles de plaques intermédiaires</p> <p>B Taille et matière
06A = Alu (F37)
06S = Acier (9SMnPb28K ou GGG-40)</p> | <p>C Modèle fonctionnel
A+B = action en A et B</p> <p>D Limiteur
02 = RV2-10.-... (commande préalable) voir plan N°. : MP-160-101-00</p> <p>E Mode de réglage
C = couvercle d'obturation</p> <p>F Plage de réglage de pression
03 = 3,4 - 21 bars
20 = 6,9 - 138 bars
35 = 17,2 - 241 bars
50 = 34,5 - 350 bars</p> |
|--|---|

Caractéristiques techniques:

- Pression nominale:** 250 bars (A)
350 bars (S)
- Débit nominal:** 60 l/min
- Poids:** 0,7 / 1,3 kg (A/S)
- Limiteur de pression:** RV2-10.-... voir plan coté N°. : [MP-160-101-00](#)
- Inventaire de la fourniture:** DT-06 = support de joint avec joint torique vulcanisé (Viton FPM)