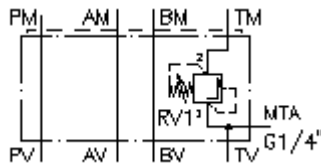


**Distrib de serrage initial CETOP 3
(plaque interm.) en T, comm. dir.
VSZ-06.-T01./..**

 **Symbole:**

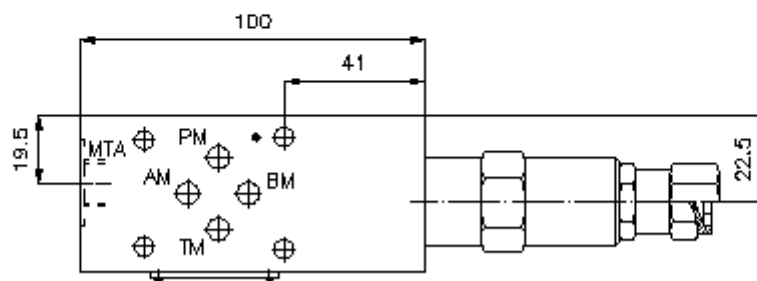
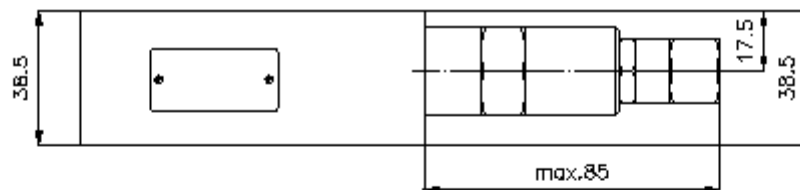
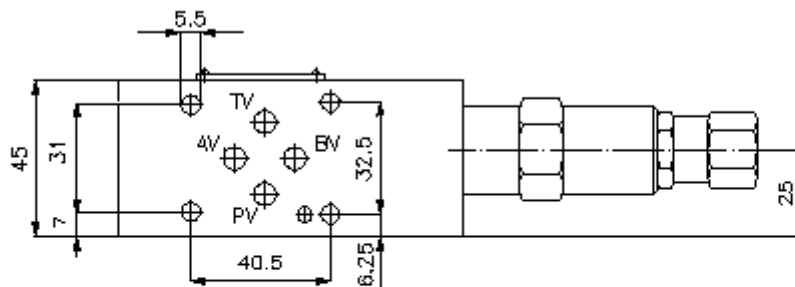
Pression nom.:
350 bar

Débit nominal:
60 l/min.



IMAV-Hydraulik GmbH
Breite Strasse 10
D-40670 Meerbusch (Osterath)
Téléphone +49 (0)2159 - 9188.0
Fax +49 (0)2159 - 4242
Courriel: info@imav.com
Internet: <http://www.imav.com>

IZ-510-203-00
(Modifications réservées!)



**Distrib de serrage initial CETOP 3
(plaque interm.) en T, comm. dir.
VSZ-06.-T01./..**



IMAV-Hydraulik GmbH
Breite Strasse 10
D-40670 Meerbusch (Osterath)
Téléphone +49 (0)2159 - 9188.0
Fax +49 (0)2159 - 4242
Courriel: info@imav.com
Internet: <http://www.imav.com>

IZ-510-203-00

(Modifications réservées!)

Exemple de commande:

VSZ - 06A - T 01 C / 35
| | | | | |
A B C D E F

Clés de types:

- | | |
|--|--|
| <p>A Modèle d'appareil
valve de serrage préalable
ajustable
à commande préalable
Siège de valve conique
avec gabarit de perçage DIN 24340 forme A
Modèles de plaques intermédiaires</p> <p>B Taille et matière
06A = Alu (F37)
06S = Acier (9SMnPb28K ou GGG-40)</p> | <p>C Modèle fonctionnel
T = action en T</p> <p>D Limiteur
01 = RV1-10.-.. (commande directe) voir plan N°. : MP-100-100-00</p> <p>E Mode de réglage
C = couvercle d'obturation</p> <p>F Plage de réglage de pression
03 = 3,4 - 21 bars
09 = 6,9 - 62 bars
18 = 17,2 - 124 bars
36 = 34,5 - 248 bars</p> |
|--|--|

Caractéristiques techniques:

- Pression nominale:** 250 bars (A)
350 bars (S)
- Débit nominal:** 60 l/min
- Poids:** 0,7 / 1,3 kg (A/S)
- Limiteur de pression:** RV1-10.-.. voir plan coté N°. : [MP-100-100-00](#)
- Inventaire de la fourniture:** DT-06 = support de joint avec joint torique vulcanisé (Viton FPM)