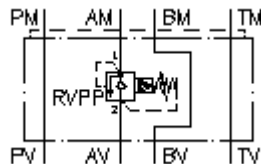


**Distrib de serrage initial CETOP 3
(plaque interm.) en A, comm. pré.
VSZ-06.-APP./..**

 **Symbole:**

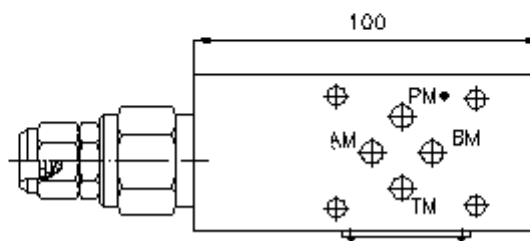
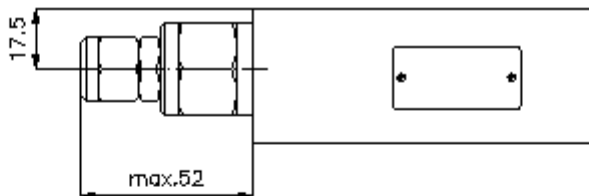
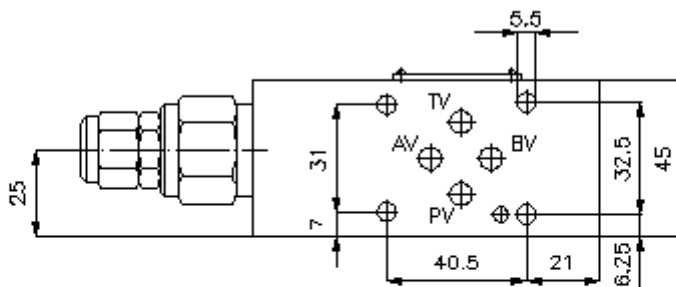
Pression nom.:
350 bar

Débit nominal:
60 l/min.



IMAV-Hydraulik GmbH
Breite Strasse 10
D-40670 Meerbusch (Osterath)
Téléphone +49 (0)2159 - 9188.0
Fax +49 (0)2159 - 4242
Courriel: info@imav.com
Internet: <http://www.imav.com>

IZ-510-250-00
(Modifications réservées!)



**Distrib de serrage initial CETOP 3
(plaque interm.) en A, comm. pré.
VSZ-06.-APP./..**



IMAV-Hydraulik GmbH
Breite Strasse 10
D-40670 Meerbusch (Osterath)
Téléphone +49 (0)2159 - 9188.0
Fax +49 (0)2159 - 4242
Courriel: info@imav.com
Internet: <http://www.imav.com>

IZ-510-250-00

(Modifications réservées!)

Exemple de commande:

VSZ - 06A - A PP C / 30
| | | | | |
A **B** **C** **D** **E** **F**

Clés de types:

- | | |
|--|--|
| <p>A Modèle d'appareil
valve de serrage préalable
ajustable
à commande préalable
Siège de valve conique
avec gabarit de perçage DIN 24340 forme A
Modèles de plaques intermédiaires</p> <p>B Taille et matière
06A = Alu (F37)
06S = Acier (9SMnPb28K ou GGG-40)</p> | <p>C Modèle fonctionnel
A = action en A</p> <p>D Limiteur
PP = RVPP-10.-.. (commande préalable)
voir plan N°.: CP-130-101-00</p> <p>E Mode de réglage
C = couvercle d'obturation</p> <p>F Plage de réglage de pression
15 = 3,4 - 105 bars
30 = 3,4 - 210 bars
50 = 3,4 - 350 bars</p> |
|--|--|

Caractéristiques techniques:

- Pression nominale:** 250 bars (A)
350 bars (S)
- Débit nominal:** 60 l/min
- Poids:** 0,7 / 1,3 kg (A/S)
- Limiteur de pression:** RVPP-10.-.. voir plan coté N°.: [CP-130-101-00](#)
- Inventaire de la fourniture:** DT-06 = support de joint avec joint torique vulcanisé (Viton FPM)