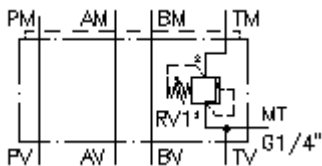
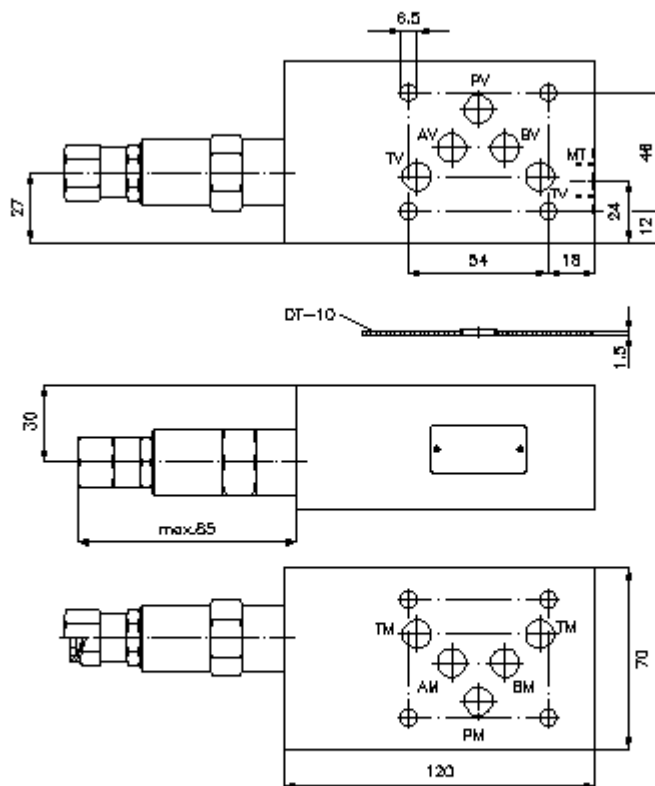


**Distrib de serrage initial CETOP 5  
(plaque interm.) en T, comm. dir.  
VSZ-10.-T01./..**



IMAV-Hydraulik GmbH  
Breite Strasse 10  
40670 Meerbusch - Germany  
fon +49 (0)2159 - 9188.0  
fax +49 (0)2159 - 4242  
e-mail: [info@imav.com](mailto:info@imav.com)  
internet: <http://www.imav.com>

**IZ-510-403-00**  
(Modifications réservées!)



**Distrib de serrage initial CETOP 5  
(plaque interm.) en T, comm. dir.  
VSZ-10.-T01./..**



IMAV-Hydraulik GmbH  
Breite Strasse 10  
40670 Meerbusch - Germany  
fon +49 (0)2159 - 9188.0  
fax +49 (0)2159 - 4242  
e-mail: [info@imav.com](mailto:info@imav.com)  
internet: <http://www.imav.com>

**IZ-510-403-00**

(Modifications réservées!)

**Exemple de commande:**

VSZ - 10A - T 01 C / 35  
| | | | | |  
**A** **B** **C** **D** **E** **F**

**Clés de types:**

- A** **Modèle d'appareil**  
valve de serrage préalable  
avec gabarit de perçage DIN 24340 forme A  
Modèles de plaques intermédiaires
- B** **Taille et matière**  
10A = Alu (F37)  
10S = Acier (9SMnPb28K ou GGG-40)
- C** **Modèle fonctionnel**  
T = action en T
- D** **Limiteur**  
01 = RV1-10.-.. (commande directe) voir  
plan N°.: MP-100-100-00

- E** **Mode de réglage**  
C = couvercle d'obturation
- F** **Plage de réglage de pression**  
03 = 3,5 - 20 bars  
09 = 7,0 - 62 bars  
18 = 17,0 - 124 bars  
30 = 34,0 - 210 bars  
36 = 34,0 - 250 bars

**Caractéristiques techniques:**

**Pression nominale:** 250 bars (A)  
350 bars (S)

**Débit nominal:** 60 l/min

**Poids:** 1,8 / 3,4 kg (A/S)

**Inventaire de la  
fourniture:** DT-10 = support de joint avec joint torique vulcanisé (Viton FPM)