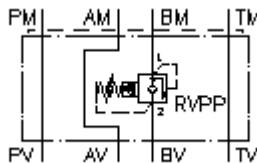


**Distrib de serrage initial CETOP 5
(plaque interm.) en B, comm pré.
VSZ-10.-BPP./..**

 **Symbole:**

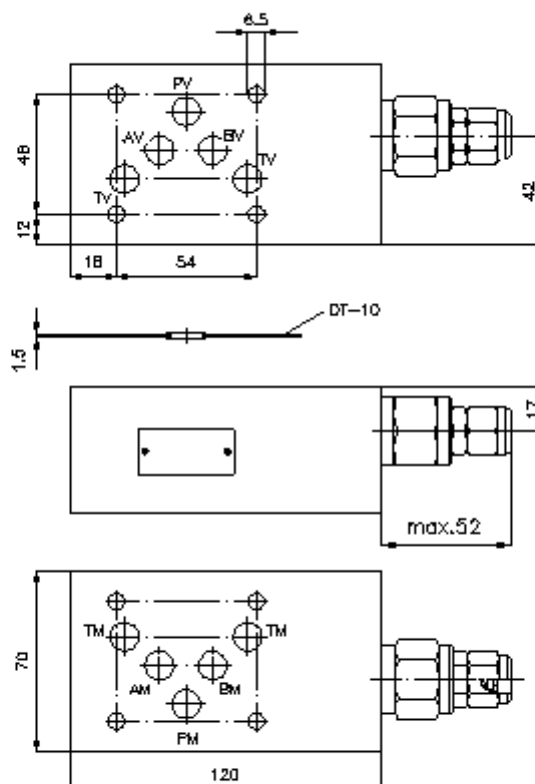
Pression nom.:
350 bar

Débit nominal:
95 l/min.



IMAV-Hydraulik GmbH
Breite Strasse 10
D-40670 Meerbusch (Osterath)
Téléphone +49 (0)2159 - 9188.0
Fax +49 (0)2159 - 4242
Courriel: info@imav.com
Internet: <http://www.imav.com>

IZ-510-451-00
(Modifications réservées!)



**Distrib de serrage initial CETOP 5
(plaque interm.) en B, comm pré.
VSZ-10.-BPP./..**



IMAV-Hydraulik GmbH
Breite Strasse 10
D-40670 Meerbusch (Osterath)
Téléphone +49 (0)2159 - 9188.0
Fax +49 (0)2159 - 4242
Courriel: info@imav.com
Internet: <http://www.imav.com>

IZ-510-451-00

(Modifications réservées!)

Exemple de commande:

VSZ - 10A - B PP C / 30
| | | | | |
A **B** **C** **D** **E** **F**

Clés de types:

- A** **Modèle d'appareil**
valve de serrage préalable
ajustable
à commande préalable
Siège de valve conique
avec gabarit de perçage DIN 24340 forme A
Modèles de plaques intermédiaires
- B** **Taille et matière**
10A = Alu (F37)
10S = Acier (9SMnPb28K ou GGG-40)

- C** **Modèle fonctionnel**
B = action en B
- D** **Limiteur**
PP = RVPP-10.-.. (commande préalable)
voir plan N°.: [CP-130-101-00](#)
- E** **Mode de réglage**
C = couvercle d'obturation
- F** **Plage de réglage de pression**
15 = 3,4 - 105 bars
30 = 3,4 - 210 bars
50 = 3,4 - 350 bars

Caractéristiques techniques:

- Pression nominale:** 250 bars (A)
350 bars (S)
- Débit nominal:** 95 l/min
- Poids:** 1,8 / 3,4 kg (A/S)
- Limiteur de pression:** RVPP-10.-.. voir plan coté N°. : [CP-130-101-00](#)
- Inventaire de la
fourniture:** DT-10 = support de joint avec joint torique vulcanisé (Viton FPM)