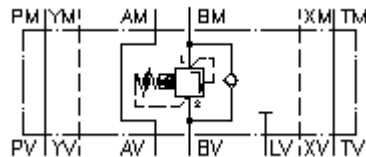


**Distrib de serrage initial CETOP 7  
(plaque interm.) en B, comm pré.  
VSZ-16.-BPS./..**

 **Symbole:**



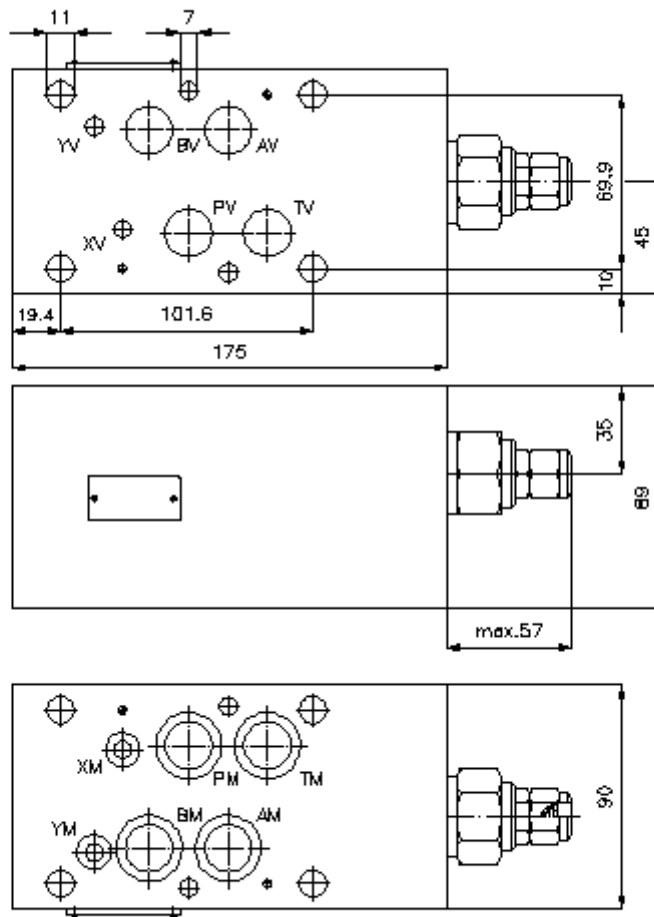
**Pression nom.:**  
350 bar

**Débit nominal:**  
230 l/min.



IMAV-Hydraulik GmbH  
Breite Strasse 10  
D-40670 Meerbusch (Osterath)  
Téléphone +49 (0)2159 - 9188.0  
Fax +49 (0)2159 - 4242  
Courriel: [info@imav.com](mailto:info@imav.com)  
Internet: <http://www.imav.com>

**IZ-510-551-00**  
(Modifications réservées!)



## Distrib de serrage initial CETOP 7 (plaque interm.) en B, comm pré. VSZ-16.-BPS./..



IMAV-Hydraulik GmbH  
Breite Strasse 10  
D-40670 Meerbusch (Osterath)  
Téléphone +49 (0)2159 - 9188.0  
Fax +49 (0)2159 - 4242  
Courriel: [info@imav.com](mailto:info@imav.com)  
Internet: <http://www.imav.com>

**IZ-510-551-00**

(Modifications réservées!)

### Exemple de commande:

VSZ - 16A - B PS C / 30  
| | | | | |  
**A** **B** **C** **D** **E** **F**

### Clés de types:

- |   |   |
|---|---|
| <p><b>A</b> <b>Modèle d'appareil</b><br/>valve de serrage préalable<br/>ajustable<br/>à commande préalable<br/>Distributeur à poussoir<br/>avec gabarit de perçage DIN 24340 forme<br/>A<br/>Modèles de plaques intermédiaires</p> <p><b>B</b> <b>Taille et matière</b><br/>16A = Alu (F37)<br/>16S = Acier (9SMnPb28K ou GGG-40)</p> | <p><b>C</b> <b>Modèle fonctionnel</b><br/>B = action en B</p> <p><b>D</b> <b>Limiteur</b><br/>PS = RVPS-12.-.. (commande préalable)<br/>voir plan N°. : <a href="#">CP-110-121-00</a></p> <p><b>E</b> <b>Mode de réglage</b><br/>C = couvercle d'obturation</p> <p><b>F</b> <b>Plage de réglage de pression</b><br/>15 = 3,4 - 105 bars<br/>30 = 3,4 - 210 bars<br/>50 = 3,4 - 350 bars</p> |
|---|---|

### Caractéristiques techniques:

<b>Pression nominale:</b>	250 bars (A) 350 bars (S)
<b>Débit nominal:</b>	230 l/min
<b>Poids:</b>	2,2 / 6,2 kg (A/S)
<b>Limiteur de pression:</b>	RVPS-12.-.. voir plan coté N°. : <a href="#">CP-110-121-00</a>
<b>Inventaire de la fourniture:</b>	4 x joint torique 22.22 x 2.62 3 x joint torique 9.19 x 2.62