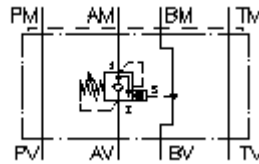


**Dist.frein desc.maint.charg.CETOP 3  
(plaque interm.) en A  
SBLZ-06.-A..CA/..**



IMAV-Hydraulik GmbH  
Breite Strasse 10  
D-40670 Meerbusch (Osterath)  
Téléphone +49 (0)2159 - 9188.0  
Fax +49 (0)2159 - 4242  
Courriel: [info@imav.com](mailto:info@imav.com)  
Internet: <http://www.imav.com>

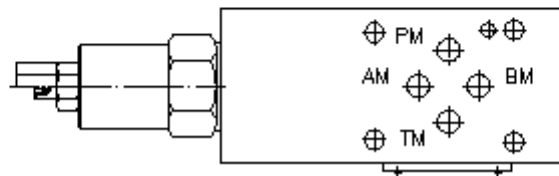
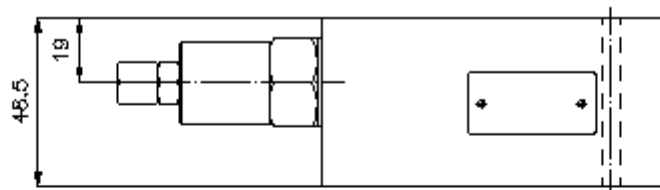
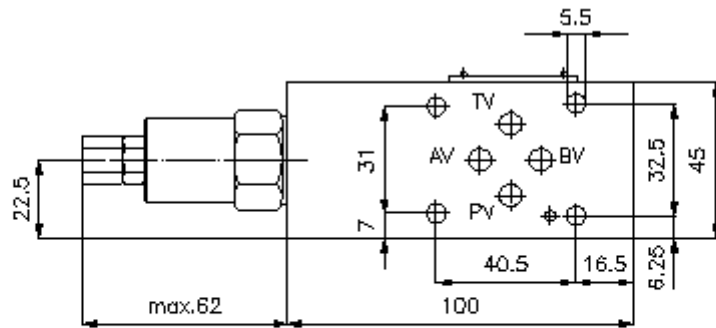
 **Symbole:**



**Pression nom.:**  
350 bar

**Débit nominal:**  
60 l/min.

**IZ-520-200-00**  
(Modifications réservées!)



**Dist.frein desc.maint.charg.CETOP 3  
(plaque interm.) en A  
SBLZ-06.-A..CA/..**



IMAV-Hydraulik GmbH  
Breite Strasse 10  
D-40670 Meerbusch (Osterath)  
Téléphone +49 (0)2159 - 9188.0  
Fax +49 (0)2159 - 4242  
Courriel: [info@imav.com](mailto:info@imav.com)  
Internet: <http://www.imav.com>

**IZ-520-200-00**

(Modifications réservées!)

**Exemple de commande:**

SBLZ - 06A - A 01 C A / 50  
| | | | | | |  
**A B C D E F G**

**Clés de types:**

- |   |   |
|---|---|
| <p><b>A</b> <b>Modèle d'appareil</b><br/>valve de freinage de descente et maintien de charge<br/>avec gabarit de perçage DIN 24340 forme A<br/>Modèles de plaques intermédiaires</p> <p><b>B</b> <b>Taille et matière</b><br/>06A = Alu (F37)<br/>06S = Acier (9SMnPb28K ou GGG-40)</p> <p><b>C</b> <b>Modèle fonctionnel</b><br/>A = action en A</p> | <p><b>D</b> <b>Valve de freinage de descente</b><br/>01 = CBV1-10.-.. (rapport d'ouverture 4:1)<br/>02 = CBV2-10.-.. (rapport d'ouverture 10:1)</p> <p><b>E</b> <b>Mode de réglage</b><br/>C = couvercle d'obturation</p> <p><b>F</b> <b>Pression d'ouverture du clapet anti-retour</b><br/>A = 1,40 bars</p> <p><b>G</b> <b>Paliers de pression (CBV1 + CBV2)</b><br/>30 = 62,1 - 210 bars<br/>50 = 186,2 - 350 bars</p> |
|---|---|

**Caractéristiques techniques:**

- |  |   |
|--|---|
| <b>remarque:</b>   | Visser vers la gauche (à l'inverse des aiguilles d'une montre) = augmentation de pression<br>vissage vers la droite (dans le sens des aiguilles d'une montre) = réduction de pression |
| <b>Pression nominale:</b>                                | 350 bars (S)<br>250 bars (A)  |
| <b>Débit nominal:</b>                                    | 60 l/min  |
| <b>Poids:</b>  | 0,9 / 2, 2 kg (A/S)   |
| <b>Valve de freinage de descente maintien de charge:</b> | CBV1-10.-.. ou CBV2-10.-.. voir plan coté N°. : <u>MC-410-101-00</u>  |
| <b>Inventaire de la fourniture:</b>                      | DT-06 = support de joint avec joint torique vulcanisé (Viton FPM)   |