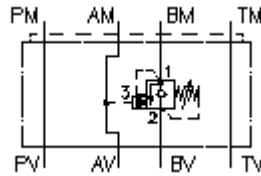


**Dist.frein desc.maint.charg.CETOP 3
(plaque interm.) en B
SBLZ-06.-BP.C/..**



IMAV-Hydraulik GmbH
Breite Strasse 10
D-40670 Meerbusch (Osterath)
Téléphone +49 (0)2159 - 9188.0
Fax +49 (0)2159 - 4242
Courriel: info@imav.com
Internet: <http://www.imav.com>

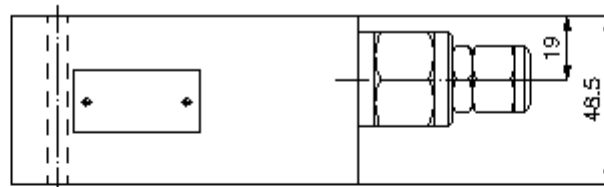
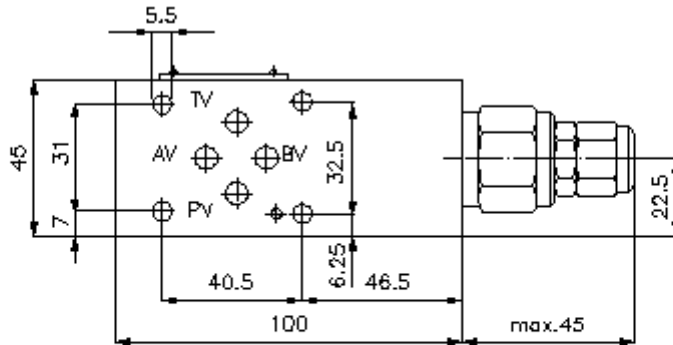
 **Symbole:**



Pression nom.:
350 bar

Débit nominal:
60 l/min.

IZ-520-251-00
(Modifications réservées!)



**Dist.frein desc.maint.charg.CETOP 3
(plaque interm.) en B
SBLZ-06.-BP.C/..**



IMAV-Hydraulik GmbH
Breite Strasse 10
D-40670 Meerbusch (Osterath)
Téléphone +49 (0)2159 - 9188.0
Fax +49 (0)2159 - 4242
Courriel: info@imav.com
Internet: <http://www.imav.com>

IZ-520-251-00

(Modifications réservées!)

Exemple de commande:

SBLZ - 06A - B PA C / 50
| | | | |
A B C D E F

Clés de types:

- A** **Modèle d'appareil**
valve de freinage de descente et maintien
de charge
avec gabarit de perçage DIN 24340 forme
A
Modèles de plaques intermédiaires
- B** **Taille et matière**
06A = Alu (F37)
06S = Acier (9SMnPb28K ou GGG-40)
- C** **Modèle fonctionnel**
B = action en B
- D** **Valve de freinage de descente (rapport
d'ouverture 4:1)**
PA = CBPA-10.-.. (sans joint de piston)
PS = CBPS-10.-.. (avec joint de piston)

- E** **Mode de réglage**
C = couvercle d'obturation
S = arbre à vis
- F** **Paliers de pression (CBPA, CBPS)**
15 = 3,4 - 105 bars
30 = 6,9 - 210 bars
50 = 10,3 - 350 bars

Caractéristiques techniques:

Pression nominale: 350 bars (S)
250 bars (A)

Débit nominal: 60 l/min

Poids: 0,9 / 2, 2 kg (A/S)

**Valve de freinage de
descente maintien de
charge:** CBP.-10.-.. voir plan coté N°. : CC-410-101-00

**Inventaire de la
fourniture:** DT-06 = support de joint avec joint torique vulcanisé (Viton FPM)