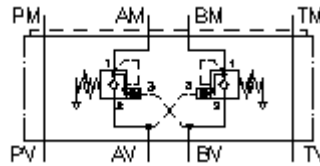


**Dist.frein desc.maint.charg.CETOP 3
(plaq. interm.) en A+B(logem.purgé)
SBLZ-06.-A+BPGC/..**



IMAV-Hydraulik GmbH
Breite Strasse 10
D-40670 Meerbusch (Osterath)
Téléphone +49 (0)2159 - 9188.0
Fax +49 (0)2159 - 4242
Courriel: info@imav.com
Internet: <http://www.imav.com>

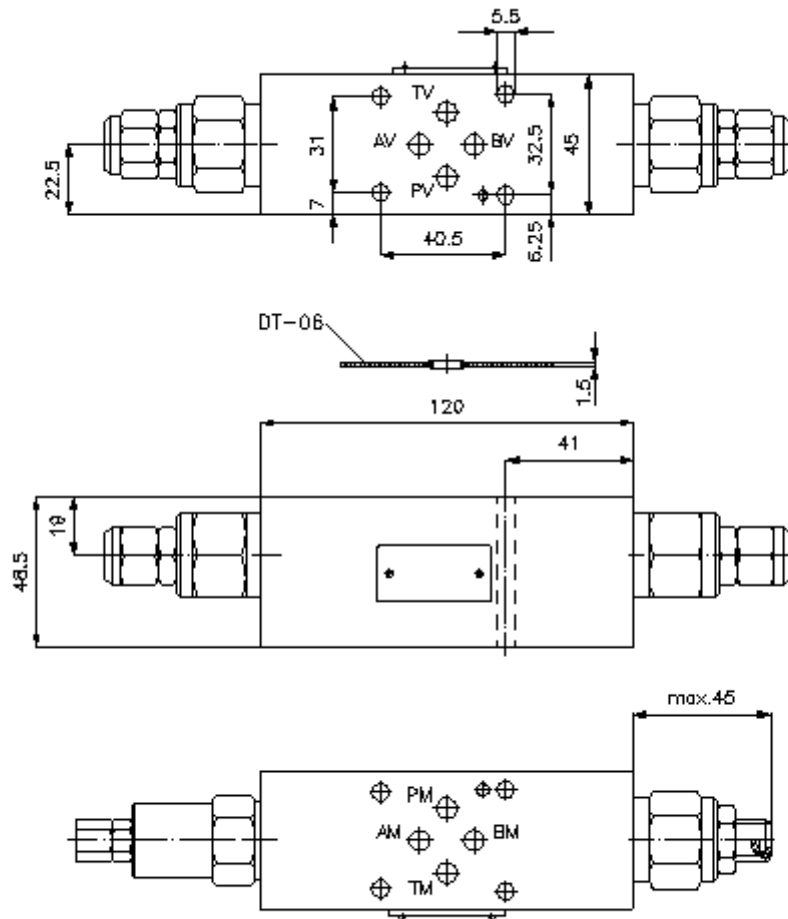
 **Symbole:**



Pression nom.:
350 bar

Débit nominal:
60 l/min.

IZ-520-255-00
(Modifications réservées!)



**Dist.frein desc.maint.charg.CETOP 3
(plaq. interm.) en A+B (logem.purgé)
SBLZ-06.-A+BPGC/..**



IMAV-Hydraulik GmbH
Breite Strasse 10
D-40670 Meerbusch (Osterath)
Téléphone +49 (0)2159 - 9188.0
Fax +49 (0)2159 - 4242
Courriel: info@imav.com
Internet: <http://www.imav.com>

IZ-520-255-00

(Modifications réservées!)

Exemple de commande:

SBLZ - 06A - A+B PG C / 50
| | | | |
A B C D E F

Clés de types:

- | | |
|--|--|
| <p>A Modèle d'appareil
valve de freinage de descente et maintien de charge
avec gabarit de perçage DIN 24340 forme A
Modèles de plaques intermédiaires</p> <p>B Taille et matière
06A = Alu (F37)
06S = Acier (9SMnPb28K ou GGG-40)</p> <p>C Modèle fonctionnel
A+B = action en A et B</p> | <p>D Valve de freinage de descente (rapport d'ouverture 4:1)
PG = CBPG-10.-.. (logement de ressort purgé)</p> <p>E Mode de réglage
C = couvercle d'obturation
S = arbre à vis</p> <p>F Paliers de pression (CBPG)
15 = 3,4 - 105 bars
30 = 6,9 - 210 bars
50 = 10,3 - 350 bars</p> |
|--|--|

Caractéristiques techniques:

Pression nominale: 350 bars (S)
250 bars (A)

Débit nominal: 60 l/min

Poids: 1,1 / 2,4 kg (A/S)

Valve de freinage de descente maintien de charge: CBPG-10.-.. voir plan coté N°. : CC-420-101-00

Inventaire de la fourniture: DT-06 = support de joint avec joint torique vulcanisé (Viton FPM)