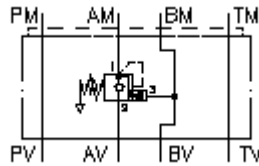


**Dist.frein desc.maint.charg.CETOP 5
(pl. inter.) en A (log. res. vent.)
CBZ-10A-APGC/..**



IMAV-Hydraulik GmbH
Breite Strasse 10
D-40670 Meerbusch (Osterath)
Téléphone +49 (0)2159 - 9188.0
Fax +49 (0)2159 - 4242
Courriel: info@imav.com
Internet: <http://www.imav.com>

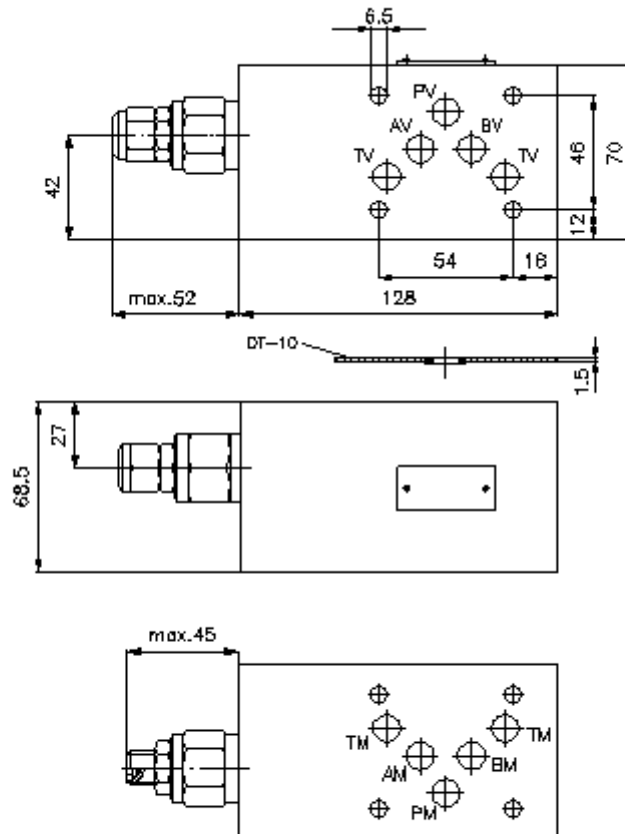
 **Symbole:**



Pression nom.:
250 bar

Débit nominal:
60 l/min.

IZ-525-453-00
(Modifications réservées!)



**Dist.frein desc.maint.charg.CETOP 5
(pl. inter.) en A (log. res. vent.)
CBZ-10A-APGC/..**



IMAV-Hydraulik GmbH
Breite Strasse 10
D-40670 Meerbusch (Osterath)
Téléphone +49 (0)2159 - 9188.0
Fax +49 (0)2159 - 4242
Courriel: info@imav.com
Internet: <http://www.imav.com>

IZ-525-453-00

(Modifications réservées!)

Exemple de commande:

CBZ - 10A - A PG C / 50
| | | | | |
A B C D E F

Clés de types:

- A** **Modèle d'appareil**
valve de freinage de descente et maintien
de charge
avec gabarit de perçage DIN 24340 forme
A
Modèles de plaques intermédiaires
- B** **Taille et matière**
10A = Alu (F37)
- C** **Modèle fonctionnel**
A = action en A (sortie)
- D** **Valve de freinage de descente (rapport
d'ouverture 4:1)**
PG = CBPG-10.-.. (logement de ressort
purgé)

- E** **Mode de réglage**
C = couvercle d'obturation
S = arbre à vis
- F** **Paliers de pression (CBPG)**
15 = 3,4 - 105 bars
30 = 6,9 - 210 bars
50 = 10,3 - 350 bars

Caractéristiques techniques:

Pression nominale: 250 bars (A)
pressions supérieures sur demande

Débit nominal: 60 l/min

Poids: 1,8 kg

**Valve de freinage de
descente maintien de
charge:** CBPG-10.-.. voir plan coté N°. : CC-420-101-00

**Inventaire de la
fourniture:** DT-10 = support de joint avec joint torique vulcanisé (Viton FPM)