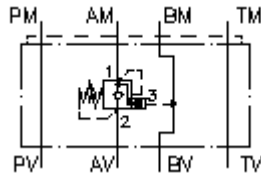


**Dist.frein desc.maint.charg.CETOP 5
(plaque interm.) en A
SBLZ-10.-AP.C/..**



IMAV-Hydraulik GmbH
Breite Strasse 10
D-40670 Meerbusch (Osterath)
Téléphone +49 (0)2159 - 9188.0
Fax +49 (0)2159 - 4242
Courriel: info@imav.com
Internet: <http://www.imav.com>

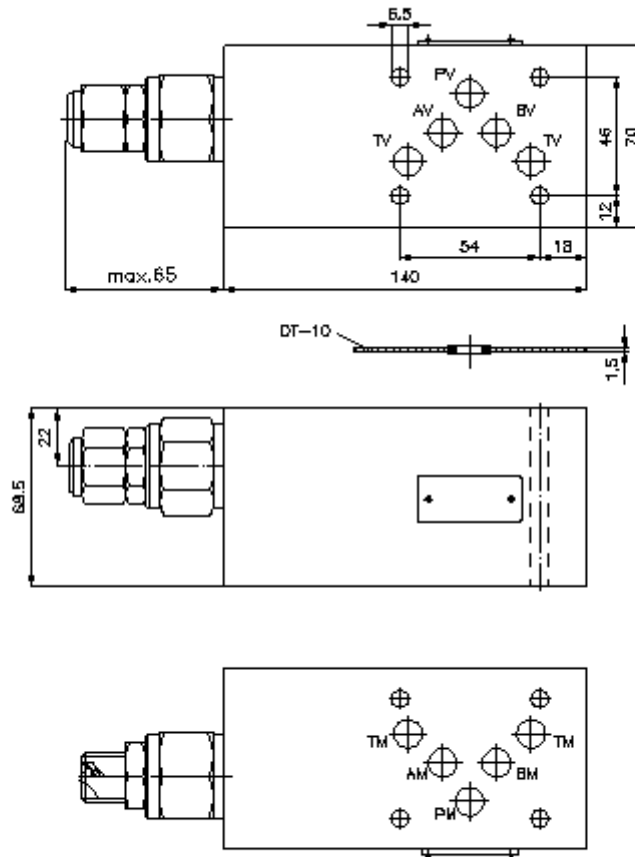
 **Symbole:**



Pression nom.:
275 bar

Débit nominal:
120 l/min.

IZ-530-450-00
(Modifications réservées!)



Dist.frein desc.maint.charg.CETOP 5 (plaque interm.) en A SBLZ-10.-AP.C/..



IMAV-Hydraulik GmbH
Breite Strasse 10
D-40670 Meerbusch (Osterath)
Téléphone +49 (0)2159 - 9188.0
Fax +49 (0)2159 - 4242
Courriel: info@imav.com
Internet: <http://www.imav.com>

IZ-530-450-00

(Modifications réservées!)

Exemple de commande:

SBLZ - 10A - A PA C / 30
| | | | |
A **B** **C** **D** **E** **F**

Clés de types:

- | | |
|---|--|
| <p>A Modèle d'appareil
valve de freinage de descente et maintien de charge
avec gabarit de perçage DIN 24340 forme A
Modèles de plaques intermédiaires</p> <p>B Taille et matière
10A = Alu (F37)
10S = Acier (9SMnPb28K ou GGG-40)</p> <p>C Modèle fonctionnel
A = action en A (sortie)</p> <p>D Valve de freinage de descente (rapport d'ouverture 4:1)
PA = CBPA-12.-.. (sans joint de piston)
PS = CBPS-12.-.. (avec joint de piston)</p> | <p>E Mode de réglage
C = couvercle d'obturation
S = arbre à vis</p> <p>F Paliers de pression (CBPA, CBPS)
15 = 3,4 - 105 bars
30 = 6,9 - 210 bars
40 = 41,4 - 276 bars</p> |
|---|--|

Caractéristiques techniques:

Pression nominale: 250 bars (A)
275 bars (S)

Débit nominal: 120 l/min

Poids: 2,1 kg

Valve de freinage de descente maintien de charge: CBP.-12.-.. voir plan coté N°. : CC-410-121-00

Inventaire de la fourniture: DT-10 = support de joint avec joint torique vulcanisé (Viton FPM)