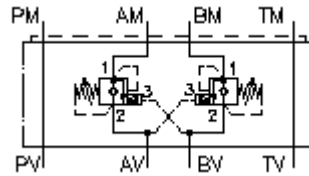


**Dist.frein desc.maint.charg.CETOP 5
(plaque interm.) en A+B
SBLZ-10.-A+BP.C/..**



IMAV-Hydraulik GmbH
Breite Strasse 10
D-40670 Meerbusch (Osterath)
Téléphone +49 (0)2159 - 9188.0
Fax +49 (0)2159 - 4242
Courriel: info@imav.com
Internet: <http://www.imav.com>

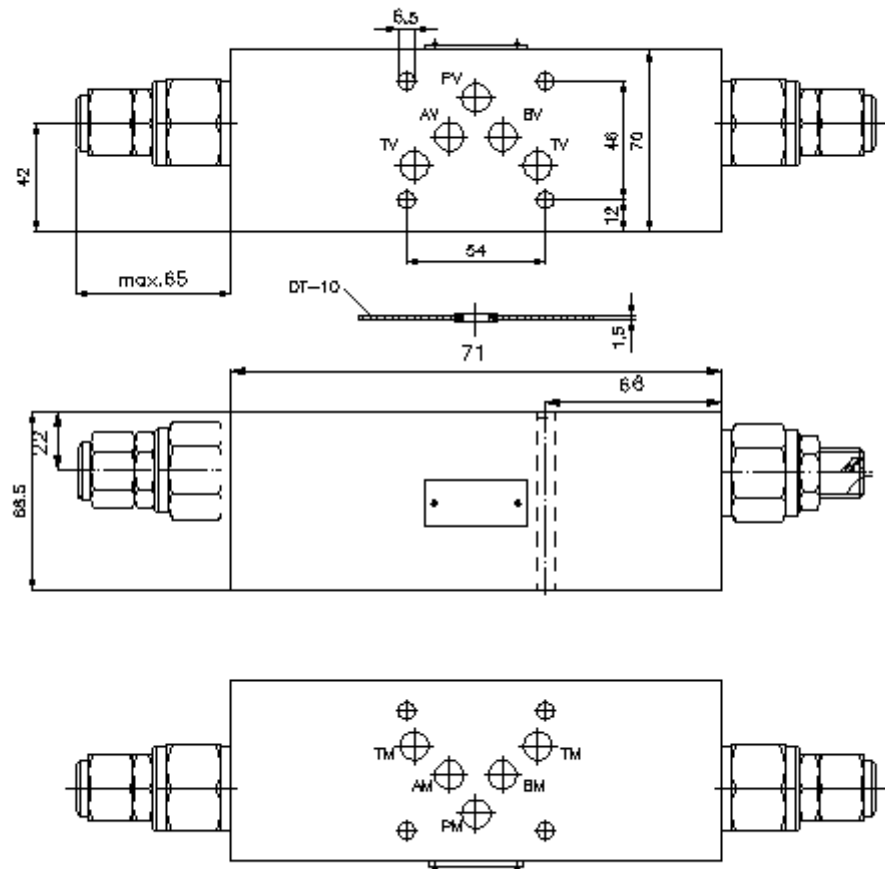
Symbole:



Pression nom.:
275 bar

Débit nominal:
120 l/min.

IZ-530-452-00
(Modifications réservées!)



**Dist.frein desc.maint.charg.CETOP 5
(plaque interm.) en A+B
SBLZ-10.-A+BP.C/..**



IMAV-Hydraulik GmbH
Breite Strasse 10
D-40670 Meerbusch (Osterath)
Téléphone +49 (0)2159 - 9188.0
Fax +49 (0)2159 - 4242
Courriel: info@imav.com
Internet: <http://www.imav.com>

IZ-530-452-00

(Modifications réservées!)

Exemple de commande:

SBLZ - 10A - A+B PA C / 30
| | | | | |
A B C D E F

Clés de types:

- A** **Modèle d'appareil**
valve de freinage de descente et maintien de charge
avec gabarit de perçage DIN 24340 forme A
Modèles de plaques intermédiaires
- B** **Taille et matière**
10A = Alu (F37)
10S = Acier (9SMnPb28K ou GGG-40)
- C** **Modèle fonctionnel**
A+B = action en A et B
- D** **Valve de freinage de descente (rapport d'ouverture 4:1)**
PA = CBPA-12.-.. (sans joint de piston)
PS = CBPS-12.-.. (avec joint de piston)

- E** **Mode de réglage**
C = couvercle d'obturation
S = arbre à vis
- F** **Paliers de pression (CBPA, CBPS)**
15 = 3,4 - 105 bars
30 = 6,9 - 210 bars
40 = 41,4 - 276 bars

Caractéristiques techniques:

Pression nominale: 250 bars (A)
275 bars (S)

Débit nominal: 120 l/min

Poids: 2,8 kg

Valve de freinage de descente maintien de charge: CBP.-12.-.. voir plan coté N°. : CC-410-121-00

Inventaire de la fourniture: DT-10 = support de joint avec joint torique vulcanisé (Viton FPM)