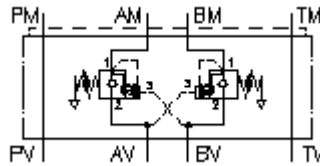


**Dist.frein desc.maint.charg.CETOP 5
(plaq. interm.) en A+B(logem.purgé)
SBLZ-10.-A+BPGC/..**

 **Symbole:**

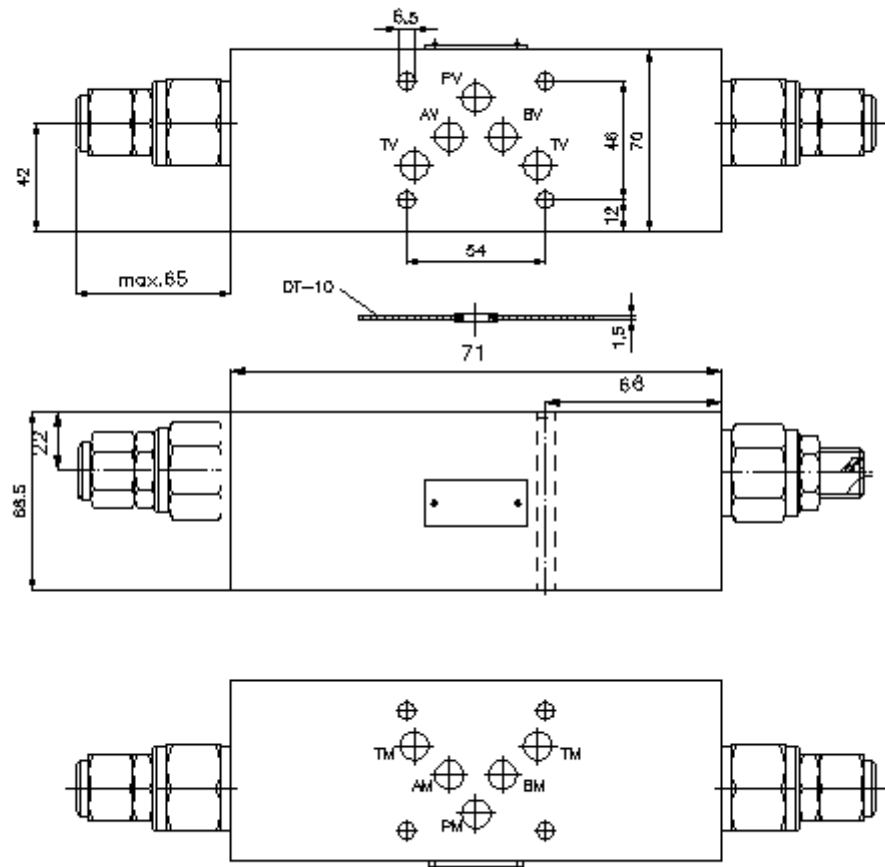
Pression nom.:
275 bar

Débit nominal:
120 l/min.



IMAV-Hydraulik GmbH
Breite Strasse 10
D-40670 Meerbusch (Osterath)
Téléphone +49 (0)2159 - 9188.0
Fax +49 (0)2159 - 4242
Courriel: info@imav.com
Internet: <http://www.imav.com>

IZ-530-455-00
(Modifications réservées!)



**Dist.frein desc.maint.charg.CETOP 5
(plaq. interm.)en A+B(logem.purgé)
SBLZ-10.-A+BPGC/..**



IMAV-Hydraulik GmbH
Breite Strasse 10
D-40670 Meerbusch (Osterath)
Téléphone +49 (0)2159 - 9188.0
Fax +49 (0)2159 - 4242
Courriel: info@imav.com
Internet: <http://www.imav.com>

IZ-530-455-00

(Modifications réservées!)

Exemple de commande:

SBLZ - 10A - A+B PG C / 30
| | | | | |
A B C D E F

Clés de types:

- | | |
|--|--|
| <p>A Modèle d'appareil
valve de freinage de descente et maintien de charge
avec gabarit de perçage DIN 24340 forme A
Modèles de plaques intermédiaires</p> <p>B Taille et matière
10A = Alu (F37)
10S = Acier (9SMnPb28K ou GGG-40)</p> <p>C Modèle fonctionnel
A+B = action en A et B</p> | <p>D Valve de freinage de descente (rapport d'ouverture 4:1)
PG = CBPG-12.-.. (logement de ressort purgé)</p> <p>E Mode de réglage
C = couvercle d'obturation
S = arbre à vis</p> <p>F Paliers de pression (CBPG)
15 = 3,4 - 105 bars
30 = 6,9 - 210 bars
40 = 41,4 - 276 bars</p> |
|--|--|

Caractéristiques techniques:

Pression nominale: 250 bars (A)
275 bars (S)

Débit nominal: 120 l/min

Poids: 2,8 kg

Valve de freinage de descente maintien de charge: CBPG-12.-.. voir plan coté N°. : CC-420-121-00

Inventaire de la fourniture: DT-10 = support de joint avec joint torique vulcanisé (Viton FPM)