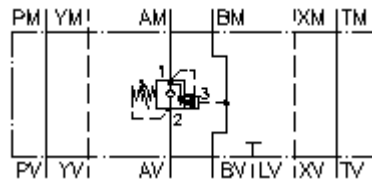


**Dist.frein desc.maint.charg.CETOP 7  
(plaque interm.) en A  
SBLZ-16A-A..CA/..**



**IMAV Symbole:**

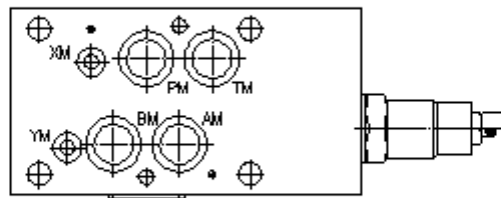
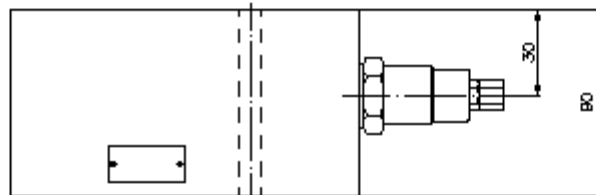
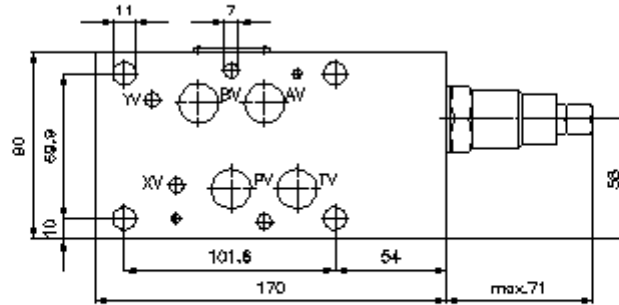


**Pression nom.:**  
250 bar

**Débit nominal:**  
120 l/min.

IMAV-Hydraulik GmbH  
Breite Strasse 10  
D-40670 Meerbusch (Osterath)  
Téléphone +49 (0)2159 - 9188.0  
Fax +49 (0)2159 - 4242  
Courriel: [info@imav.com](mailto:info@imav.com)  
Internet: <http://www.imav.com>

**IZ-530-500-00**  
(Modifications réservées!)



**Dist.frein desc.maint.charg.CETOP 7  
(plaque interm.) en A  
SBLZ-16A-A..CA/..**



IMAV-Hydraulik GmbH  
Breite Strasse 10  
D-40670 Meerbusch (Osterath)  
Téléphone +49 (0)2159 - 9188.0  
Fax +49 (0)2159 - 4242  
Courriel: [info@imav.com](mailto:info@imav.com)  
Internet: <http://www.imav.com>

**IZ-530-500-00**

(Modifications réservées!)

**Exemple de commande:**

SBLZ - 16A - A 01 C A / 50  
| | | | | | |  
**A B C D E F G**

**Clés de types:**

- |  |   |
|--|---|
| <p><b>A</b> <b>Modèle d'appareil</b><br/>valve de freinage de descente et maintien de charge<br/>avec gabarit de perçage DIN 24340 forme A<br/>Modèles de plaques intermédiaires</p> <p><b>B</b> <b>Taille et matière</b><br/>16A = Alu (F37)</p> <p><b>C</b> <b>Modèle fonctionnel</b><br/>A = action en A (sortie)</p> <p><b>D</b> <b>Valve de freinage de descente</b><br/>01 = CBV1-12.-.. (rapport d'ouverture 4:1)<br/>02 = CBV2-12.-.. (rapport d'ouverture 10:1)</p> | <p><b>E</b> <b>Mode de réglage</b><br/>C = couvercle d'obturation</p> <p><b>F</b> <b>Pression d'ouverture du clapet anti-retour</b><br/>A = 1,40 bars</p> <p><b>G</b> <b>Paliers de pression (CBV1 + CBV2)</b><br/>30 = 62,1 - 210 bars<br/>50 = 186,2 - 350 bars</p> |
|--|---|

**Caractéristiques techniques:**

- |  |   |
|--|---|
| <b>remarque:</b>   | Visser vers la gauche (à l'inverse des aiguilles d'une montre) = augmentation de pression<br>vissage vers la droite (dans le sens des aiguilles d'une montre) = réduction de pression |
| <b>Pression nominale:</b>                                | 250 bars (A)<br>pressions supérieures sur demande   |
| <b>Débit nominal:</b>                                    | 120 l/min   |
| <b>Poids:</b>  | 3,7 kg  |
| <b>Valve de freinage de descente maintien de charge:</b> | CBV1-12.-.. ou CBV2-12.-.. voir plan coté N°. : <u>MC-410-121-00</u>  |
| <b>Inventaire de la fourniture:</b>                      | 4 x joint torique 22.22 x 2.62<br>2 x joint torique 9.19 x 2.62   |