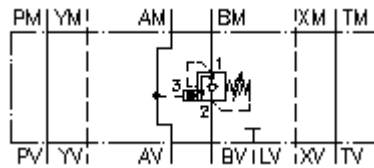


**Dist.frein desc.maint.charg.CETOP 7
(plaque interm.) en B
SBLZ-16.-BP.C/..**



IMAV-Hydraulik GmbH
Breite Strasse 10
D-40670 Meerbusch (Osterath)
Téléphone +49 (0)2159 - 9188.0
Fax +49 (0)2159 - 4242
Courriel: info@imav.com
Internet: <http://www.imav.com>

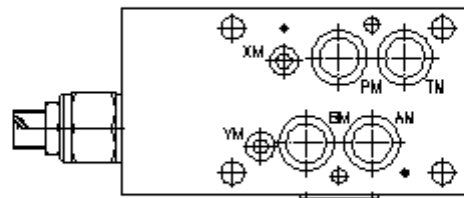
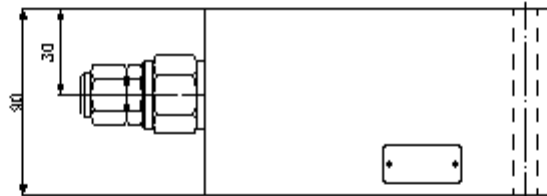
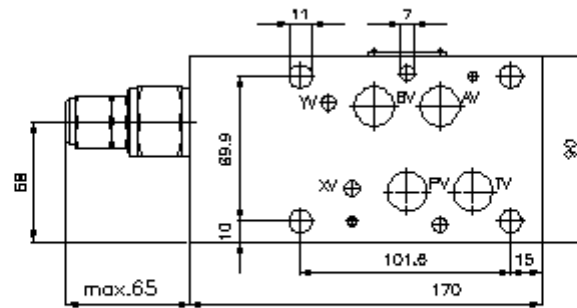
 **Symbole:**



Pression nom.:
275 bar

Débit nominal:
135 l/min.

IZ-530-551-00
(Modifications réservées!)



**Dist.frein desc.maint.charg.CETOP 7
(plaque interm.) en B
SBLZ-16.-BP.C/..**



IMAV-Hydraulik GmbH
Breite Strasse 10
D-40670 Meerbusch (Osterath)
Téléphone +49 (0)2159 - 9188.0
Fax +49 (0)2159 - 4242
Courriel: info@imav.com
Internet: <http://www.imav.com>

IZ-530-551-00

(Modifications réservées!)

Exemple de commande:

SBLZ - 16A - B PA C / 30
| | | | |
A B C D E F

Clés de types:

- A** **Modèle d'appareil**
valve de freinage de descente et maintien
de charge
avec gabarit de perçage DIN 24340 forme
A
Modèles de plaques intermédiaires
- B** **Taille et matière**
16A = Alu (F37)
16S = Acier (9SMnPb28K ou GGG-40)
- C** **Modèle fonctionnel**
B = action en B
- D** **Valve de freinage de descente (rapport
d'ouverture 4:1)**
PA = CBPA-12.-.. (sans joint de piston)
PS = CBPS-12.-.. (avec joint de piston)

- E** **Mode de réglage**
C = couvercle d'obturation
S = arbre à vis
- F** **Paliers de pression (CBPA, CBPS)**
15 = 3,4 - 105 bars
30 = 20,7 - 210 bars
40 = 41,4 - 276 bars

Caractéristiques techniques:

Pression nominale:	250 bars (A) 275 bars (S)
Débit nominal:	135 l/min
Poids:	3,7 kg
Valve de freinage de descente maintien de charge:	CBP.-12.-.. voir plan coté N°. : <u>CC-410-121-00</u>
Inventaire de la fourniture:	4 x joint torique 22.22 x 2.62 2 x joint torique 9.19 x 2.62