

**Dist.frein desc.maint.charg.CETOP 7
(pl. inter.) en A (log. res. vent.)
SBLZ-16.-APGC/..**

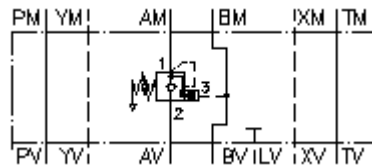


IMAV-Hydraulik GmbH
Breite Strasse 10
D-40670 Meerbusch (Osterath)
Téléphone +49 (0)2159 - 9188.0
Fax +49 (0)2159 - 4242
Courriel: info@imav.com
Internet: <http://www.imav.com>

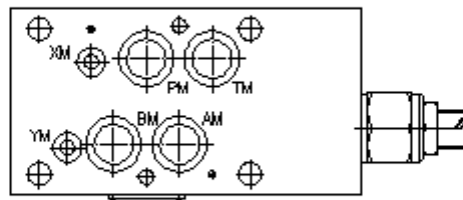
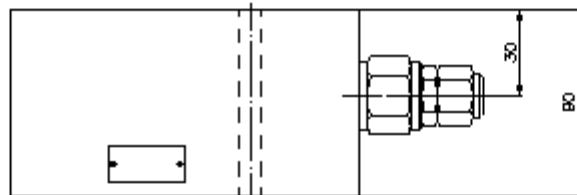
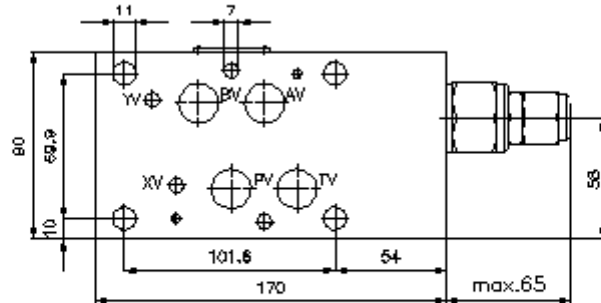
 **Symbole:**

Pression nom.:
275 bar

Débit nominal:
135 l/min.



IZ-530-553-00
(Modifications réservées!)



**Dist.frein desc.maint.charg.CETOP 7
(pl. inter.) en A (log. res. vent.)
SBLZ-16.-APGC/..**



IMAV-Hydraulik GmbH
Breite Strasse 10
D-40670 Meerbusch (Osterath)
Téléphone +49 (0)2159 - 9188.0
Fax +49 (0)2159 - 4242
Courriel: info@imav.com
Internet: <http://www.imav.com>

IZ-530-553-00

(Modifications réservées!)

Exemple de commande:

SBLZ - 16A - A PG C / 30
| | | | |
A B C D E F

Clés de types:

- | | |
|---|---|
| <p>A Modèle d'appareil
valve de freinage de descente et maintien de charge
avec gabarit de perçage DIN 24340 forme A
Modèles de plaques intermédiaires</p> <p>B Taille et matière
16A = Alu (F37)
16S = Acier (9SMnPb28K ou GGG-40)</p> <p>C Modèle fonctionnel
A = action en A</p> | <p>D Valve de freinage de descente (rapport d'ouverture 4:1)
PG = CBPG-12.-.. (logement de ressort purgé)</p> <p>E Mode de réglage
C = couvercle d'obturation
S = arbre à vis</p> <p>F Paliers de pression (CBPG)
15 = 3,4 - 105 bars
30 = 20,7 - 210 bars
40 = 41,4 - 276 bars</p> |
|---|---|

Caractéristiques techniques:

Pression nominale: 250 bars (A)
275 bars (S)

Débit nominal: 135 l/min

Poids: 3,7 kg

Valve de freinage de descente maintien de charge: CBPG-12.-.. voir plan coté N°. : CC-420-121-00

Inventaire de la fourniture: 4 x joint torique 22.22 x 2.62
2 x joint torique 9.19 x 2.62