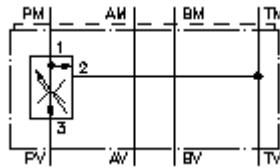


**Rég. déb. à vis 3 voies CETOP 3  
(plaque interm.) en P vers T  
SR3Z-06S-P02./.....**



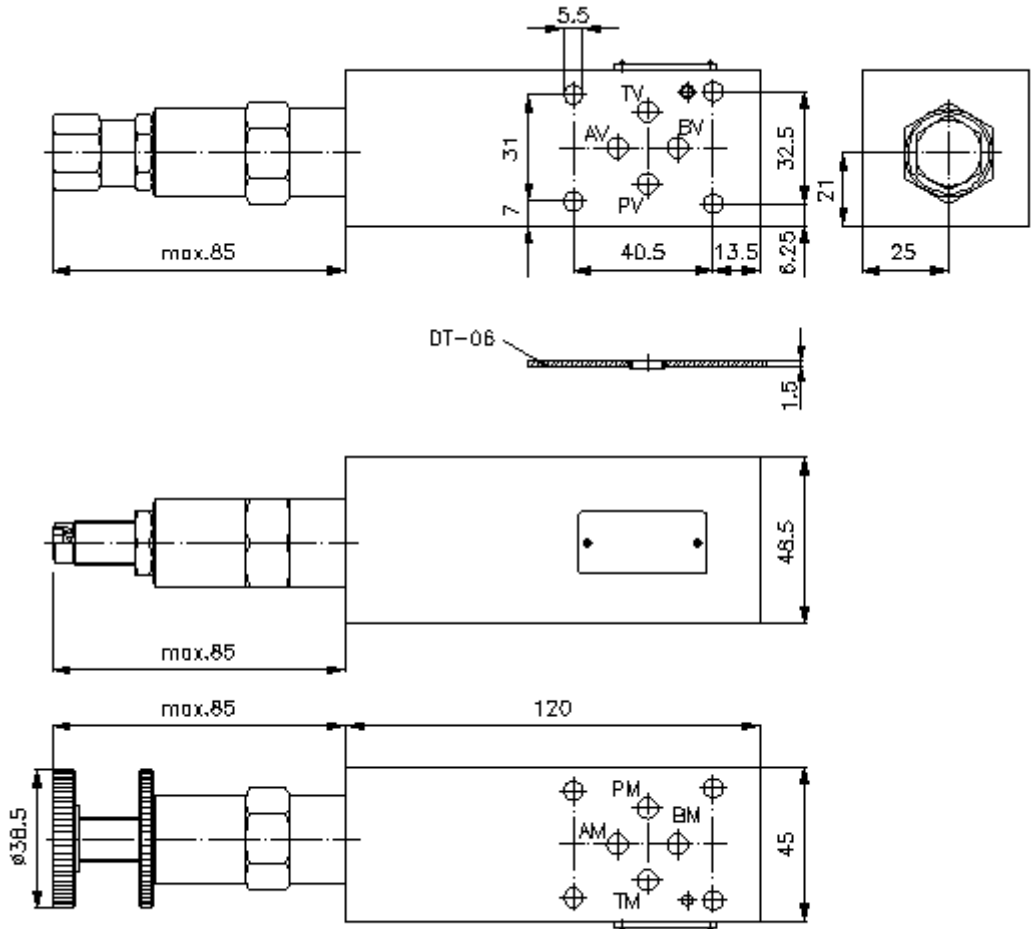
IMAV-Hydraulik GmbH  
Breite Strasse 10  
D-40670 Meerbusch (Osterath)  
Téléphone +49 (0)2159 - 9188.0  
Fax +49 (0)2159 - 4242  
Courriel: [info@imav.com](mailto:info@imav.com)  
Internet: <http://www.imav.com>

 **Symbole:**



**Pression nom.:**  
350 bar

**IZ-660-200-00**  
(Modifications réservées!)



**Rég. déb. à vis 3 voies CETOP 3  
(plaque interm.) en P vers T  
SR3Z-06S-P02./.....**



IMAV-Hydraulik GmbH  
Breite Strasse 10  
D-40670 Meerbusch (Osterath)  
Téléphone +49 (0)2159 - 9188.0  
Fax +49 (0)2159 - 4242  
Courriel: [info@imav.com](mailto:info@imav.com)  
Internet: <http://www.imav.com>

**IZ-660-200-00**

(Modifications réservées!)

**Exemple de commande:**

SR3Z - 06S - P 02 C / 06.00  
| | | | | |  
**A B C D E F**

**Clés de types:**

- |   |   |
|---|---|
| <p><b>A</b> <b>Modèle d'appareil</b><br/>Régulateur de débit<br/>max. 50% de la réduction de débit d'huile<br/>réglé en usine<br/>avec gabarit de perçage DIN 24340 forme<br/>A<br/>Modèles de plaques intermédiaires</p> <p><b>B</b> <b>Taille et matière</b><br/>06S = Acier (9SMnPb28K ou GGG-40)</p> <p><b>C</b> <b>Modèle fonctionnel</b><br/>P = action en P (entrée)</p> <p><b>D</b> <b>Régulateur de débit</b><br/>02 = PFR2-10.-..</p> | <p><b>E</b> <b>Mode de réglage</b><br/>S = arbre à vis<br/>C = couvercle d'obturation<br/>K = volant manuel</p> <p><b>F</b> <b>réglage de débit d'huile souhaité</b><br/>(PFR2) à indiquer en Gpm<br/>1 l/min = 0,265 Gpm<br/>(1 Gpm = 3,785 l/min)</p> |
|---|---|

**Caractéristiques techniques:**

- Pression nominale:** 350 bars
- Poids:** 1,6 kg
- Régulateur de débit:** PFR2-10.-.-0-.. voir plan coté N°. : MF-250-100-00
- Inventaire de la  
fourniture:** DT-06 = support de joint avec joint torique vulcanisé (Viton FPM)