

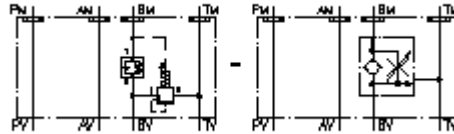
**Rég. déb. à vis 3 voies CETOP 3  
(plaque interm.) en B vers T  
SR3Z-06A-B07./..**



IMAV-Hydraulik GmbH  
Breite Strasse 10  
D-40670 Meerbusch (Osterath)  
Téléphone +49 (0)2159 - 9188.0  
Fax +49 (0)2159 - 4242  
Courriel: [info@imav.com](mailto:info@imav.com)  
Internet: <http://www.imav.com>

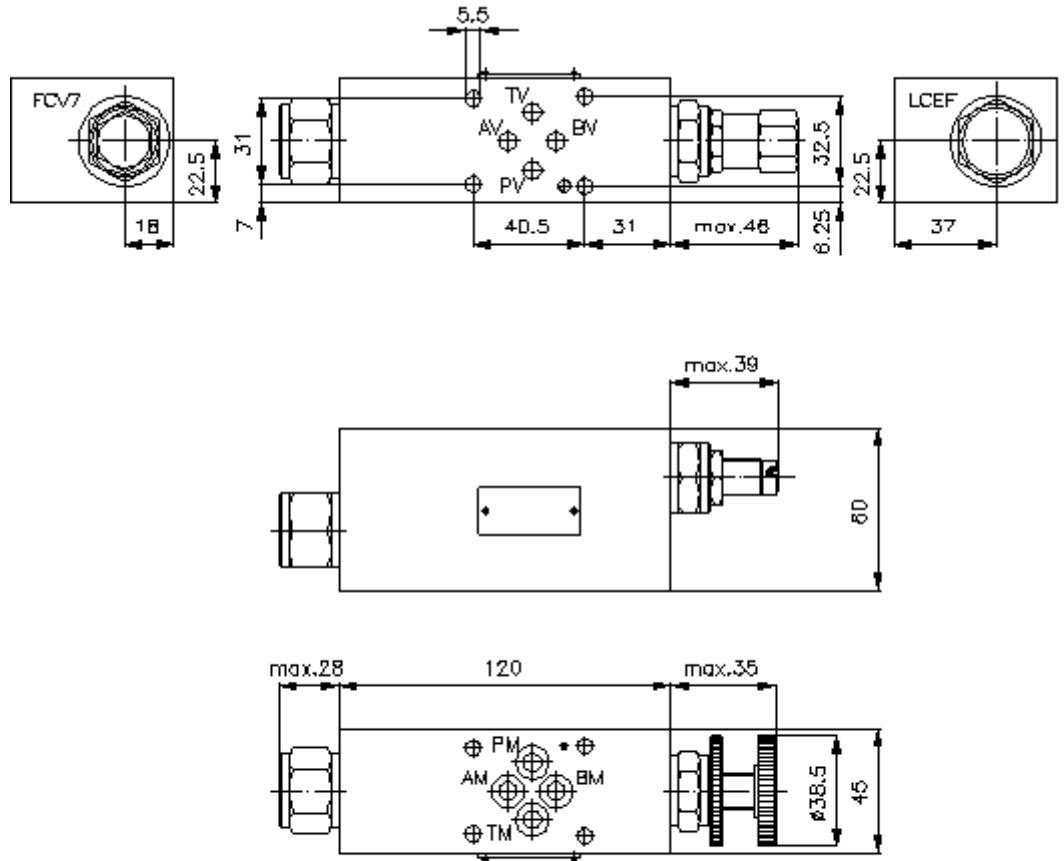
 **Symbole:**

**Pression nom.:**  
250 bar



**IZ-670-200-00**

(Modifications réservées!)



**Rég. déb. à vis 3 voies CETOP 3  
(plaque interm.) en B vers T  
SR3Z-06A-B07./..**



IMAV-Hydraulik GmbH  
Breite Strasse 10  
D-40670 Meerbusch (Osterath)  
Téléphone +49 (0)2159 - 9188.0  
Fax +49 (0)2159 - 4242  
Courriel: [info@imav.com](mailto:info@imav.com)  
Internet: <http://www.imav.com>

**IZ-670-200-00**

(Modifications réservées!)

**Exemple de commande:**

SR3Z - 06A - B 07 C / 20  
| | | | | |  
**A B C D E F**

**Clés de types:**

- A** **Modèle d'appareil**  
Régulateur de débit  
avec gabarit de perçage DIN 24340 forme  
A  
Modèles de plaques intermédiaires
- B** **Taille et matière**  
06A = Alu (F37)
- C** **Modèle fonctionnel**  
B = action en B (entrée)
- D** **Etrangleur**  
07 = FCV7-10.-..
- E** **Mode de réglage**  
S = arbre à vis  
C = couvercle d'obturation  
K = volant manuel

- F** **Typee d'étrangleur**  
FF = clapet d'étranglement anti-retour à  
vis  
10 = Zone de courant  
20 = Zone de courant  
40 = Zone de courant

**Caractéristiques techniques:**

- Pression nominale:** 250 bars
- Poids:** 1, 1 kg
- Valve logique à vis 2  
voies:** LCEF-10.-A-F-0-100 voir plan coté N°. : CD-210-101-00
- Clapet anti-retour  
étrangleur:** FCV7-10.-.. voir plan coté N°. : MF-440-100-00
- Joints:** La fourniture comprend  
4 x joint torique 9,25 x 1,78