

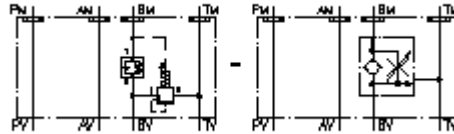
**Rég. déb. à vis 3 voies CETOP 3  
(plaque interm.) en B vers T  
SR3Z-06A-BVL.**



IMAV-Hydraulik GmbH  
Breite Strasse 10  
D-40670 Meerbusch (Osterath)  
Téléphone +49 (0)2159 - 9188.0  
Fax +49 (0)2159 - 4242  
Courriel: [info@imav.com](mailto:info@imav.com)  
Internet: <http://www.imav.com>

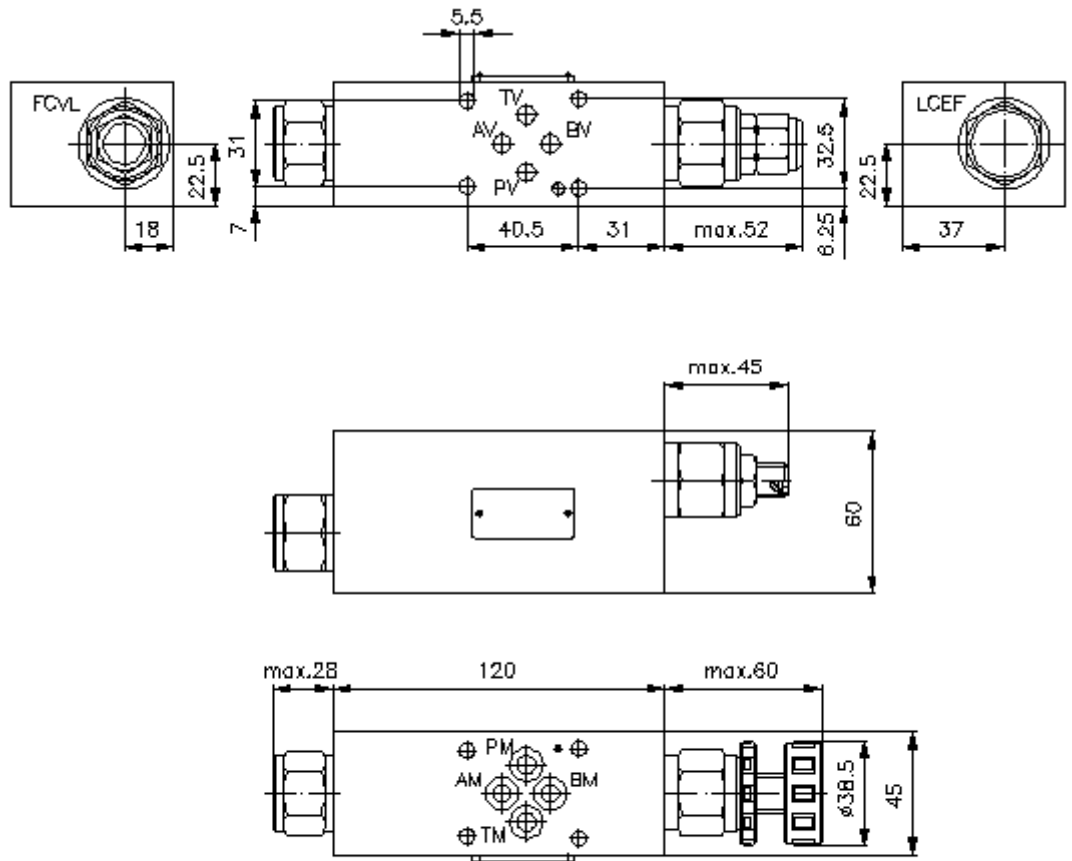
**IMAV** Symbole:

**Pression nom.:**  
250 bar



**IZ-670-250-00**

(Modifications réservées!)



**Rég. déb. à vis 3 voies CETOP 3  
(plaque interm.) en B vers T  
SR3Z-06A-BVL.**



IMAV-Hydraulik GmbH  
Breite Strasse 10  
D-40670 Meerbusch (Osterath)  
Téléphone +49 (0)2159 - 9188.0  
Fax +49 (0)2159 - 4242  
Courriel: [info@imav.com](mailto:info@imav.com)  
Internet: <http://www.imav.com>

**IZ-670-250-00**

(Modifications réservées!)

**Exemple de commande:**

SR3Z - 06A - B VL C  
| | | | |  
**A B C D E**

**Clés de types:**

**A** **Modèle d'appareil**  
Régulateur de débit  
avec gabarit de perçage DIN 24340 forme  
A  
Modèles de plaques intermédiaires

**B** **Taille et matière**  
06A = Alu (F37)

**C** **Modèle fonctionnel**  
B = action en B (entrée)

**D** **Etrangleur**  
VL = FCVL-10.-..

**E** **Mode de réglage**  
S = arbre à vis  
C = couvercle d'obturation  
K = volant manuel

**Caractéristiques techniques:**

**Pression nominale:** 250 bars

**Poids:** 1, 1 kg

**Valve logique à vis 2  
voies:** LCEF-10.-A-F-0-100 voir plan coté N°. : [CD-210-101-00](#)

**Clapet anti-retour  
étrangleur:** FCVL-10.-.. voir plan coté N°. : [CF-100-101-00](#)

**Joints:** La fourniture comprend  
4 x joint torique 9,25 x 1,78