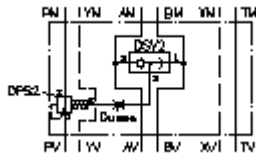


**Plaq.interm.CETOP 7 2 v.bal.press.  
(réglage fixe) en P avec perç. X+Y  
DWMZ-16A-P-F-F-...**

**IMAV** Symbole:

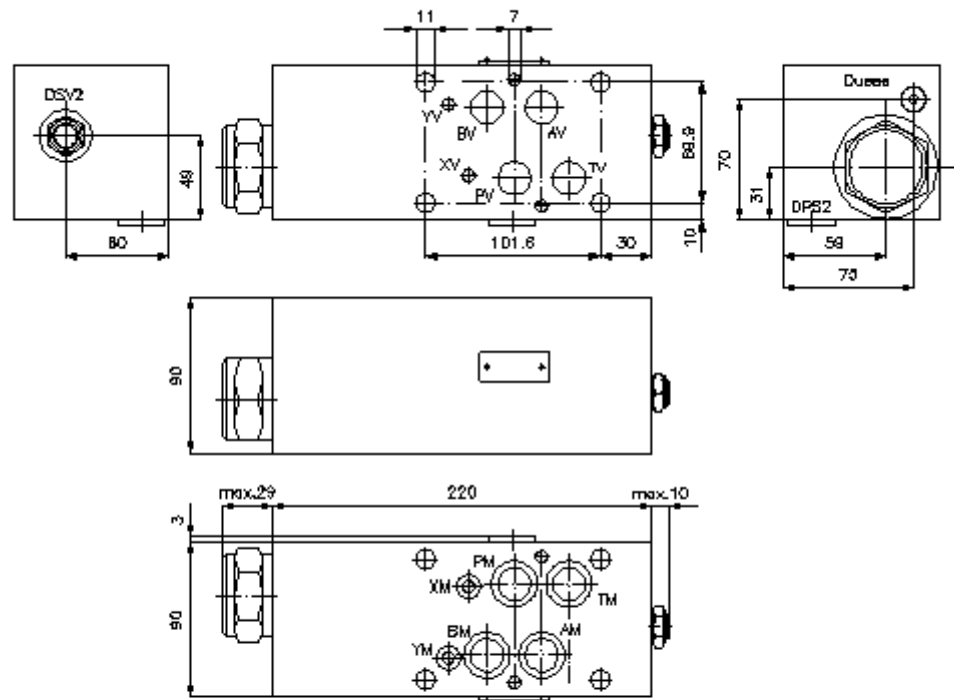
**Pression nom.:**  
250 bar

**Débit nominal:**  
300 l/min.



IMAV-Hydraulik GmbH  
Breite Strasse 10  
D-40670 Meerbusch (Osterath)  
Téléphone +49 (0)2159 - 9188.0  
Fax +49 (0)2159 - 4242  
Courriel: [info@imav.com](mailto:info@imav.com)  
Internet: <http://www.imav.com>

**IZ-710-500-00**  
(Modifications réservées!)



**Plaq.interm.CETOP 7 2 v.bal.press.  
(réglage fixe) en P avec perç. X+Y  
DWMZ-16A-P-F-F-...**



IMAV-Hydraulik GmbH  
Breite Strasse 10  
D-40670 Meerbusch (Osterath)  
Téléphone +49 (0)2159 - 9188.0  
Fax +49 (0)2159 - 4242  
Courriel: [info@imav.com](mailto:info@imav.com)  
Internet: <http://www.imav.com>

**IZ-710-500-00**

(Modifications réservées!)

**Exemple de commande:**

DWMZ - 16A - P - F - F - 080  
|        |        |        |        |        |  
**A**    **B**    **C**    **D**    **E**    **F**

**Clés de types:**

- |   |   |
|---|---|
| <p><b>A</b> <b>Modèle d'appareil</b><br/>Balance de pression<br/>avec gabarit de perçage DIN 24340 forme<br/>A<br/>Modèles de plaques intermédiaires</p> <p><b>B</b> <b>Taille et matière</b><br/>16A = Alu (F37)</p> <p><b>C</b> <b>Modèle fonctionnel</b><br/>P = action en P</p> | <p><b>D</b> <b>Forme du piston</b><br/>F = régulateur de débit (hydrostatique)<br/>Position repos ouvert</p> <p><b>E</b> <b>Mode de réglage</b><br/>F = réglage fixe</p> <p><b>F</b> <b>Paliers de pression (DPS2)</b><br/>080 = 5,5 bars<br/>160 = 11,0 bars</p> |
|---|---|

**Caractéristiques techniques:**

<b>Pression nominale:</b>	250 bars
<b>Débit nominal:</b>	300 l/min
<b>Poids:</b>	5,1 kg
<b>Clapet anti-retour alternant:</b>	DSV2-08.-B-0 voir plan coté N°. : <u>MC-320-081-00</u>
<b>Valve logique à vis 2 voies:</b>	DPS2-20.-F-.. voir plan coté N°. : <u>MD-750-201-00</u>
<b>Fourniture:</b>	4 x joint torique 22,42 x 2,62 1 x joint torique 9,19 x 2,62